



## BLUE HOME

เลขที่ 333/234 หมู่ 11 ซอยกิ่งแก้ว 37 ถนนกิ่งแก้ว ตำบลราชาเทวะ อำเภอบางพลี จังหวัดสมุทรปราการ 10540

โทร. 098-929-9296 และ 092-495-9696

โครงการ ชวนชื่น ไพร่ม กรุงเทพ-ปทุมธานี

ลูกค้า คุณxxxxxxxxxxxxx

บ้านเลขที่ xxxxxxxxxxxxxx x

เบอร์โทรติดต่อ xxx xxx xx xxxx

เข้าตรวจครั้งที่ 1 วันที่ xxxxxxxxxxxxxxx

E-mail (ลูกค้า) [xxxxxxxxxxxxx](mailto:xxxxxxxxxxxxx)

**"BLUE HOME"** เป็นการรวมตัวของทีมงานวิศวกรมืออาชีพที่ผ่านประสบการณ์

ด้านการสร้างบ้านโครงการบ้านจัดสรร และคอนโดมิเนียม ชั้นนำทั่วไป

เราเป็นผู้เชี่ยวชาญ บริการในด้านงานก่อสร้าง อาคารพักอาศัย, อาคารสำนักงาน และรับให้คำปรึกษางานก่อสร้าง

ไว้วางใจเลือกเรา **"BLUE HOME"** เป็นตัวแทนของท่านในการตรวจรับมอบบ้าน และอาคารสิ่งปลูกสร้าง



# BLUE HOME ENGINEERING & CONSULTANT CO.LTD

เลขที่ 333/234 หมู่ 11 ซอยกิ่งแก้ว 37 ถนนกิ่งแก้ว ตำบลราชาเทวะ อำเภอบางพลี จังหวัดสมุทรปราการ 10540

โทร. 098-929-9296 และ 092-495-9696

โครงการ ชวนชื่น ไพร์ม กรุงเทพ-ปทุมธานี

บ้านเลขที่ xxxxxxxxxxxxxxxx

หน้า 1

ลูกค้า คุณxxxxxxxxxxxxxx

โทรศัพท์ xxxxxxxxxxxxxxxx

## แบบแปลน และตำแหน่งของห้อง



แปลนพื้นที่ 1



แปลนพื้นที่ 2



# BLUE HOME ENGINEERING & CONSULTANT CO.LTD

เลขที่ 333/234 หมู่ 11 ซอยกิ่งแก้ว 37 ถนนกิ่งแก้ว ตำบลราชาเทวะ อำเภอบางพลี จังหวัดสมุทรปราการ 10540

โทร. 098-929-9296 และ 092-495-9696

โครงการ ชวนชื่น ไพร์ม กรุงเทพ-ปทุมธานี

บ้านเลขที่ xxxxxxxxxxxxxxxx

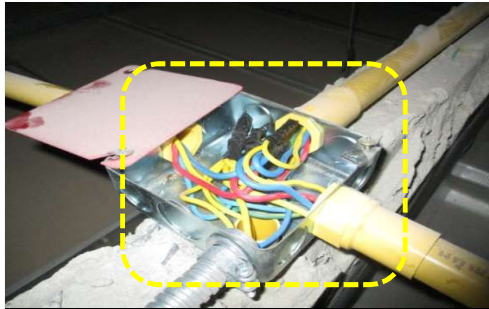
หน้า 2

ลูกค้า คุณxxxxxxxxxxxxxx

โทรศัพท์ xxxxxxxxxxxxxxxx

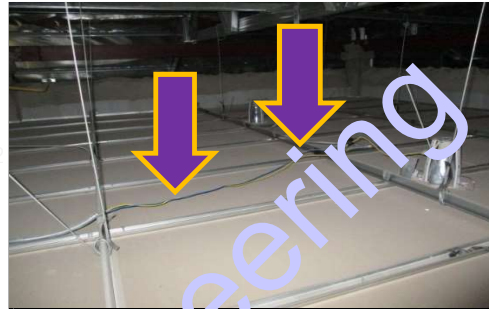
## รายการแก้ไข

Item 001



บริเวณ	บนฝ้าเพดาน
งาน	ไฟฟ้า
รายการ	ต่อสายไฟโดยใช้วายนัดให้เรียบร้อย ทุกจุด

Item 002



บริเวณ	บนฝ้าเพดาน
งาน	ไฟฟ้า
รายการ	เดินท่อร้อยสายเพื่อก่อนให้ตลอดความยาวสาย

Item 002

Item 003



บริเวณ	ห้องน้ำ 1
งาน	ฝ้าเพดาน
รายการ	เก็บขั้วฝังฝังฝ้าเพดานโดยรอบ+อุด โป๊วหัวสกรู

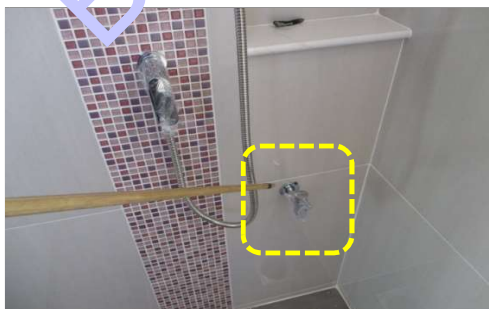
Item 004



บริเวณ	ห้องน้ำ 1
งาน	หน้าต่าง
รายการ	ทำความสะอาดเฟรมหน้าต่างโดยรอบ+ ซิลิโคนผนังขอบ

Item 004

Item 005



บริเวณ	ห้องน้ำ 1
งาน	สุขภัณฑ์
รายการ	ซิลิโคนฝาล้างส้วมที่ออกเดี่ยว

Item 006



บริเวณ	ห้องน้ำ 1
งาน	สุขภัณฑ์
รายการ	หม้อน้ำชักโครกติดตั้งไม่แน่น

Item 006



# BLUE HOME ENGINEERING & CONSULTANT CO.LTD

เลขที่ 333/234 หมู่ 11 ซอยกิ่งแก้ว 37 ถนนกิ่งแก้ว ตำบลราชาเทวะ อำเภอบางพลี จังหวัดสมุทรปราการ 10540

โทร. 098-929-9296 และ 092-495-9696

โครงการ ชวนชื่น ไพร์ม กรุงเทพ-ปทุมธานี

บ้านเลขที่ xxxxxxxxxxxxxxxx

หน้า 3

ลูกค้า คุณxxxxxxxxxxxxxx

โทรศัพท์ xxxxxxxxxxxxxxxx

## รายการแก้ไข

Item 007



บริเวณ	ห้องน้ำ 1
งาน	สุขภัณฑ์
รายการ	ที่ใส่กระดาษชำระติดตั้งไม่แน่น

Item 008



บริเวณ	ห้องน้ำ 1
งาน	ผนัง
รายการ	เก็บแต่งผนังขอบที่อปหินม้านั่งโดยรอบ

Item 008

Item 009



บริเวณ	ห้องน้ำ 1
งาน	ผนัง
รายการ	เก็บแต่งผนังขอบกระเบื้องที่อปหินได้ กระจกเงาโดยรอบ

Item 010



บริเวณ	ห้องน้ำ 1
งาน	สุขภัณฑ์
รายการ	ยังไม่ได้ติดตั้งกระจกเงา

Item 010

Item 011



บริเวณ	ห้องน้ำ 1
งาน	ประตู
รายการ	เก็บแต่งผิวสีสันบานประตูโดยรอบ

Item 012



บริเวณ	ห้องน้ำ 1
งาน	พื้น
รายการ	เก็บแต่งซิลิโคนใต้พื้นตัวจบตลอดแนว

Item 012



# BLUE HOME ENGINEERING & CONSULTANT CO.LTD

เลขที่ 333/234 หมู่ 11 ซอยกิ่งแก้ว 37 ถนนกิ่งแก้ว ตำบลราชาเทวะ อำเภอบางพลี จังหวัดสมุทรปราการ 10540

โทร. 098-929-9296 และ 092-495-9696

โครงการ ชวนชื่น ไพร์ม กรุงเทพ-ปทุมธานี

บ้านเลขที่ xxxxxxxxxxxxxxxx

หน้า 4

ลูกค้า คุณxxxxxxxxxxxxxx

โทรศัพท์ xxxxxxxxxxxxxxxx

## รายการแก้ไข

Item 013



บริเวณ	ห้องน้ำ 1
งาน	ผนัง
รายการ	เก็บแต่งงานปูนใต้เคาน์เตอร์อ่างล้างหน้าโดยรอบ

Item 014



บริเวณ	ห้องน้ำ 1
งาน	ผนัง + พื้น
รายการ	ทำความสะอาดและเก็บแต่งยาแนวกระเบื้องผนังและกระเบื้องพื้นโดยรอบ

Item 014

Item 015



บริเวณ	ระเบียง
งาน	ชุดโครงเหล็กประดับ
รายการ	เก็บแต่งผิวสีโครงเหล็กประดับโดยรอบ + ทำความสะอาด

Item 016



บริเวณ	ระเบียง
งาน	ไฟฟ้า
รายการ	คอมไฟติดตั้งไม่แน่นทุกชุด + ทำความสะอาด

Item 016

Item 017



บริเวณ	ระเบียง
งาน	ผนัง
รายการ	เก็บแต่งผิวสีผนังไม้ประดับ + เก็บแต่งรอยต่อ

Item 018



บริเวณ	ระเบียง
งาน	ผนัง
รายการ	เก็บแต่งผิวสีบัวปูนปั้นโดยรอบ

Item 018



# BLUE HOME ENGINEERING & CONSULTANT CO.LTD

เลขที่ 333/234 หมู่ 11 ซอยกิ่งแก้ว 37 ถนนกิ่งแก้ว ตำบลราชาเทวะ อำเภอบางพลี จังหวัดสมุทรปราการ 10540

โทร. 098-929-9296 และ 092-495-9696

โครงการ	ชวนชื่น ไพร์ม กรุงเทพ-ปทุมธานี	บ้านเลขที่	xxxxxxxxxxxxxxx	หน้า 5
ลูกค้า	คุณxxxxxxxxxxxxx	โทรศัพท์	xxxxxxxxxxxxxxx	

## รายการแก้ไข

Item 019		Item 020		Item 020									
	<table border="1"> <tr> <td>บริเวณ</td> <td>ระเบียง</td> </tr> <tr> <td>งาน</td> <td>ชุดราวกันตก</td> </tr> <tr> <td>รายการ</td> <td>เก็บแต่งผิวสีชุดราวกันตก+ ทำความสะอาด</td> </tr> </table>		บริเวณ		ระเบียง	งาน	ชุดราวกันตก	รายการ	เก็บแต่งผิวสีชุดราวกันตก+ ทำความสะอาด	<table border="1"> <tr> <td>บริเวณ</td> <td>ระเบียง</td> </tr> <tr> <td>งาน</td> <td>พื้น</td> </tr> <tr> <td>รายการ</td> <td>เก็บแต่งผิวสีขอบพื้นปูนโดยรอบ</td> </tr> </table>	บริเวณ	ระเบียง	งาน
บริเวณ	ระเบียง												
งาน	ชุดราวกันตก												
รายการ	เก็บแต่งผิวสีชุดราวกันตก+ ทำความสะอาด												
บริเวณ	ระเบียง												
งาน	พื้น												
รายการ	เก็บแต่งผิวสีขอบพื้นปูนโดยรอบ												
Item 021		Item 022		Item 022									
	<table border="1"> <tr> <td>บริเวณ</td> <td>ระเบียง</td> </tr> <tr> <td>งาน</td> <td>ชุดราวกันตก</td> </tr> <tr> <td>รายการ</td> <td>ชุดราวกันตกติดตั้งเอียง</td> </tr> </table>		บริเวณ		ระเบียง	งาน	ชุดราวกันตก	รายการ	ชุดราวกันตกติดตั้งเอียง	<table border="1"> <tr> <td>บริเวณ</td> <td>ระเบียง</td> </tr> <tr> <td>งาน</td> <td>พื้น</td> </tr> <tr> <td>รายการ</td> <td>ทำความสะอาดและเก็บแต่งยาแนวกระเบื้องพื้นโดยรอบ</td> </tr> </table>	บริเวณ	ระเบียง	งาน
บริเวณ	ระเบียง												
งาน	ชุดราวกันตก												
รายการ	ชุดราวกันตกติดตั้งเอียง												
บริเวณ	ระเบียง												
งาน	พื้น												
รายการ	ทำความสะอาดและเก็บแต่งยาแนวกระเบื้องพื้นโดยรอบ												
Item 023		Item 024		Item 024									
	<table border="1"> <tr> <td>บริเวณ</td> <td>ระเบียง</td> </tr> <tr> <td>งาน</td> <td>กันสาด</td> </tr> <tr> <td>รายการ</td> <td>เก็บแต่งผิวสีและแก้ไขรอยแตกร้าวขอบพื้นปูนและพื้นกันสาดโดยรอบ</td> </tr> </table>		บริเวณ		ระเบียง	งาน	กันสาด	รายการ	เก็บแต่งผิวสีและแก้ไขรอยแตกร้าวขอบพื้นปูนและพื้นกันสาดโดยรอบ	<table border="1"> <tr> <td>บริเวณ</td> <td>ห้องนอน 1</td> </tr> <tr> <td>งาน</td> <td>ฝ้าเพดาน</td> </tr> <tr> <td>รายการ</td> <td>เก็บขัดแต่งผิวสีฝ้าเพดานโดยรอบ+อุดบัวหัวสกรู</td> </tr> </table>	บริเวณ	ห้องนอน 1	งาน
บริเวณ	ระเบียง												
งาน	กันสาด												
รายการ	เก็บแต่งผิวสีและแก้ไขรอยแตกร้าวขอบพื้นปูนและพื้นกันสาดโดยรอบ												
บริเวณ	ห้องนอน 1												
งาน	ฝ้าเพดาน												
รายการ	เก็บขัดแต่งผิวสีฝ้าเพดานโดยรอบ+อุดบัวหัวสกรู												



# BLUE HOME ENGINEERING & CONSULTANT CO.LTD

เลขที่ 333/234 หมู่ 11 ซอยกิ่งแก้ว 37 ถนนกิ่งแก้ว ตำบลราชาเทวะ อำเภอบางพลี จังหวัดสมุทรปราการ 10540

โทร. 098-929-9296 และ 092-495-9696

โครงการ ชวนชื่น ไพร์ม กรุงเทพ-ปทุมธานี

บ้านเลขที่ xxxxxxxxxxxxxxxx

หน้า 6

ลูกค้า คุณxxxxxxxxxxxxxx

โทรศัพท์ xxxxxxxxxxxxxxxx

## รายการแก้ไข

Item 025



บริเวณ	ห้องนอน 1
งาน	ประตู
รายการ	ทำความสะอาดเฟรมประตู, หน้าต่าง ทุกชุด+ผนังวอลเปเปอร์ขอบเฟรมหลุด

Item 026



บริเวณ	ห้องนอน 1
งาน	หน้าต่าง
รายการ	ทำความสะอาดเฟรมประตู, หน้าต่างทุก ชุด+ผนังวอลเปเปอร์ขอบเฟรมหลุดร่อน

Item 026

Item 027



บริเวณ	ห้องนอน 1
งาน	หน้าต่าง
รายการ	ฉกบดขอบเฟรมหน้าต่างบานสวิง ด้านข้างติดตั้งไม่เรียบร้อย

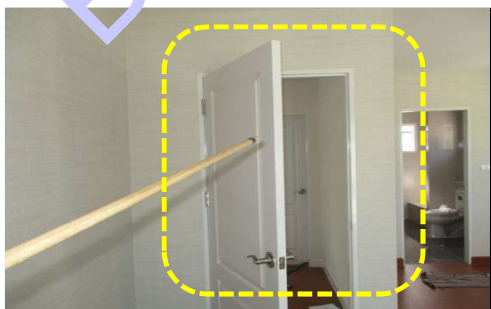
Item 028



บริเวณ	ห้องนอน 1
งาน	ประตู
รายการ	ตัวล็อกก้ามปูประตูระเบียบติดตั้งใช้งานไม่ สะดวก

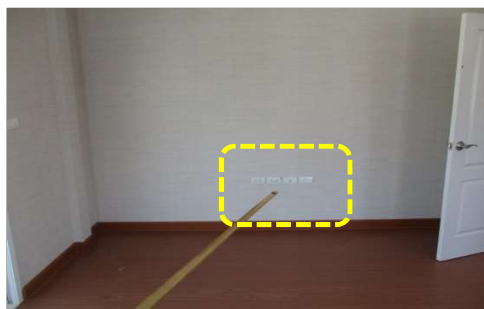
Item 028

Item 029



บริเวณ	ห้องนอน 1
งาน	ประตู
รายการ	เก็บแต่งผิวสีสีนบานประตู+ประตูล้มดึง (ปิดเอง)

Item 030



บริเวณ	ห้องนอน 1
งาน	ไฟฟ้า
รายการ	ปลั๊กไฟด้านห้องนอน 2 ติดตั้งเอียงไม่ได้ ระนาบทุกชุด

Item 030



# BLUE HOME ENGINEERING & CONSULTANT CO.LTD

เลขที่ 333/234 หมู่ 11 ซอยกิ่งแก้ว 37 ถนนกิ่งแก้ว ตำบลราชาเทวะ อำเภอบางพลี จังหวัดสมุทรปราการ 10540

โทร. 098-929-9296 และ 092-495-9696

โครงการ ชวนชื่น ไพร์ม กรุงเทพ-ปทุมธานี

บ้านเลขที่ xxxxxxxxxxxxxxxx

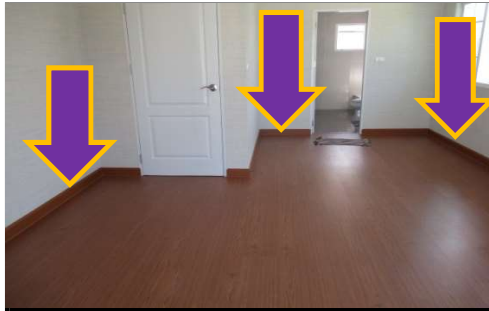
หน้า 7

ลูกค้า คุณxxxxxxxxxxxxxx

โทรศัพท์ xxxxxxxxxxxxxxxx

## รายการแก้ไข

Item 031



บริเวณ	ห้องนอน 1
งาน	พื้น
รายการ	เก็บแต่งซิดิโคนบัวพื้น + อุดบัวหัวตะปู โดยรอบ

Item 032



บริเวณ	ห้องนอน 1
งาน	พื้น
รายการ	แก้ไขพื้นไม้บริเวณด้านหน้าบ้านยวบ บริเวณขอบโดยรอบ

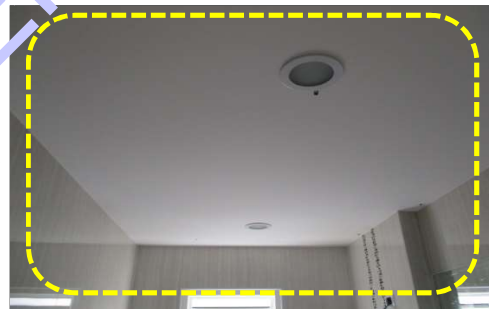
Item 032

Item 033



บริเวณ	ห้องนอน 1
งาน	พื้น
รายการ	เก็บพื้นไม้หน้าประตูทางเข้ายวบ บริเวณขอบ

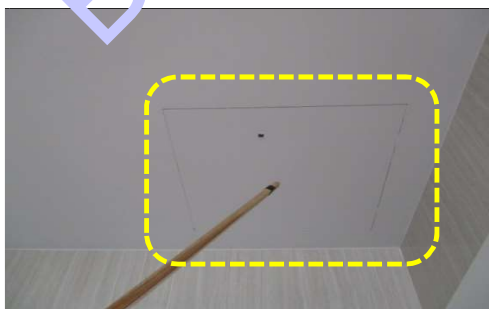
Item 034



บริเวณ	ห้องน้ำ 2
งาน	ฝ้าเพดาน
รายการ	เก็บซัดแต่งผิวสีฝ้าเพดานโดยรอบ

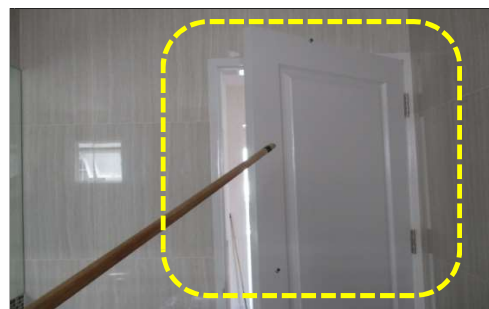
Item 034

Item 035



บริเวณ	ห้องน้ำ 2
งาน	ฝ้าเพดาน
รายการ	เก็บแต่งผิวสีฝ้าเซอรวิสและเก็บตัดขอบ โดยรอบ

Item 036



บริเวณ	ห้องน้ำ 2
งาน	ประตู
รายการ	เก็บแต่งผิวสีสันบานประตู+ประตูล้มดึง (เปิดเอง)

Item 036





# BLUE HOME ENGINEERING & CONSULTANT CO.LTD

เลขที่ 333/234 หมู่ 11 ซอยกิ่งแก้ว 37 ถนนกิ่งแก้ว ตำบลราชาเทวะ อำเภอบางพลี จังหวัดสมุทรปราการ 10540

โทร. 098-929-9296 และ 092-495-9696

โครงการ ชวนชื่น ไพร์ม กรุงเทพ-ปทุมธานี

บ้านเลขที่ xxxxxxxxxxxxxxxx

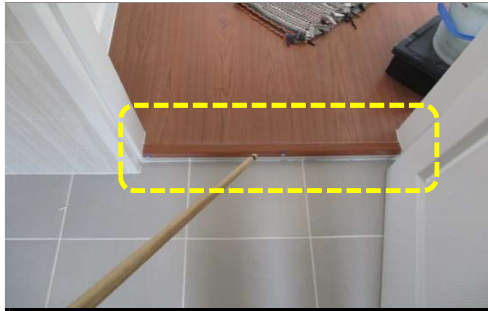
หน้า 8

ลูกค้า คุณxxxxxxxxxxxxxx

โทรศัพท์ xxxxxxxxxxxxxxxx

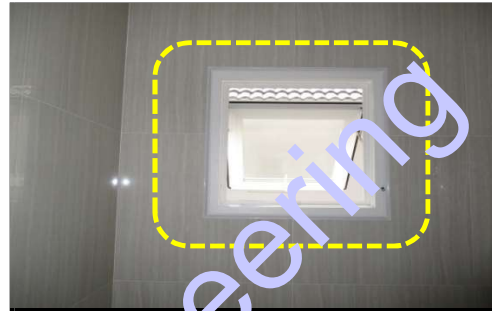
## รายการแก้ไข

Item 037



บริเวณ	ห้องน้ำ 2
งาน	พื้น
รายการ	เก็บแต่งซิลิโคนใต้พื้นตัวจบตลอดแนว

Item 038



บริเวณ	ห้องน้ำ 2
งาน	หน้าต่าง
รายการ	ทำความสะอาดเฟรมหน้าต่าง+ผนังขอบแปเปอร์ขอบเฟรมหลุดร่อนโดยรอบ

Item 038

Item 039



บริเวณ	ห้องน้ำ 2
งาน	สุขภัณฑ์
รายการ	ทำความสะอาดกระจกเงา

Item 040



บริเวณ	ห้องน้ำ 2
งาน	สุขภัณฑ์
รายการ	ซีลซิลิโคนฝาดังสตีอปรวาล์วก็อกเดี่ยว

Item 040

Item 041



บริเวณ	ห้องน้ำ 2
งาน	สุขภัณฑ์
รายการ	หม้อน้ำชักโครกติดตั้งไม่แน่น

Item 042



บริเวณ	ห้องน้ำ 2
งาน	สุขภัณฑ์
รายการ	ที่ใส่กระดาษชำระติดตั้งไม่แน่น

Item 042



# BLUE HOME ENGINEERING & CONSULTANT CO.LTD

เลขที่ 333/234 หมู่ 11 ซอยกิ่งแก้ว 37 ถนนกิ่งแก้ว ตำบลราชาเทวะ อำเภอบางพลี จังหวัดสมุทรปราการ 10540

โทร. 098-929-9296 และ 092-495-9696

โครงการ ชวนชื่น ไพร์ม กรุงเทพ-ปทุมธานี

บ้านเลขที่ xxxxxxxxxxxxxxxx

หน้า 9

ลูกค้า คุณxxxxxxxxxxxxxx

โทรศัพท์ xxxxxxxxxxxxxxxx

## รายการแก้ไข

Item 043



บริเวณ	ห้องน้ำ 2
งาน	สุขภัณฑ์
รายการ	ฝาล้างสายน้ำด้านล่างหน้าติดตั้งไม่แนบผนัง

Item 044



บริเวณ	ห้องน้ำ 2
งาน	ประตู่
รายการ	ตัวล็อกลูกบิดประตูใช้งานไม่ได้

Item 044

Item 045



บริเวณ	ห้องน้ำ 2
งาน	ผนัง + พื้น
รายการ	ทำความสะอาดและเก็บแต่งยาแนว เบื่อน้ำผนังและกระเบื้องพื้นโดยรอบ

Item 046



บริเวณ	ห้องนอน 2
งาน	ฝ้าเพดาน
รายการ	เก็บขัดแต่งผิวสีฝ้าเพดานและรอยต่อฝ้าเพดานโดยรอบ

Item 046

Item 047



บริเวณ	ห้องนอน 2
งาน	หน้าต่าง
รายการ	ทำความสะอาดเฟรมหน้าต่าง+ผนัง วอลเปเปอร์ขอบเฟรมหลอดรอนโดยรอบ

Item 048



บริเวณ	ห้องนอน 2
งาน	หน้าต่าง
รายการ	ทำความสะอาดเฟรมหน้าต่าง+ผนังวอลเปเปอร์ ขอบเฟรมหลอดรอนโดยรอบ

Item 048



# BLUE HOME ENGINEERING & CONSULTANT CO.LTD

เลขที่ 333/234 หมู่ 11 ซอยกิ่งแก้ว 37 ถนนกิ่งแก้ว ตำบลราชาเทวะ อำเภอบางพลี จังหวัดสมุทรปราการ 10540

โทร. 098-929-9296 และ 092-495-9696

โครงการ	ชวนชื่น ไพร์ม กรุงเทพ-ปทุมธานี	บ้านเลขที่	xxxxxxxxxxxxxxx	หน้า 10
ลูกค้า	คุณxxxxxxxxxxxxx	โทรศัพท์	xxxxxxxxxxxxxxx	

## รายการแก้ไข

Item 049		Item 050		Item 051		Item 052		Item 053		Item 054	
	บริเวณ		ห้องนอน 2		บริเวณ		ห้องนอน 2		บริเวณ		ห้องนอน 2
งาน	ประตู	งาน	ประตู	งาน	ผนัง	งาน	พื้น	งาน	หน้าต่าง	งาน	ฝ้าเพดาน
รายการ	เก็บแต่งผิวสีสันบานประตูโดยรอบ	รายการ	ปลั๊กไฟหน้าประตูทางเข้าติดตั้งเอียง	รายการ	เก็บแต่งมุมผนังวอลเปเปอร์โดยรอบ	รายการ	เก็บแต่งซิลิโคนบัวพื้น + อุดโป๊วหัวตะปูโดยรอบ	รายการ	จุกปิดขอบเฟรมหน้าต่างบานสวิงด้านข้างติดตั้งไม่เรียบร้อย	รายการ	เก็บขัดแต่งผิวสีฝ้าเพดานโดยรอบ



# BLUE HOME ENGINEERING & CONSULTANT CO.LTD

เลขที่ 333/234 หมู่ 11 ซอยกิ่งแก้ว 37 ถนนกิ่งแก้ว ตำบลราชาเทวะ อำเภอบางพลี จังหวัดสมุทรปราการ 10540

โทร. 098-929-9296 และ 092-495-9696

โครงการ	ชวนชื่น ไพร์ม กรุงเทพ-ปทุมธานี	บ้านเลขที่	xxxxxxxxxxxxxx	หน้า 11
ลูกค้า	คุณxxxxxxxxxxxx	โทรศัพท์	xxxxxxxxxxxxxx	

## รายการแก้ไข

Item 055		Item 056		Item 057		Item 058		Item 059		Item 060																															
	<table border="1"><tr><td>บริเวณ</td><td>ห้องนอน 3</td></tr><tr><td>งาน</td><td>หน้าต่าง</td></tr><tr><td>รายการ</td><td>ทำความสะอาดเฟรมหน้าต่าง+ผนังวอลเปเปอร์ขอบเฟรมหลอดรอนโดยรอบ</td></tr></table>		บริเวณ		ห้องนอน 3		งาน		หน้าต่าง		รายการ	ทำความสะอาดเฟรมหน้าต่าง+ผนังวอลเปเปอร์ขอบเฟรมหลอดรอนโดยรอบ	<table border="1"><tr><td>บริเวณ</td><td>ห้องนอน 3</td></tr><tr><td>งาน</td><td>ประตู</td></tr><tr><td>รายการ</td><td>เก็บแต่งผิวสีสันบานประตูโดยรอบ</td></tr></table>	บริเวณ	ห้องนอน 3	งาน	ประตู	รายการ	เก็บแต่งผิวสีสันบานประตูโดยรอบ	<table border="1"><tr><td>บริเวณ</td><td>ห้องนอน 3</td></tr><tr><td>งาน</td><td>หน้าต่าง</td></tr><tr><td>รายการ</td><td>ฉีกเบตเฟรมหน้าต่างด้านหลังบ้านติดตั้งไม้ครอบ</td></tr></table>	บริเวณ	ห้องนอน 3	งาน	หน้าต่าง	รายการ	ฉีกเบตเฟรมหน้าต่างด้านหลังบ้านติดตั้งไม้ครอบ	<table border="1"><tr><td>บริเวณ</td><td>ห้องนอน 3</td></tr><tr><td>งาน</td><td>พื้น</td></tr><tr><td>รายการ</td><td>เก็บแต่งซิลิโคนบัวพื้น + อุดโป๊วหัวตะปูโดยรอบ</td></tr></table>	บริเวณ	ห้องนอน 3	งาน	พื้น	รายการ	เก็บแต่งซิลิโคนบัวพื้น + อุดโป๊วหัวตะปูโดยรอบ	<table border="1"><tr><td>บริเวณ</td><td>ห้องนอน 3</td></tr><tr><td>งาน</td><td>ไฟฟ้า</td></tr><tr><td>รายการ</td><td>ม้วนเก็บสายสัญญาณโทรศัพท์ให้เรียบร้อย</td></tr></table>	บริเวณ	ห้องนอน 3	งาน	ไฟฟ้า	รายการ	ม้วนเก็บสายสัญญาณโทรศัพท์ให้เรียบร้อย	<table border="1"><tr><td>บริเวณ</td><td>ห้องนอน 3</td></tr><tr><td>งาน</td><td>กันสาด</td></tr><tr><td>รายการ</td><td>เก็บแต่งผิวสีขอบปูนกันน้ำและพื้นกันสาดโดยรอบ</td></tr></table>
บริเวณ	ห้องนอน 3																																								
งาน	หน้าต่าง																																								
รายการ	ทำความสะอาดเฟรมหน้าต่าง+ผนังวอลเปเปอร์ขอบเฟรมหลอดรอนโดยรอบ																																								
บริเวณ	ห้องนอน 3																																								
งาน	ประตู																																								
รายการ	เก็บแต่งผิวสีสันบานประตูโดยรอบ																																								
บริเวณ	ห้องนอน 3																																								
งาน	หน้าต่าง																																								
รายการ	ฉีกเบตเฟรมหน้าต่างด้านหลังบ้านติดตั้งไม้ครอบ																																								
บริเวณ	ห้องนอน 3																																								
งาน	พื้น																																								
รายการ	เก็บแต่งซิลิโคนบัวพื้น + อุดโป๊วหัวตะปูโดยรอบ																																								
บริเวณ	ห้องนอน 3																																								
งาน	ไฟฟ้า																																								
รายการ	ม้วนเก็บสายสัญญาณโทรศัพท์ให้เรียบร้อย																																								
บริเวณ	ห้องนอน 3																																								
งาน	กันสาด																																								
รายการ	เก็บแต่งผิวสีขอบปูนกันน้ำและพื้นกันสาดโดยรอบ																																								



# BLUE HOME ENGINEERING & CONSULTANT CO.LTD

เลขที่ 333/234 หมู่ 11 ซอยกิ่งแก้ว 37 ถนนกิ่งแก้ว ตำบลราชาเทวะ อำเภอบางพลี จังหวัดสมุทรปราการ 10540

โทร. 098-929-9296 และ 092-495-9696

โครงการ	ชวนชื่น ไพร์ม กรุงเทพ-ปทุมธานี	บ้านเลขที่	xxxxxxxxxxxxxxxx	หน้า 12
ลูกค้า	คุณxxxxxxxxxxxx	โทรศัพท์	xxxxxxxxxxxxxxxx	

## รายการแก้ไข

Item 061		Item 062		Item 062									
	<table border="1"> <tr><td>บริเวณ</td><td>โถงบันได</td></tr> <tr><td>งาน</td><td>ฝ้าเพดาน</td></tr> <tr><td>รายการ</td><td>เก็บขัดแต่งผิวสีฝ้าเพดานโดยรอบ</td></tr> </table>		บริเวณ		โถงบันได	งาน	ฝ้าเพดาน	รายการ	เก็บขัดแต่งผิวสีฝ้าเพดานโดยรอบ	<table border="1"> <tr><td>บริเวณ</td><td>โถงบันได</td></tr> <tr><td>งาน</td><td>ผนัง</td></tr> <tr><td>รายการ</td><td>แก้ไขผนังวอลเปเปอร์ครอบสวิตซ์ไฟหน้าห้องนอน 3 ซีกขาดเสียหาย</td></tr> </table>	บริเวณ	โถงบันได	งาน
บริเวณ	โถงบันได												
งาน	ฝ้าเพดาน												
รายการ	เก็บขัดแต่งผิวสีฝ้าเพดานโดยรอบ												
บริเวณ	โถงบันได												
งาน	ผนัง												
รายการ	แก้ไขผนังวอลเปเปอร์ครอบสวิตซ์ไฟหน้าห้องนอน 3 ซีกขาดเสียหาย												
Item 063		Item 064		Item 064									
	<table border="1"> <tr><td>บริเวณ</td><td>โถงบันได</td></tr> <tr><td>งาน</td><td>พื้น</td></tr> <tr><td>รายการ</td><td>เก็บแต่งซิลิโคนใต้พื้นดินวงกบประตูทุกชุด</td></tr> </table>		บริเวณ		โถงบันได	งาน	พื้น	รายการ	เก็บแต่งซิลิโคนใต้พื้นดินวงกบประตูทุกชุด	<table border="1"> <tr><td>บริเวณ</td><td>โถงบันได</td></tr> <tr><td>งาน</td><td>พื้น</td></tr> <tr><td>รายการ</td><td>เก็บแต่งซิลิโคนใต้พื้นดินวงกบประตูทุกชุด</td></tr> </table>	บริเวณ	โถงบันได	งาน
บริเวณ	โถงบันได												
งาน	พื้น												
รายการ	เก็บแต่งซิลิโคนใต้พื้นดินวงกบประตูทุกชุด												
บริเวณ	โถงบันได												
งาน	พื้น												
รายการ	เก็บแต่งซิลิโคนใต้พื้นดินวงกบประตูทุกชุด												
Item 065		Item 066		Item 066									
	<table border="1"> <tr><td>บริเวณ</td><td>โถงบันได</td></tr> <tr><td>งาน</td><td>พื้น</td></tr> <tr><td>รายการ</td><td>เก็บแต่งซิลิโคนบัวพื้น + อุดโป๊วหัวตะปูโดยรอบ</td></tr> </table>		บริเวณ		โถงบันได	งาน	พื้น	รายการ	เก็บแต่งซิลิโคนบัวพื้น + อุดโป๊วหัวตะปูโดยรอบ	<table border="1"> <tr><td>บริเวณ</td><td>โถงบันได</td></tr> <tr><td>งาน</td><td>พื้น</td></tr> <tr><td>รายการ</td><td>แก้ไขพื้นไม้บริเวณด้านห้องนอน 1 รอยต่อห่าง</td></tr> </table>	บริเวณ	โถงบันได	งาน
บริเวณ	โถงบันได												
งาน	พื้น												
รายการ	เก็บแต่งซิลิโคนบัวพื้น + อุดโป๊วหัวตะปูโดยรอบ												
บริเวณ	โถงบันได												
งาน	พื้น												
รายการ	แก้ไขพื้นไม้บริเวณด้านห้องนอน 1 รอยต่อห่าง												



# BLUE HOME ENGINEERING & CONSULTANT CO.LTD

เลขที่ 333/234 หมู่ 11 ซอยกิ่งแก้ว 37 ถนนกิ่งแก้ว ตำบลราชาเทวะ อำเภอบางพลี จังหวัดสมุทรปราการ 10540

โทร. 098-929-9296 และ 092-495-9696

โครงการ	ชวนชื่น ไพร์ม กรุงเทพ-ปทุมธานี	บ้านเลขที่	xxxxxxxxxxxxxxxx	หน้า 13
ลูกค้า	คุณxxxxxxxxxxxx	โทรศัพท์	xxxxxxxxxxxxxxxx	

## รายการแก้ไข

Item 067		Item 068		Item 068									
	<table border="1"> <tr> <td>บริเวณ</td> <td>โถงบันได</td> </tr> <tr> <td>งาน</td> <td>ชุดราวกันตก</td> </tr> <tr> <td>รายการ</td> <td>ทำความสะอาดชุดราวกันตกโดยรอบ</td> </tr> </table>		บริเวณ		โถงบันได	งาน	ชุดราวกันตก	รายการ	ทำความสะอาดชุดราวกันตกโดยรอบ	<table border="1"> <tr> <td>บริเวณ</td> <td>บันได</td> </tr> <tr> <td>งาน</td> <td>หน้าต่าง</td> </tr> <tr> <td>รายการ</td> <td>ทำความสะอาดหน้าต่างช่องแสงโดยรอบ</td> </tr> </table>	บริเวณ	บันได	งาน
บริเวณ	โถงบันได												
งาน	ชุดราวกันตก												
รายการ	ทำความสะอาดชุดราวกันตกโดยรอบ												
บริเวณ	บันได												
งาน	หน้าต่าง												
รายการ	ทำความสะอาดหน้าต่างช่องแสงโดยรอบ												
Item 069		Item 070		Item 070									
	<table border="1"> <tr> <td>บริเวณ</td> <td>บันได</td> </tr> <tr> <td>งาน</td> <td>หน้าต่าง</td> </tr> <tr> <td>รายการ</td> <td>เก็บแต่งรอยต่อเฟรมหน้าต่างทุกจุด</td> </tr> </table>		บริเวณ		บันได	งาน	หน้าต่าง	รายการ	เก็บแต่งรอยต่อเฟรมหน้าต่างทุกจุด	<table border="1"> <tr> <td>บริเวณ</td> <td>บันได</td> </tr> <tr> <td>งาน</td> <td>บันได</td> </tr> <tr> <td>รายการ</td> <td>ทำความสะอาดและแก้ไขรอยขีดข่วนพื้นไม้บันไดก่อนส่งมอบบ้าน</td> </tr> </table>	บริเวณ	บันได	งาน
บริเวณ	บันได												
งาน	หน้าต่าง												
รายการ	เก็บแต่งรอยต่อเฟรมหน้าต่างทุกจุด												
บริเวณ	บันได												
งาน	บันได												
รายการ	ทำความสะอาดและแก้ไขรอยขีดข่วนพื้นไม้บันไดก่อนส่งมอบบ้าน												
Item 071		Item 072		Item 072									
	<table border="1"> <tr> <td>บริเวณ</td> <td>บันได</td> </tr> <tr> <td>งาน</td> <td>ผนัง</td> </tr> <tr> <td>รายการ</td> <td>แก้ไขผนังวอลเปเปอร์ขอบโคมไฟฉีกขาดเสียหาย</td> </tr> </table>		บริเวณ		บันได	งาน	ผนัง	รายการ	แก้ไขผนังวอลเปเปอร์ขอบโคมไฟฉีกขาดเสียหาย	<table border="1"> <tr> <td>บริเวณ</td> <td>บันได</td> </tr> <tr> <td>งาน</td> <td>พื้น</td> </tr> <tr> <td>รายการ</td> <td>เก็บแต่งผิวสีขอบพื้นชั้น 2 โดยรอบ</td> </tr> </table>	บริเวณ	บันได	งาน
บริเวณ	บันได												
งาน	ผนัง												
รายการ	แก้ไขผนังวอลเปเปอร์ขอบโคมไฟฉีกขาดเสียหาย												
บริเวณ	บันได												
งาน	พื้น												
รายการ	เก็บแต่งผิวสีขอบพื้นชั้น 2 โดยรอบ												



# BLUE HOME ENGINEERING & CONSULTANT CO.LTD

เลขที่ 333/234 หมู่ 11 ซอยกิ่งแก้ว 37 ถนนกิ่งแก้ว ตำบลราชาเทวะ อำเภอบางพลี จังหวัดสมุทรปราการ 10540

โทร. 098-929-9296 และ 092-495-9696

โครงการ	ชวนชื่น ไพร์ม กรุงเทพ-ปทุมธานี	บ้านเลขที่	xxxxxxxxxxxxxxx	หน้า 14
ลูกค้า	คุณxxxxxxxxxxxxx	โทรศัพท์	xxxxxxxxxxxxxxx	

## รายการแก้ไข

Item 073		Item 074		Item 074												
	<table border="1"> <tr><td>บริเวณ</td><td>บันได</td></tr> <tr><td>งาน</td><td>พื้น</td></tr> <tr><td>รายการ</td><td>เก็บแต่งซิลิโคนใต้พื้นตัวจบตลอดแนว</td></tr> </table>	บริเวณ	บันได	งาน	พื้น	รายการ	เก็บแต่งซิลิโคนใต้พื้นตัวจบตลอดแนว		<table border="1"> <tr><td>บริเวณ</td><td>บันได</td></tr> <tr><td>งาน</td><td>ชุดราวกันตก</td></tr> <tr><td>รายการ</td><td>ชุดราวกันตกติดตั้งไม่แน่น</td></tr> </table>	บริเวณ	บันได	งาน	ชุดราวกันตก	รายการ	ชุดราวกันตกติดตั้งไม่แน่น	
บริเวณ	บันได															
งาน	พื้น															
รายการ	เก็บแต่งซิลิโคนใต้พื้นตัวจบตลอดแนว															
บริเวณ	บันได															
งาน	ชุดราวกันตก															
รายการ	ชุดราวกันตกติดตั้งไม่แน่น															
Item 075		Item 076		Item 076												
	<table border="1"> <tr><td>บริเวณ</td><td>บันได</td></tr> <tr><td>งาน</td><td>บันได</td></tr> <tr><td>รายการ</td><td>เก็บแต่งผิวสีผนังลูกตั้งบันได+ ซิลิโคนผนังขอบ</td></tr> </table>	บริเวณ	บันได	งาน	บันได	รายการ	เก็บแต่งผิวสีผนังลูกตั้งบันได+ ซิลิโคนผนังขอบ		<table border="1"> <tr><td>บริเวณ</td><td>บันได</td></tr> <tr><td>งาน</td><td>ชุดราวกันตก</td></tr> <tr><td>รายการ</td><td>ฝาครอบตีนเสาราวกันตกติดตั้งไม่เรียบร้อยตรวจสอบทุกชุด</td></tr> </table>	บริเวณ	บันได	งาน	ชุดราวกันตก	รายการ	ฝาครอบตีนเสาราวกันตกติดตั้งไม่เรียบร้อยตรวจสอบทุกชุด	
บริเวณ	บันได															
งาน	บันได															
รายการ	เก็บแต่งผิวสีผนังลูกตั้งบันได+ ซิลิโคนผนังขอบ															
บริเวณ	บันได															
งาน	ชุดราวกันตก															
รายการ	ฝาครอบตีนเสาราวกันตกติดตั้งไม่เรียบร้อยตรวจสอบทุกชุด															
Item 077		Item 078		Item 078												
	<table border="1"> <tr><td>บริเวณ</td><td>บันได</td></tr> <tr><td>งาน</td><td>พื้น</td></tr> <tr><td>รายการ</td><td>เก็บแต่งผิวสีบัวพื้นโดยรอบ</td></tr> </table>	บริเวณ	บันได	งาน	พื้น	รายการ	เก็บแต่งผิวสีบัวพื้นโดยรอบ		<table border="1"> <tr><td>บริเวณ</td><td>ห้องน้ำ 3</td></tr> <tr><td>งาน</td><td>ฝ้าเพดาน</td></tr> <tr><td>รายการ</td><td>เก็บขัดแต่งผิวสีฝ้าเพดานที่ผิวไม่เรียบโดยรอบ</td></tr> </table>	บริเวณ	ห้องน้ำ 3	งาน	ฝ้าเพดาน	รายการ	เก็บขัดแต่งผิวสีฝ้าเพดานที่ผิวไม่เรียบโดยรอบ	
บริเวณ	บันได															
งาน	พื้น															
รายการ	เก็บแต่งผิวสีบัวพื้นโดยรอบ															
บริเวณ	ห้องน้ำ 3															
งาน	ฝ้าเพดาน															
รายการ	เก็บขัดแต่งผิวสีฝ้าเพดานที่ผิวไม่เรียบโดยรอบ															



# BLUE HOME ENGINEERING & CONSULTANT CO.LTD

เลขที่ 333/234 หมู่ 11 ซอยกิ่งแก้ว 37 ถนนกิ่งแก้ว ตำบลราชาเทวะ อำเภอบางพลี จังหวัดสมุทรปราการ 10540

โทร. 098-929-9296 และ 092-495-9696

โครงการ	ชวนชื่น ไพร์ม กรุงเทพ-ปทุมธานี	บ้านเลขที่	xxxxxxxxxxxxxxx	หน้า 15
ลูกค้า	คุณxxxxxxxxxxxxx	โทรศัพท์	xxxxxxxxxxxxxxx	

## รายการแก้ไข

Item 079		Item 080		Item 080									
	<table border="1"><tr><td>บริเวณ</td><td>ห้องน้ำ 3</td></tr><tr><td>งาน</td><td>ฝ้าเพดาน</td></tr><tr><td>รายการ</td><td>เก็บขัดแต่งผิวฝ้าเพดานที่ผิวไม่เรียบ โดยรอบ</td></tr></table>		บริเวณ		ห้องน้ำ 3	งาน	ฝ้าเพดาน	รายการ	เก็บขัดแต่งผิวฝ้าเพดานที่ผิวไม่เรียบ โดยรอบ	<table border="1"><tr><td>บริเวณ</td><td>ห้องน้ำ 3</td></tr><tr><td>งาน</td><td>หน้าต่าง</td></tr><tr><td>รายการ</td><td>ทำความสะอาดเฟรมหน้าต่างโดยรอบ+ ซิลิโคนผนังขอบ</td></tr></table>	บริเวณ	ห้องน้ำ 3	งาน
บริเวณ	ห้องน้ำ 3												
งาน	ฝ้าเพดาน												
รายการ	เก็บขัดแต่งผิวฝ้าเพดานที่ผิวไม่เรียบ โดยรอบ												
บริเวณ	ห้องน้ำ 3												
งาน	หน้าต่าง												
รายการ	ทำความสะอาดเฟรมหน้าต่างโดยรอบ+ ซิลิโคนผนังขอบ												
Item 081		Item 082		Item 082									
	<table border="1"><tr><td>บริเวณ</td><td>ห้องน้ำ 3</td></tr><tr><td>งาน</td><td>ประตู</td></tr><tr><td>รายการ</td><td>แปะแต่งผิวสีสันบานประตูโดยรอบ</td></tr></table>		บริเวณ		ห้องน้ำ 3	งาน	ประตู	รายการ	แปะแต่งผิวสีสันบานประตูโดยรอบ	<table border="1"><tr><td>บริเวณ</td><td>ห้องน้ำ 3</td></tr><tr><td>งาน</td><td>ประตู</td></tr><tr><td>รายการ</td><td>สกรูบานพับประตูติดตั้งไม่ครบ</td></tr></table>	บริเวณ	ห้องน้ำ 3	งาน
บริเวณ	ห้องน้ำ 3												
งาน	ประตู												
รายการ	แปะแต่งผิวสีสันบานประตูโดยรอบ												
บริเวณ	ห้องน้ำ 3												
งาน	ประตู												
รายการ	สกรูบานพับประตูติดตั้งไม่ครบ												
Item 083		Item 084		Item 084									
	<table border="1"><tr><td>บริเวณ</td><td>ห้องน้ำ 3</td></tr><tr><td>งาน</td><td>สุขภัณฑ์</td></tr><tr><td>รายการ</td><td>หม้อน้ำชักโครกติดตั้งไม่แน่น</td></tr></table>		บริเวณ		ห้องน้ำ 3	งาน	สุขภัณฑ์	รายการ	หม้อน้ำชักโครกติดตั้งไม่แน่น	<table border="1"><tr><td>บริเวณ</td><td>ห้องน้ำ 3</td></tr><tr><td>งาน</td><td>สุขภัณฑ์</td></tr><tr><td>รายการ</td><td>ที่ใส่กระดาษชำระติดตั้งไม่แน่น</td></tr></table>	บริเวณ	ห้องน้ำ 3	งาน
บริเวณ	ห้องน้ำ 3												
งาน	สุขภัณฑ์												
รายการ	หม้อน้ำชักโครกติดตั้งไม่แน่น												
บริเวณ	ห้องน้ำ 3												
งาน	สุขภัณฑ์												
รายการ	ที่ใส่กระดาษชำระติดตั้งไม่แน่น												





# BLUE HOME ENGINEERING & CONSULTANT CO.LTD

เลขที่ 333/234 หมู่ 11 ซอยกิ่งแก้ว 37 ถนนกิ่งแก้ว ตำบลราชาเทวะ อำเภอบางพลี จังหวัดสมุทรปราการ 10540

โทร. 098-929-9296 และ 092-495-9696

โครงการ ชวนชื่น ไพร์ม กรุงเทพ-ปทุมธานี

บ้านเลขที่ xxxxxxxxxxxxxxxx

หน้า 16

ลูกค้า คุณxxxxxxxxxxxxxx

โทรศัพท์ xxxxxxxxxxxxxxxx

## รายการแก้ไข

Item 085



บริเวณ	ห้องน้ำ 3
งาน	สุขภัณฑ์
รายการ	ซีลซิลิโคนฝ้าฉิ่งสต่อปาวาล์วก็อกเดียว

Item 086



บริเวณ	ห้องน้ำ 3
งาน	ผนัง + พื้น
รายการ	ทำความสะอาดและเก็บแต่งยาแนว กระเบื้องผนังและกระเบื้องพื้นโดยรอบ

Item 086

Item 087



บริเวณ	ห้องครัว
งาน	ฝ้าเพดาน
รายการ	เก็บขัดแต่งผิวสีฝ้าเพดานโดยรอบ

Item 088



บริเวณ	ห้องครัว
งาน	หน้าต่าง
รายการ	ทำความสะอาดและแก้ไขรอยขีดข่วน เฟรมหน้าต่างโดยรอบ

Item 088

Item 089



บริเวณ	ห้องครัว
งาน	ประตู
รายการ	เก็บแต่งผิวสีสีนบานประตูซึกกลาง โดยรอบ + ประตูกระป๋อไม้แน่น

Item 090



บริเวณ	ห้องครัว
งาน	ประตู
รายการ	ทำความสะอาดและแก้ไขรอยขีดข่วน เฟรมประตูโดยรอบ+ เก็บแต่งผนังขอบ

Item 090








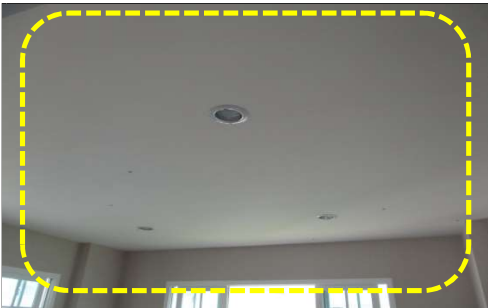
# BLUE HOME ENGINEERING & CONSULTANT CO.LTD

เลขที่ 333/234 หมู่ 11 ซอยกิ่งแก้ว 37 ถนนกิ่งแก้ว ตำบลราชาเทวะ อำเภอบางพลี จังหวัดสมุทรปราการ 10540

โทร. 098-929-9296 และ 092-495-9696

โครงการ	ชวนชื่น ไพร์ม กรุงเทพ-ปทุมธานี	บ้านเลขที่	xxxxxxxxxxxxxxxx	หน้า 17
ลูกค้า	คุณxxxxxxxxxxxxx	โทรศัพท์	xxxxxxxxxxxxxxxx	

## รายการแก้ไข

Item 091		Item 092		Item 092									
	<table border="1"> <tr> <td>บริเวณ</td> <td>ห้องครัว</td> </tr> <tr> <td>งาน</td> <td>อุดครีว</td> </tr> <tr> <td>รายการ</td> <td>ติดตั้งฝาปิดท่อน้ำทิ้งให้เรียบร้อย</td> </tr> </table>		บริเวณ		ห้องครัว	งาน	อุดครีว	รายการ	ติดตั้งฝาปิดท่อน้ำทิ้งให้เรียบร้อย	<table border="1"> <tr> <td>บริเวณ</td> <td>ห้องครัว</td> </tr> <tr> <td>งาน</td> <td>ผนัง</td> </tr> <tr> <td>รายการ</td> <td>เก็บแต่งผิวสีผนังปูนที่สีเลอะและต่าง โดยรวม</td> </tr> </table>	บริเวณ	ห้องครัว	งาน
บริเวณ	ห้องครัว												
งาน	อุดครีว												
รายการ	ติดตั้งฝาปิดท่อน้ำทิ้งให้เรียบร้อย												
บริเวณ	ห้องครัว												
งาน	ผนัง												
รายการ	เก็บแต่งผิวสีผนังปูนที่สีเลอะและต่าง โดยรวม												
Item 093		Item 094		Item 094									
	<table border="1"> <tr> <td>บริเวณ</td> <td>ห้องครัว</td> </tr> <tr> <td>งาน</td> <td>พื้น</td> </tr> <tr> <td>รายการ</td> <td>เก็บแต่งผิวสีบัวพื้นโดยรวม</td> </tr> </table>		บริเวณ		ห้องครัว	งาน	พื้น	รายการ	เก็บแต่งผิวสีบัวพื้นโดยรวม	<table border="1"> <tr> <td>บริเวณ</td> <td>ห้องครัว</td> </tr> <tr> <td>งาน</td> <td>พื้น</td> </tr> <tr> <td>รายการ</td> <td>กระเบื้องพื้นบริเวณหน้าประตูชักล้าง ขอบไม่เสมอ</td> </tr> </table>	บริเวณ	ห้องครัว	งาน
บริเวณ	ห้องครัว												
งาน	พื้น												
รายการ	เก็บแต่งผิวสีบัวพื้นโดยรวม												
บริเวณ	ห้องครัว												
งาน	พื้น												
รายการ	กระเบื้องพื้นบริเวณหน้าประตูชักล้าง ขอบไม่เสมอ												
Item 095		Item 096		Item 096									
	<table border="1"> <tr> <td>บริเวณ</td> <td>ห้องครัว</td> </tr> <tr> <td>งาน</td> <td>พื้น</td> </tr> <tr> <td>รายการ</td> <td>ทำความสะอาดและเก็บแต่งยาแนว กระเบื้องพื้นโดยรวม</td> </tr> </table>		บริเวณ		ห้องครัว	งาน	พื้น	รายการ	ทำความสะอาดและเก็บแต่งยาแนว กระเบื้องพื้นโดยรวม	<table border="1"> <tr> <td>บริเวณ</td> <td>ห้องนอน 4</td> </tr> <tr> <td>งาน</td> <td>ฝ้าเพดาน</td> </tr> <tr> <td>รายการ</td> <td>เก็บขัดแต่งผิวสีฝ้าเพดานโดยรวม</td> </tr> </table>	บริเวณ	ห้องนอน 4	งาน
บริเวณ	ห้องครัว												
งาน	พื้น												
รายการ	ทำความสะอาดและเก็บแต่งยาแนว กระเบื้องพื้นโดยรวม												
บริเวณ	ห้องนอน 4												
งาน	ฝ้าเพดาน												
รายการ	เก็บขัดแต่งผิวสีฝ้าเพดานโดยรวม												



# BLUE HOME ENGINEERING & CONSULTANT CO.LTD

เลขที่ 333/234 หมู่ 11 ซอยกิ่งแก้ว 37 ถนนกิ่งแก้ว ตำบลราชาเทวะ อำเภอบางพลี จังหวัดสมุทรปราการ 10540

โทร. 098-929-9296 และ 092-495-9696

โครงการ ชวนชื่น ไพร์ม กรุงเทพ-ปทุมธานี

บ้านเลขที่ xxxxxxxxxxxxxxxx

หน้า 18

ลูกค้า คุณxxxxxxxxxxxxxx

โทรศัพท์ xxxxxxxxxxxxxxxx

## รายการแก้ไข

Item 097



บริเวณ	ห้องนอน 4
งาน	หน้าต่าง
รายการ	ทำความสะอาดเฟรมหน้าต่าง+ผนัง วอลเปเปอร์ขอบเฟรมหลุดร่อนโดยรอบ

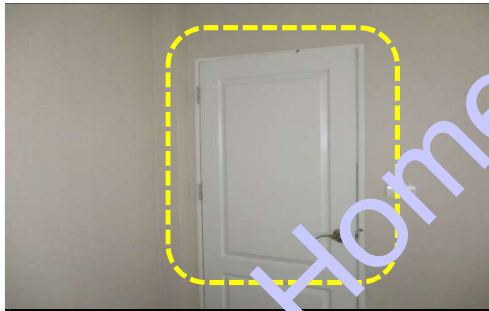
Item 098



บริเวณ	ห้องนอน 4
งาน	หน้าต่าง
รายการ	หน้าต่างด้านข้างผิดใช้งานไม่สะดวก

Item 098

Item 099



บริเวณ	ห้องนอน 4
งาน	ประตู
รายการ	เก็บแต่งผิวสีสันบานประตูโดยรอบ

Item 100



บริเวณ	ห้องนอน 4
งาน	ไฟฟ้า
รายการ	ตัวกดสวิตช์ไฟหน้าประตูทางเข้าผิดใช้ งานไม่สะดวก

Item 100

Item 101



บริเวณ	ห้องนอน 4
งาน	พื้น
รายการ	ทำความสะอาดและเก็บแต่งยาแนว กระเบื้องพื้นโดยรอบ

Item 102



บริเวณ	โถงล่าง
งาน	ฝ้าเพดาน
รายการ	เก็บขัดแต่งผิวสีฝ้าเพดานโดยรอบ

Item 102



# BLUE HOME ENGINEERING & CONSULTANT CO.LTD

เลขที่ 333/234 หมู่ 11 ซอยกิ่งแก้ว 37 ถนนกิ่งแก้ว ตำบลราชาเทวะ อำเภอบางพลี จังหวัดสมุทรปราการ 10540

โทร. 098-929-9296 และ 092-495-9696

โครงการ	ชวนชื่น ไพร์ม กรุงเทพ-ปทุมธานี	บ้านเลขที่	xxxxxxxxxxxxxxxx	หน้า 19
ลูกค้า	คุณxxxxxxxxxxxx	โทรศัพท์	xxxxxxxxxxxxxxxx	

## รายการแก้ไข

Item 103		Item 104		Item 104									
	<table border="1"> <tr> <td>บริเวณ</td> <td>โถงล่าง</td> </tr> <tr> <td>งาน</td> <td>ผ้าเทคาน</td> </tr> <tr> <td>รายการ</td> <td>เก็บแต่งผิวสีผ้าเซอรวิสและเก็บตัดขอบโดยรอบ</td> </tr> </table>		บริเวณ		โถงล่าง	งาน	ผ้าเทคาน	รายการ	เก็บแต่งผิวสีผ้าเซอรวิสและเก็บตัดขอบโดยรอบ	<table border="1"> <tr> <td>บริเวณ</td> <td>โถงล่าง</td> </tr> <tr> <td>งาน</td> <td>ประตู</td> </tr> <tr> <td>รายการ</td> <td>ทำความสะอาดและแก้ไขรอยขีดข่วนเฟรมประตูและหน้าต่างทุกชุด</td> </tr> </table>	บริเวณ	โถงล่าง	งาน
บริเวณ	โถงล่าง												
งาน	ผ้าเทคาน												
รายการ	เก็บแต่งผิวสีผ้าเซอรวิสและเก็บตัดขอบโดยรอบ												
บริเวณ	โถงล่าง												
งาน	ประตู												
รายการ	ทำความสะอาดและแก้ไขรอยขีดข่วนเฟรมประตูและหน้าต่างทุกชุด												
Item 105		Item 106		Item 106									
	<table border="1"> <tr> <td>บริเวณ</td> <td>โถงล่าง</td> </tr> <tr> <td>งาน</td> <td>หน้าต่าง</td> </tr> <tr> <td>รายการ</td> <td>ทำความสะอาดและแก้ไขรอยขีดข่วนเฟรมประตูและหน้าต่างทุกชุด</td> </tr> </table>		บริเวณ		โถงล่าง	งาน	หน้าต่าง	รายการ	ทำความสะอาดและแก้ไขรอยขีดข่วนเฟรมประตูและหน้าต่างทุกชุด	<table border="1"> <tr> <td>บริเวณ</td> <td>โถงล่าง</td> </tr> <tr> <td>งาน</td> <td>ผนัง</td> </tr> <tr> <td>รายการ</td> <td>แก้ไขผนังวอลเปเปอร์ขอบเฟรมหน้าต่างด้านข้างหลุดล่อนตรวจสอบโดยรอบ</td> </tr> </table>	บริเวณ	โถงล่าง	งาน
บริเวณ	โถงล่าง												
งาน	หน้าต่าง												
รายการ	ทำความสะอาดและแก้ไขรอยขีดข่วนเฟรมประตูและหน้าต่างทุกชุด												
บริเวณ	โถงล่าง												
งาน	ผนัง												
รายการ	แก้ไขผนังวอลเปเปอร์ขอบเฟรมหน้าต่างด้านข้างหลุดล่อนตรวจสอบโดยรอบ												
Item 107		Item 108		Item 108									
	<table border="1"> <tr> <td>บริเวณ</td> <td>โถงล่าง</td> </tr> <tr> <td>งาน</td> <td>ผนัง</td> </tr> <tr> <td>รายการ</td> <td>แก้ไขผนังวอลเปเปอร์ขอบเฟรมประตูด้านข้างหลุดล่อนตรวจสอบโดยรอบ</td> </tr> </table>		บริเวณ		โถงล่าง	งาน	ผนัง	รายการ	แก้ไขผนังวอลเปเปอร์ขอบเฟรมประตูด้านข้างหลุดล่อนตรวจสอบโดยรอบ	<table border="1"> <tr> <td>บริเวณ</td> <td>โถงล่าง</td> </tr> <tr> <td>งาน</td> <td>ประตู</td> </tr> <tr> <td>รายการ</td> <td>มือจับประตูด้านข้างติดตั้งไม่แน่น</td> </tr> </table>	บริเวณ	โถงล่าง	งาน
บริเวณ	โถงล่าง												
งาน	ผนัง												
รายการ	แก้ไขผนังวอลเปเปอร์ขอบเฟรมประตูด้านข้างหลุดล่อนตรวจสอบโดยรอบ												
บริเวณ	โถงล่าง												
งาน	ประตู												
รายการ	มือจับประตูด้านข้างติดตั้งไม่แน่น												



# BLUE HOME ENGINEERING & CONSULTANT CO.LTD

เลขที่ 333/234 หมู่ 11 ซอยกิ่งแก้ว 37 ถนนกิ่งแก้ว ตำบลราชาเทวะ อำเภอบางพลี จังหวัดสมุทรปราการ 10540

โทร. 098-929-9296 และ 092-495-9696

โครงการ	ชวนชื่น ไพร์ม กรุงเทพ-ปทุมธานี	บ้านเลขที่	xxxxxxxxxxxxxxx	หน้า 20
ลูกค้า	คุณxxxxxxxxxxxxx	โทรศัพท์	xxxxxxxxxxxxxxx	

## รายการแก้ไข

Item 109		Item 110		Item 110											
	<table border="1"> <tr> <td>บริเวณ</td> <td>โถงล่าง</td> </tr> <tr> <td>งาน</td> <td>หน้าต่าง</td> </tr> <tr> <td>รายการ</td> <td>หน้าต่างด้านหลังบ้านผิดใช้งานไม่สะดวก</td> </tr> </table>		บริเวณ		โถงล่าง	งาน	หน้าต่าง	รายการ	หน้าต่างด้านหลังบ้านผิดใช้งานไม่สะดวก	<table border="1"> <tr> <td>บริเวณ</td> <td>โถงล่าง</td> </tr> <tr> <td>งาน</td> <td>ประตู</td> </tr> <tr> <td>รายการ</td> <td>ประตูและหน้าต่างด้านหน้าบ้านผิดใช้งานไม่สะดวก</td> </tr> </table>	บริเวณ	โถงล่าง	งาน	ประตู	รายการ
บริเวณ	โถงล่าง														
งาน	หน้าต่าง														
รายการ	หน้าต่างด้านหลังบ้านผิดใช้งานไม่สะดวก														
บริเวณ	โถงล่าง														
งาน	ประตู														
รายการ	ประตูและหน้าต่างด้านหน้าบ้านผิดใช้งานไม่สะดวก														
Item 111		Item 112		Item 112											
	<table border="1"> <tr> <td>บริเวณ</td> <td>โถงล่าง</td> </tr> <tr> <td>งาน</td> <td>ประตู</td> </tr> <tr> <td>รายการ</td> <td>หัวลูกก้ามปูประตูทางเข้าผิดใช้งานไม่สะดวก</td> </tr> </table>	บริเวณ	โถงล่าง		งาน	ประตู	รายการ	หัวลูกก้ามปูประตูทางเข้าผิดใช้งานไม่สะดวก	<table border="1"> <tr> <td>บริเวณ</td> <td>โถงล่าง</td> </tr> <tr> <td>งาน</td> <td>ประตู</td> </tr> <tr> <td>รายการ</td> <td>มือจับประตูทางเข้าติดตั้งไม่แน่น</td> </tr> </table>	บริเวณ	โถงล่าง	งาน	ประตู	รายการ	มือจับประตูทางเข้าติดตั้งไม่แน่น
บริเวณ	โถงล่าง														
งาน	ประตู														
รายการ	หัวลูกก้ามปูประตูทางเข้าผิดใช้งานไม่สะดวก														
บริเวณ	โถงล่าง														
งาน	ประตู														
รายการ	มือจับประตูทางเข้าติดตั้งไม่แน่น														
Item 113		Item 114		Item 114											
	<table border="1"> <tr> <td>บริเวณ</td> <td>โถงล่าง</td> </tr> <tr> <td>งาน</td> <td>พื้น</td> </tr> <tr> <td>รายการ</td> <td>เก็บแต่งซึลโคนพื้นดินรางประตูด้านหน้าบ้านตลอดแนว</td> </tr> </table>	บริเวณ	โถงล่าง		งาน	พื้น	รายการ	เก็บแต่งซึลโคนพื้นดินรางประตูด้านหน้าบ้านตลอดแนว	<table border="1"> <tr> <td>บริเวณ</td> <td>โถงล่าง</td> </tr> <tr> <td>งาน</td> <td>ไฟฟ้า</td> </tr> <tr> <td>รายการ</td> <td>ตัวกดสวิตช์ไฟหน้าประตูทางเข้าผิดใช้งานไม่สะดวก</td> </tr> </table>	บริเวณ	โถงล่าง	งาน	ไฟฟ้า	รายการ	ตัวกดสวิตช์ไฟหน้าประตูทางเข้าผิดใช้งานไม่สะดวก
บริเวณ	โถงล่าง														
งาน	พื้น														
รายการ	เก็บแต่งซึลโคนพื้นดินรางประตูด้านหน้าบ้านตลอดแนว														
บริเวณ	โถงล่าง														
งาน	ไฟฟ้า														
รายการ	ตัวกดสวิตช์ไฟหน้าประตูทางเข้าผิดใช้งานไม่สะดวก														



# BLUE HOME ENGINEERING & CONSULTANT CO.LTD

เลขที่ 333/234 หมู่ 11 ซอยกิ่งแก้ว 37 ถนนกิ่งแก้ว ตำบลราชาเทวะ อำเภอบางพลี จังหวัดสมุทรปราการ 10540

โทร. 098-929-9296 และ 092-495-9696

โครงการ	ชวนชื่น ไพร์ม กรุงเทพ-ปทุมธานี	บ้านเลขที่	xxxxxxxxxxxxxxx	หน้า 21
ลูกค้า	คุณxxxxxxxxxxxxx	โทรศัพท์	xxxxxxxxxxxxxxx	

## รายการแก้ไข

Item 115		Item 116		Item 116									
	<table border="1"> <tr> <td>บริเวณ</td> <td>โถงล่าง</td> </tr> <tr> <td>งาน</td> <td>พื้น</td> </tr> <tr> <td>รายการ</td> <td>เก็บแต่งซลิโคนพื้นตื้นรางประตู ด้านข้างตลอดแนว</td> </tr> </table>		บริเวณ		โถงล่าง	งาน	พื้น	รายการ	เก็บแต่งซลิโคนพื้นตื้นรางประตู ด้านข้างตลอดแนว	<table border="1"> <tr> <td>บริเวณ</td> <td>โถงล่าง</td> </tr> <tr> <td>งาน</td> <td>หน้าต่าง</td> </tr> <tr> <td>รายการ</td> <td>ตัวล็อกก้ามปูหน้าต่างด้านข้างฝั่งใช้งาน ไม่สะดวก</td> </tr> </table>	บริเวณ	โถงล่าง	งาน
บริเวณ	โถงล่าง												
งาน	พื้น												
รายการ	เก็บแต่งซลิโคนพื้นตื้นรางประตู ด้านข้างตลอดแนว												
บริเวณ	โถงล่าง												
งาน	หน้าต่าง												
รายการ	ตัวล็อกก้ามปูหน้าต่างด้านข้างฝั่งใช้งาน ไม่สะดวก												
Item 117		Item 118		Item 118									
	<table border="1"> <tr> <td>บริเวณ</td> <td>โถงล่าง</td> </tr> <tr> <td>งาน</td> <td>พื้น</td> </tr> <tr> <td>รายการ</td> <td>เก็บแต่งซลิโคนพื้นตื้นรางประตูด้าน ห้องครัวตลอดแนว</td> </tr> </table>		บริเวณ		โถงล่าง	งาน	พื้น	รายการ	เก็บแต่งซลิโคนพื้นตื้นรางประตูด้าน ห้องครัวตลอดแนว	<table border="1"> <tr> <td>บริเวณ</td> <td>โถงล่าง</td> </tr> <tr> <td>งาน</td> <td>ไฟฟ้า</td> </tr> <tr> <td>รายการ</td> <td>ตัวกดสวิทช์ไฟหน้าห้องนำฝัดใช้งานไม่ สะดวก</td> </tr> </table>	บริเวณ	โถงล่าง	งาน
บริเวณ	โถงล่าง												
งาน	พื้น												
รายการ	เก็บแต่งซลิโคนพื้นตื้นรางประตูด้าน ห้องครัวตลอดแนว												
บริเวณ	โถงล่าง												
งาน	ไฟฟ้า												
รายการ	ตัวกดสวิทช์ไฟหน้าห้องนำฝัดใช้งานไม่ สะดวก												
Item 119		Item 120		Item 120									
	<table border="1"> <tr> <td>บริเวณ</td> <td>โถงล่าง</td> </tr> <tr> <td>งาน</td> <td>ไฟฟ้า</td> </tr> <tr> <td>รายการ</td> <td>ปลั๊กไฟด้านห้องนอน 4 ติดตั้งเอียง ไม่ได้ระนาบทุกชุด</td> </tr> </table>		บริเวณ		โถงล่าง	งาน	ไฟฟ้า	รายการ	ปลั๊กไฟด้านห้องนอน 4 ติดตั้งเอียง ไม่ได้ระนาบทุกชุด	<table border="1"> <tr> <td>บริเวณ</td> <td>โถงล่าง</td> </tr> <tr> <td>งาน</td> <td>พื้น</td> </tr> <tr> <td>รายการ</td> <td>กระเบื้องพื้นด้านข้างมีรอยขีดข่วน</td> </tr> </table>	บริเวณ	โถงล่าง	งาน
บริเวณ	โถงล่าง												
งาน	ไฟฟ้า												
รายการ	ปลั๊กไฟด้านห้องนอน 4 ติดตั้งเอียง ไม่ได้ระนาบทุกชุด												
บริเวณ	โถงล่าง												
งาน	พื้น												
รายการ	กระเบื้องพื้นด้านข้างมีรอยขีดข่วน												



# BLUE HOME ENGINEERING & CONSULTANT CO.LTD

เลขที่ 333/234 หมู่ 11 ซอยกิ่งแก้ว 37 ถนนกิ่งแก้ว ตำบลราชาเทวะ อำเภอบางพลี จังหวัดสมุทรปราการ 10540

โทร. 098-929-9296 และ 092-495-9696

โครงการ	ชวนชื่น ไพร์ม กรุงเทพ-ปทุมธานี	บ้านเลขที่	xxxxxxxxxxxxxxxx	หน้า 22
ลูกค้า	คุณxxxxxxxxxxxxx	โทรศัพท์	xxxxxxxxxxxxxxxx	

## รายการแก้ไข

Item 121		Item 122		Item 122									
	<table border="1"> <tr> <td>บริเวณ</td> <td>โถงล่าง</td> </tr> <tr> <td>งาน</td> <td>พื้น</td> </tr> <tr> <td>รายการ</td> <td>แก้ไขกระเบื้องพื้นบริเวณประตู ด้านข้างแตกบิ่นเสียหาย (เทียบสีก่อน)</td> </tr> </table>		บริเวณ		โถงล่าง	งาน	พื้น	รายการ	แก้ไขกระเบื้องพื้นบริเวณประตู ด้านข้างแตกบิ่นเสียหาย (เทียบสีก่อน)	<table border="1"> <tr> <td>บริเวณ</td> <td>โถงล่าง</td> </tr> <tr> <td>งาน</td> <td>พื้น</td> </tr> <tr> <td>รายการ</td> <td>กระเบื้องพื้นบริเวณหน้าห้องน้ำขอบไม่ เสมอ</td> </tr> </table>	บริเวณ	โถงล่าง	งาน
บริเวณ	โถงล่าง												
งาน	พื้น												
รายการ	แก้ไขกระเบื้องพื้นบริเวณประตู ด้านข้างแตกบิ่นเสียหาย (เทียบสีก่อน)												
บริเวณ	โถงล่าง												
งาน	พื้น												
รายการ	กระเบื้องพื้นบริเวณหน้าห้องน้ำขอบไม่ เสมอ												
Item 123		Item 124		Item 124									
	<table border="1"> <tr> <td>บริเวณ</td> <td>โถงล่าง</td> </tr> <tr> <td>งาน</td> <td>พื้น</td> </tr> <tr> <td>รายการ</td> <td>สีผิว ผนังสะอาดและเก็บแต่งยาแนว กระเบื้องพื้นโดยรอบ</td> </tr> </table>		บริเวณ		โถงล่าง	งาน	พื้น	รายการ	สีผิว ผนังสะอาดและเก็บแต่งยาแนว กระเบื้องพื้นโดยรอบ	<table border="1"> <tr> <td>บริเวณ</td> <td>ด้านหน้าบ้าน</td> </tr> <tr> <td>งาน</td> <td>ผนัง</td> </tr> <tr> <td>รายการ</td> <td>เก็บแต่งผิวสีและแก้ไขรอยแตกร้าวผนัง ปูน และบัวปูนปั้นชั้น 1,2 โดยรอบ</td> </tr> </table>	บริเวณ	ด้านหน้าบ้าน	งาน
บริเวณ	โถงล่าง												
งาน	พื้น												
รายการ	สีผิว ผนังสะอาดและเก็บแต่งยาแนว กระเบื้องพื้นโดยรอบ												
บริเวณ	ด้านหน้าบ้าน												
งาน	ผนัง												
รายการ	เก็บแต่งผิวสีและแก้ไขรอยแตกร้าวผนัง ปูน และบัวปูนปั้นชั้น 1,2 โดยรอบ												
Item 125		Item 126		Item 126									
	<table border="1"> <tr> <td>บริเวณ</td> <td>ด้านเฉลียง</td> </tr> <tr> <td>งาน</td> <td>ฝ้าเพดาน</td> </tr> <tr> <td>รายการ</td> <td>เก็บขัดแต่งผิวสีฝ้าเพดานโดยรอบ</td> </tr> </table>		บริเวณ		ด้านเฉลียง	งาน	ฝ้าเพดาน	รายการ	เก็บขัดแต่งผิวสีฝ้าเพดานโดยรอบ	<table border="1"> <tr> <td>บริเวณ</td> <td>ด้านเฉลียง</td> </tr> <tr> <td>งาน</td> <td>ผนัง</td> </tr> <tr> <td>รายการ</td> <td>เก็บแต่งผิวสีบัวปูนปั้น + เก็บแต่งผนัง ขอบเฟรมประตูโดยรอบ</td> </tr> </table>	บริเวณ	ด้านเฉลียง	งาน
บริเวณ	ด้านเฉลียง												
งาน	ฝ้าเพดาน												
รายการ	เก็บขัดแต่งผิวสีฝ้าเพดานโดยรอบ												
บริเวณ	ด้านเฉลียง												
งาน	ผนัง												
รายการ	เก็บแต่งผิวสีบัวปูนปั้น + เก็บแต่งผนัง ขอบเฟรมประตูโดยรอบ												



# BLUE HOME ENGINEERING & CONSULTANT CO.LTD

เลขที่ 333/234 หมู่ 11 ซอยกิ่งแก้ว 37 ถนนกิ่งแก้ว ตำบลราชาเทวะ อำเภอบางพลี จังหวัดสมุทรปราการ 10540

โทร. 098-929-9296 และ 092-495-9696

โครงการ ชวนชื่น ไพร์ม กรุงเทพ-ปทุมธานี

บ้านเลขที่ xxxxxxxxxxxxxxxx

หน้า 23

ลูกค้า คุณxxxxxxxxxxxxx

โทรศัพท์ xxxxxxxxxxxxxxxx

## รายการแก้ไข

Item 127



บริเวณ	ด้านเฉลียง
งาน	พื้น
รายการ	ทำความสะอาดพื้นและเก็บแต่งยาแนวกระเบื้องพื้นโดยรอบ

Item 128



บริเวณ	ด้านเฉลียง
งาน	ไฟฟ้า
รายการ	ทำความสะอาดคอมไฟทุกชุด

Item 128

Item 129



บริเวณ	โรงจอดรถ
งาน	ฝ้าเพดาน
รายการ	เก็บขัดแต่งผิวสีฝ้าเพดานโดยรอบ

Item 130



บริเวณ	โรงจอดรถ
งาน	ผนัง
รายการ	เก็บแต่งผิวสีผนังปูนสีเอดะด่างโดยรอบ

Item 130

Item 131



บริเวณ	โรงจอดรถ
งาน	หน้าต่าง
รายการ	ทำความสะอาดเฟรมหน้าต่าง + เก็บแต่งผนังขอบ

Item 132



บริเวณ	โรงจอดรถ
งาน	พื้น
รายการ	ทำความสะอาดพื้นโรงจอดรถโดยรอบ

Item 132





# BLUE HOME ENGINEERING & CONSULTANT CO.LTD

เลขที่ 333/234 หมู่ 11 ซอยกิ่งแก้ว 37 ถนนกิ่งแก้ว ตำบลราชาเทวะ อำเภอบางพลี จังหวัดสมุทรปราการ 10540

โทร. 098-929-9296 และ 092-495-9696

โครงการ	ชวนชื่น ไพร์ม กรุงเทพ-ปทุมธานี	บ้านเลขที่	xxxxxxxxxxxxxxxx	หน้า 24
ลูกค้า	คุณxxxxxxxxxxxx	โทรศัพท์	xxxxxxxxxxxxxxxx	

## รายการแก้ไข

Item 133		Item 134											
	<table border="1"> <tr><td>บริเวณ</td><td>ด้านนอกซ้าย</td></tr> <tr><td>งาน</td><td>ผนัง</td></tr> <tr><td>รายการ</td><td>เก็บแต่งผิวสีและแก้ไขรอยแตกร้าว ผนังปูน และบัวปูนบนชั้น 1,2 โดยรอบ</td></tr> </table>		บริเวณ	ด้านนอกซ้าย	งาน	ผนัง	รายการ	เก็บแต่งผิวสีและแก้ไขรอยแตกร้าว ผนังปูน และบัวปูนบนชั้น 1,2 โดยรอบ	<table border="1"> <tr><td>บริเวณ</td><td>ด้านนอกซ้าย</td></tr> <tr><td>งาน</td><td>ผนัง</td></tr> <tr><td>รายการ</td><td>เก็บแต่งผิวสีผนังไม้ประดับ + เก็บแต่ง รอยต่อ</td></tr> </table>	บริเวณ	ด้านนอกซ้าย	งาน	ผนัง
บริเวณ	ด้านนอกซ้าย												
งาน	ผนัง												
รายการ	เก็บแต่งผิวสีและแก้ไขรอยแตกร้าว ผนังปูน และบัวปูนบนชั้น 1,2 โดยรอบ												
บริเวณ	ด้านนอกซ้าย												
งาน	ผนัง												
รายการ	เก็บแต่งผิวสีผนังไม้ประดับ + เก็บแต่ง รอยต่อ												
Item 135		Item 136											
	<table border="1"> <tr><td>บริเวณ</td><td>ด้านนอกซ้าย</td></tr> <tr><td>งาน</td><td>สุขาภิบาล</td></tr> <tr><td>รายการ</td><td>ทำความสะอาดบ่อดักกลิ่น</td></tr> </table>		บริเวณ	ด้านนอกซ้าย	งาน	สุขาภิบาล	รายการ	ทำความสะอาดบ่อดักกลิ่น	<table border="1"> <tr><td>บริเวณ</td><td>ด้านนอกซ้าย</td></tr> <tr><td>งาน</td><td>สุขาภิบาล</td></tr> <tr><td>รายการ</td><td>เปลี่ยนฝาบ่อพักที่แตกเสียหาย ตรวจสอบทุกบ่อ</td></tr> </table>	บริเวณ	ด้านนอกซ้าย	งาน	สุขาภิบาล
บริเวณ	ด้านนอกซ้าย												
งาน	สุขาภิบาล												
รายการ	ทำความสะอาดบ่อดักกลิ่น												
บริเวณ	ด้านนอกซ้าย												
งาน	สุขาภิบาล												
รายการ	เปลี่ยนฝาบ่อพักที่แตกเสียหาย ตรวจสอบทุกบ่อ												
Item 137		Item 138											
	<table border="1"> <tr><td>บริเวณ</td><td>ด้านนอกซ้าย</td></tr> <tr><td>งาน</td><td>สุขาภิบาล</td></tr> <tr><td>รายการ</td><td>ทำความสะอาดบ่อดักไขมัน</td></tr> </table>		บริเวณ	ด้านนอกซ้าย	งาน	สุขาภิบาล	รายการ	ทำความสะอาดบ่อดักไขมัน	<table border="1"> <tr><td>บริเวณ</td><td>ด้านนอกซ้าย</td></tr> <tr><td>งาน</td><td>สุขาภิบาล</td></tr> <tr><td>รายการ</td><td>ทำความสะอาดเศษตะกอนในถังน้ำดี</td></tr> </table>	บริเวณ	ด้านนอกซ้าย	งาน	สุขาภิบาล
บริเวณ	ด้านนอกซ้าย												
งาน	สุขาภิบาล												
รายการ	ทำความสะอาดบ่อดักไขมัน												
บริเวณ	ด้านนอกซ้าย												
งาน	สุขาภิบาล												
รายการ	ทำความสะอาดเศษตะกอนในถังน้ำดี												



# BLUE HOME ENGINEERING & CONSULTANT CO.LTD

เลขที่ 333/234 หมู่ 11 ซอยกิ่งแก้ว 37 ถนนกิ่งแก้ว ตำบลราชาเทวะ อำเภอบางพลี จังหวัดสมุทรปราการ 10540

โทร. 098-929-9296 และ 092-495-9696

โครงการ	ชวนชื่น ไพร์ม กรุงเทพ-ปทุมธานี	บ้านเลขที่	xxxxxxxxxxxxxxxx	หน้า 25
ลูกค้า	คุณxxxxxxxxxxxx	โทรศัพท์	xxxxxxxxxxxxxxxx	

## รายการแก้ไข

Item 139		Item 140		Item 140									
	<table border="1"> <tr><td>บริเวณ</td><td>ห้องเก็บของ</td></tr> <tr><td>งาน</td><td>ไฟฟ้า</td></tr> <tr><td>รายการ</td><td>ทำความสะอาดสายไฟ</td></tr> </table>		บริเวณ		ห้องเก็บของ	งาน	ไฟฟ้า	รายการ	ทำความสะอาดสายไฟ	<table border="1"> <tr><td>บริเวณ</td><td>ห้องเก็บของ</td></tr> <tr><td>งาน</td><td>ผนัง</td></tr> <tr><td>รายการ</td><td>เก็บแต่งผิวสีผนังปูนที่สีเลอะและต่าง โดยรวม</td></tr> </table>	บริเวณ	ห้องเก็บของ	งาน
บริเวณ	ห้องเก็บของ												
งาน	ไฟฟ้า												
รายการ	ทำความสะอาดสายไฟ												
บริเวณ	ห้องเก็บของ												
งาน	ผนัง												
รายการ	เก็บแต่งผิวสีผนังปูนที่สีเลอะและต่าง โดยรวม												
Item 141		Item 142		Item 142									
	<table border="1"> <tr><td>บริเวณ</td><td>ห้องเก็บของ</td></tr> <tr><td>งาน</td><td>พื้น</td></tr> <tr><td>รายการ</td><td>เก็บแต่งยาแนวกระเบื้องพื้นโดยรวม + ย้ายวัสดุที่ไม่ใช่งานออกจากพื้นที่</td></tr> </table>		บริเวณ		ห้องเก็บของ	งาน	พื้น	รายการ	เก็บแต่งยาแนวกระเบื้องพื้นโดยรวม + ย้ายวัสดุที่ไม่ใช่งานออกจากพื้นที่	<table border="1"> <tr><td>บริเวณ</td><td>ห้องเก็บของ</td></tr> <tr><td>งาน</td><td>ประตู</td></tr> <tr><td>รายการ</td><td>เก็บแต่งผิวสีวงกบและบานประตูโดยรวม</td></tr> </table>	บริเวณ	ห้องเก็บของ	งาน
บริเวณ	ห้องเก็บของ												
งาน	พื้น												
รายการ	เก็บแต่งยาแนวกระเบื้องพื้นโดยรวม + ย้ายวัสดุที่ไม่ใช่งานออกจากพื้นที่												
บริเวณ	ห้องเก็บของ												
งาน	ประตู												
รายการ	เก็บแต่งผิวสีวงกบและบานประตูโดยรวม												
Item 143		Item 144		Item 144									
	<table border="1"> <tr><td>บริเวณ</td><td>ห้องเก็บของ</td></tr> <tr><td>งาน</td><td>บ่อสายดิน</td></tr> <tr><td>รายการ</td><td>เก็บแต่งงานปูนขอบผนังบ่อสายดิน โดยรวม</td></tr> </table>		บริเวณ		ห้องเก็บของ	งาน	บ่อสายดิน	รายการ	เก็บแต่งงานปูนขอบผนังบ่อสายดิน โดยรวม	<table border="1"> <tr><td>บริเวณ</td><td>ด้านหลังบ้าน</td></tr> <tr><td>งาน</td><td>ผนัง</td></tr> <tr><td>รายการ</td><td>เก็บแต่งผิวสีและแก้ไขรอยแตกกร้าวผนัง ปูน และบัวปูนปั้นชั้น 1,2 โดยรอบ</td></tr> </table>	บริเวณ	ด้านหลังบ้าน	งาน
บริเวณ	ห้องเก็บของ												
งาน	บ่อสายดิน												
รายการ	เก็บแต่งงานปูนขอบผนังบ่อสายดิน โดยรวม												
บริเวณ	ด้านหลังบ้าน												
งาน	ผนัง												
รายการ	เก็บแต่งผิวสีและแก้ไขรอยแตกกร้าวผนัง ปูน และบัวปูนปั้นชั้น 1,2 โดยรอบ												



# BLUE HOME ENGINEERING & CONSULTANT CO.LTD

เลขที่ 333/234 หมู่ 11 ซอยกิ่งแก้ว 37 ถนนกิ่งแก้ว ตำบลราชาเทวะ อำเภอบางพลี จังหวัดสมุทรปราการ 10540

โทร. 098-929-9296 และ 092-495-9696

โครงการ	ชวนชื่น ไพร์ม กรุงเทพ-ปทุมธานี	บ้านเลขที่	xxxxxxxxxxxxxx	หน้า 26
ลูกค้า	คุณxxxxxxxxxxxx	โทรศัพท์	xxxxxxxxxxxxxx	

## รายการแก้ไข

Item 145		Item 146		Item 147		Item 148		Item 149		Item 150																															
	<table border="1"><tr><td>บริเวณ</td><td>ด้านหลังบ้าน</td></tr><tr><td>งาน</td><td>ผนัง</td></tr><tr><td>รายการ</td><td>เก็บแต่งผนังขอบเฟรมหน้าต่างทุกชุด</td></tr></table>		บริเวณ		ด้านหลังบ้าน		งาน		ผนัง		รายการ	เก็บแต่งผนังขอบเฟรมหน้าต่างทุกชุด	<table border="1"><tr><td>บริเวณ</td><td>ด้านหลังบ้าน</td></tr><tr><td>งาน</td><td>พื้น</td></tr><tr><td>รายการ</td><td>ทำความสะอาดและเก็บแต่งยาแนวกระเบื้องพื้นโดยรอบ</td></tr></table>	บริเวณ	ด้านหลังบ้าน	งาน	พื้น	รายการ	ทำความสะอาดและเก็บแต่งยาแนวกระเบื้องพื้นโดยรอบ	<table border="1"><tr><td>บริเวณ</td><td>ด้านนอกขวา</td></tr><tr><td>งาน</td><td>ผนัง</td></tr><tr><td>รายการ</td><td>เก็บแต่งผิวสีและแก้ไขรอยแตกร้าวผนัง และบัวปูนบนชั้น 1,2 โดยรอบ</td></tr></table>	บริเวณ	ด้านนอกขวา	งาน	ผนัง	รายการ	เก็บแต่งผิวสีและแก้ไขรอยแตกร้าวผนัง และบัวปูนบนชั้น 1,2 โดยรอบ	<table border="1"><tr><td>บริเวณ</td><td>ด้านนอกขวา</td></tr><tr><td>งาน</td><td>ผนัง</td></tr><tr><td>รายการ</td><td>เก็บแต่งผิวสีผนังไม้ประดับ + เก็บแต่งรอยต่อ</td></tr></table>	บริเวณ	ด้านนอกขวา	งาน	ผนัง	รายการ	เก็บแต่งผิวสีผนังไม้ประดับ + เก็บแต่งรอยต่อ	<table border="1"><tr><td>บริเวณ</td><td>ด้านนอกขวา</td></tr><tr><td>งาน</td><td>ปลั๊กปลวก</td></tr><tr><td>รายการ</td><td>ปลั๊กปลวกติดตั้งไม่แน่น</td></tr></table>	บริเวณ	ด้านนอกขวา	งาน	ปลั๊กปลวก	รายการ	ปลั๊กปลวกติดตั้งไม่แน่น	<table border="1"><tr><td>บริเวณ</td><td>จัดสวน + รั้วแบ่งแปลง</td></tr><tr><td>งาน</td><td>รั้วแบ่งแปลง</td></tr><tr><td>รายการ</td><td>เก็บแต่งผิวสีผนังปูนรั้วและรั้วเหล็กโปร่งโดยรอบ</td></tr></table>
บริเวณ	ด้านหลังบ้าน																																								
งาน	ผนัง																																								
รายการ	เก็บแต่งผนังขอบเฟรมหน้าต่างทุกชุด																																								
บริเวณ	ด้านหลังบ้าน																																								
งาน	พื้น																																								
รายการ	ทำความสะอาดและเก็บแต่งยาแนวกระเบื้องพื้นโดยรอบ																																								
บริเวณ	ด้านนอกขวา																																								
งาน	ผนัง																																								
รายการ	เก็บแต่งผิวสีและแก้ไขรอยแตกร้าวผนัง และบัวปูนบนชั้น 1,2 โดยรอบ																																								
บริเวณ	ด้านนอกขวา																																								
งาน	ผนัง																																								
รายการ	เก็บแต่งผิวสีผนังไม้ประดับ + เก็บแต่งรอยต่อ																																								
บริเวณ	ด้านนอกขวา																																								
งาน	ปลั๊กปลวก																																								
รายการ	ปลั๊กปลวกติดตั้งไม่แน่น																																								
บริเวณ	จัดสวน + รั้วแบ่งแปลง																																								
งาน	รั้วแบ่งแปลง																																								
รายการ	เก็บแต่งผิวสีผนังปูนรั้วและรั้วเหล็กโปร่งโดยรอบ																																								



# BLUE HOME ENGINEERING & CONSULTANT CO.LTD

เลขที่ 333/234 หมู่ 11 ซอยกิ่งแก้ว 37 ถนนกิ่งแก้ว ตำบลราชาเทวะ อำเภอบางพลี จังหวัดสมุทรปราการ 10540

โทร. 098-929-9296 และ 092-495-9696

โครงการ	ชวนชื่น ไพร์ม กรุงเทพ-ปทุมธานี	บ้านเลขที่	xxxxxxxxxxxxxx	หน้า 27
ลูกค้า	คุณxxxxxxxxxxxx	โทรศัพท์	xxxxxxxxxxxxxx	

## รายการแก้ไข

Item 151		Item 152		Item 153		Item 154		Item 155		Item 156																															
	<table border="1"> <tr> <td>บริเวณ</td> <td>จัดสวน + รื้อแบ่งแปลง</td> </tr> <tr> <td>งาน</td> <td>รื้อแบ่งแปลง</td> </tr> <tr> <td>รายการ</td> <td>เก็บแต่งผิวสีผนังปูนรื้อแบ่งแปลงโดยรอบ</td> </tr> </table>		บริเวณ		จัดสวน + รื้อแบ่งแปลง		งาน		รื้อแบ่งแปลง		รายการ	เก็บแต่งผิวสีผนังปูนรื้อแบ่งแปลงโดยรอบ	<table border="1"> <tr> <td>บริเวณ</td> <td>จัดสวน + รื้อแบ่งแปลง</td> </tr> <tr> <td>งาน</td> <td>รื้อแบ่งแปลง</td> </tr> <tr> <td>รายการ</td> <td>เก็บแต่งผิวสีผนังปูนรื้อแบ่งแปลงโดยรอบ</td> </tr> </table>	บริเวณ	จัดสวน + รื้อแบ่งแปลง	งาน	รื้อแบ่งแปลง	รายการ	เก็บแต่งผิวสีผนังปูนรื้อแบ่งแปลงโดยรอบ	<table border="1"> <tr> <td>บริเวณ</td> <td>จัดสวน + รื้อแบ่งแปลง</td> </tr> <tr> <td>งาน</td> <td>สวน</td> </tr> <tr> <td>รายการ</td> <td>ตัดแต่งปลูกซ่อมแซมหญ้าที่ตายและปรับระดับดินที่ทรุดโดยรอบบ้าน</td> </tr> </table>	บริเวณ	จัดสวน + รื้อแบ่งแปลง	งาน	สวน	รายการ	ตัดแต่งปลูกซ่อมแซมหญ้าที่ตายและปรับระดับดินที่ทรุดโดยรอบบ้าน	<table border="1"> <tr> <td>บริเวณ</td> <td>จัดสวน + รื้อแบ่งแปลง</td> </tr> <tr> <td>งาน</td> <td>สวน</td> </tr> <tr> <td>รายการ</td> <td>ตัดแต่งปลูกซ่อมแซมหญ้าที่ตายและปรับระดับดินที่ทรุดโดยรอบบ้าน</td> </tr> </table>	บริเวณ	จัดสวน + รื้อแบ่งแปลง	งาน	สวน	รายการ	ตัดแต่งปลูกซ่อมแซมหญ้าที่ตายและปรับระดับดินที่ทรุดโดยรอบบ้าน	<table border="1"> <tr> <td>บริเวณ</td> <td>จัดสวน + รื้อแบ่งแปลง</td> </tr> <tr> <td>งาน</td> <td>สวน</td> </tr> <tr> <td>รายการ</td> <td>ตัดแต่งปลูกซ่อมแซมหญ้าที่ตายและปรับระดับดินที่ทรุดโดยรอบบ้าน</td> </tr> </table>	บริเวณ	จัดสวน + รื้อแบ่งแปลง	งาน	สวน	รายการ	ตัดแต่งปลูกซ่อมแซมหญ้าที่ตายและปรับระดับดินที่ทรุดโดยรอบบ้าน	<table border="1"> <tr> <td>บริเวณ</td> <td>จัดสวน + รื้อแบ่งแปลง</td> </tr> <tr> <td>งาน</td> <td>สวน</td> </tr> <tr> <td>รายการ</td> <td>ตัดแต่งปลูกซ่อมแซมหญ้าที่ตายและปรับระดับดินที่ทรุดโดยรอบบ้าน</td> </tr> </table>
บริเวณ	จัดสวน + รื้อแบ่งแปลง																																								
งาน	รื้อแบ่งแปลง																																								
รายการ	เก็บแต่งผิวสีผนังปูนรื้อแบ่งแปลงโดยรอบ																																								
บริเวณ	จัดสวน + รื้อแบ่งแปลง																																								
งาน	รื้อแบ่งแปลง																																								
รายการ	เก็บแต่งผิวสีผนังปูนรื้อแบ่งแปลงโดยรอบ																																								
บริเวณ	จัดสวน + รื้อแบ่งแปลง																																								
งาน	สวน																																								
รายการ	ตัดแต่งปลูกซ่อมแซมหญ้าที่ตายและปรับระดับดินที่ทรุดโดยรอบบ้าน																																								
บริเวณ	จัดสวน + รื้อแบ่งแปลง																																								
งาน	สวน																																								
รายการ	ตัดแต่งปลูกซ่อมแซมหญ้าที่ตายและปรับระดับดินที่ทรุดโดยรอบบ้าน																																								
บริเวณ	จัดสวน + รื้อแบ่งแปลง																																								
งาน	สวน																																								
รายการ	ตัดแต่งปลูกซ่อมแซมหญ้าที่ตายและปรับระดับดินที่ทรุดโดยรอบบ้าน																																								
บริเวณ	จัดสวน + รื้อแบ่งแปลง																																								
งาน	สวน																																								
รายการ	ตัดแต่งปลูกซ่อมแซมหญ้าที่ตายและปรับระดับดินที่ทรุดโดยรอบบ้าน																																								



# BLUE HOME ENGINEERING & CONSULTANT CO.LTD

เลขที่ 333/234 หมู่ 11 ซอยกิ่งแก้ว 37 ถนนกิ่งแก้ว ตำบลราชาเทวะ อำเภอบางพลี จังหวัดสมุทรปราการ 10540

โทร. 098-929-9296 และ 092-495-9696

โครงการ	ชวนชื่น ไพร์ม กรุงเทพ-ปทุมธานี	บ้านเลขที่	xxxxxxxxxxxxxx	หน้า 28
ลูกค้า	คุณxxxxxxxxxxxx	โทรศัพท์	xxxxxxxxxxxxxx	

## รายการแก้ไข

Item 157		Item 158		Item 158											
	<table border="1"> <tr><td>บริเวณ</td><td>รั้วหน้าบ้าน</td></tr> <tr><td>งาน</td><td>ถึงขยะ</td></tr> <tr><td>รายการ</td><td>ทำความสะอาดถังขยะ + เก็บแตงฝั่มง</td></tr> <tr><td></td><td>ชอบ</td></tr> </table>		บริเวณ		รั้วหน้าบ้าน	งาน	ถึงขยะ	รายการ	ทำความสะอาดถังขยะ + เก็บแตงฝั่มง		ชอบ	<table border="1"> <tr><td>บริเวณ</td><td>รั้วหน้าบ้าน</td></tr> <tr><td>งาน</td><td>ประตูรั้วเหล็กโปร่ง</td></tr> <tr><td>รายการ</td><td>เก็บแตงฝั่มงประตูรั้วเหล็กโปร่งที่เป็นสนิมโดยรอบ</td></tr> </table>	บริเวณ	รั้วหน้าบ้าน	งาน
บริเวณ	รั้วหน้าบ้าน														
งาน	ถึงขยะ														
รายการ	ทำความสะอาดถังขยะ + เก็บแตงฝั่มง														
	ชอบ														
บริเวณ	รั้วหน้าบ้าน														
งาน	ประตูรั้วเหล็กโปร่ง														
รายการ	เก็บแตงฝั่มงประตูรั้วเหล็กโปร่งที่เป็นสนิมโดยรอบ														
Item 159		Item 160		Item 160											
	<table border="1"> <tr><td>บริเวณ</td><td>รั้วหน้าบ้าน</td></tr> <tr><td>งาน</td><td>ประตูรั้วเหล็กโปร่ง</td></tr> <tr><td>รายการ</td><td>เก็บแตงฝั่มงประตูรั้วเหล็กที่เป็นสนิมโดยรอบ</td></tr> </table>		บริเวณ		รั้วหน้าบ้าน	งาน	ประตูรั้วเหล็กโปร่ง	รายการ	เก็บแตงฝั่มงประตูรั้วเหล็กที่เป็นสนิมโดยรอบ	<table border="1"> <tr><td>บริเวณ</td><td>รั้วหน้าบ้าน</td></tr> <tr><td>งาน</td><td>รั้วหน้า</td></tr> <tr><td>รายการ</td><td>เก็บแตงฝั่มงฝั่มงปูนรั้วและรั้วเหล็กโปร่งโดยรอบ</td></tr> </table>	บริเวณ	รั้วหน้าบ้าน	งาน	รั้วหน้า	รายการ
บริเวณ	รั้วหน้าบ้าน														
งาน	ประตูรั้วเหล็กโปร่ง														
รายการ	เก็บแตงฝั่มงประตูรั้วเหล็กที่เป็นสนิมโดยรอบ														
บริเวณ	รั้วหน้าบ้าน														
งาน	รั้วหน้า														
รายการ	เก็บแตงฝั่มงฝั่มงปูนรั้วและรั้วเหล็กโปร่งโดยรอบ														
Item 161		Item 162		Item 162											
	<table border="1"> <tr><td>บริเวณ</td><td>รั้วหน้าบ้าน</td></tr> <tr><td>งาน</td><td>รั้วหน้า</td></tr> <tr><td>รายการ</td><td>ทำความสะอาดสีโลหะสัญญาณกริ่ง</td></tr> </table>		บริเวณ		รั้วหน้าบ้าน	งาน	รั้วหน้า	รายการ	ทำความสะอาดสีโลหะสัญญาณกริ่ง	<table border="1"> <tr><td>บริเวณ</td><td>รั้วหน้าบ้าน</td></tr> <tr><td>งาน</td><td>ฝั่มง</td></tr> <tr><td>รายการ</td><td>เก็บแตงฝั่มงฝั่มงปูนรั้วประตูเล็กโดยรอบ</td></tr> </table>	บริเวณ	รั้วหน้าบ้าน	งาน	ฝั่มง	รายการ
บริเวณ	รั้วหน้าบ้าน														
งาน	รั้วหน้า														
รายการ	ทำความสะอาดสีโลหะสัญญาณกริ่ง														
บริเวณ	รั้วหน้าบ้าน														
งาน	ฝั่มง														
รายการ	เก็บแตงฝั่มงฝั่มงปูนรั้วประตูเล็กโดยรอบ														



# BLUE HOME ENGINEERING & CONSULTANT CO.LTD

เลขที่ 333/234 หมู่ 11 ซอยกิ่งแก้ว 37 ถนนกิ่งแก้ว ตำบลราชาเทวะ อำเภอบางพลี จังหวัดสมุทรปราการ 10540

โทร. 098-929-9296 และ 092-495-9696

โครงการ	ชวนชื่น ไพร์ม กรุงเทพ-ปทุมธานี	บ้านเลขที่	xxxxxxxxxxxxxxxx	หน้า 29
ลูกค้า	คุณxxxxxxxxxxxx	โทรศัพท์	xxxxxxxxxxxx	

## รายการแก้ไข

Item 163		Item 164		Item 164									
	<table border="1"> <tr> <td>บริเวณ</td> <td>รั้วหน้าบ้าน</td> </tr> <tr> <td>งาน</td> <td>รั้วหน้า</td> </tr> <tr> <td>รายการ</td> <td>ทำความสะอาดสีโลหะตู้จดหมาย</td> </tr> </table>		บริเวณ		รั้วหน้าบ้าน	งาน	รั้วหน้า	รายการ	ทำความสะอาดสีโลหะตู้จดหมาย	<table border="1"> <tr> <td>บริเวณ</td> <td>รั้วหน้าบ้าน</td> </tr> <tr> <td>งาน</td> <td>รั้วหน้า</td> </tr> <tr> <td>รายการ</td> <td>ทำความสะอาดบานประตูถึงขยะโดยรอบ</td> </tr> </table>	บริเวณ	รั้วหน้าบ้าน	งาน
บริเวณ	รั้วหน้าบ้าน												
งาน	รั้วหน้า												
รายการ	ทำความสะอาดสีโลหะตู้จดหมาย												
บริเวณ	รั้วหน้าบ้าน												
งาน	รั้วหน้า												
รายการ	ทำความสะอาดบานประตูถึงขยะโดยรอบ												
Item 165		Item 166		Item 166									
	<table border="1"> <tr> <td>บริเวณ</td> <td>รั้วหน้าบ้าน</td> </tr> <tr> <td>งาน</td> <td>ผนัง</td> </tr> <tr> <td>รายการ</td> <td>เก็บแต่งผิวสีผนังปูนรั้วหน้าโดยรอบ</td> </tr> </table>		บริเวณ		รั้วหน้าบ้าน	งาน	ผนัง	รายการ	เก็บแต่งผิวสีผนังปูนรั้วหน้าโดยรอบ	<table border="1"> <tr> <td>บริเวณ</td> <td>ห้องนอน 1</td> </tr> <tr> <td>งาน</td> <td>ไฟฟ้า</td> </tr> <tr> <td>รายการ</td> <td>ปลั๊กไฟหน้าห้องน้ำติดตั้งเอียง</td> </tr> </table>	บริเวณ	ห้องนอน 1	งาน
บริเวณ	รั้วหน้าบ้าน												
งาน	ผนัง												
รายการ	เก็บแต่งผิวสีผนังปูนรั้วหน้าโดยรอบ												
บริเวณ	ห้องนอน 1												
งาน	ไฟฟ้า												
รายการ	ปลั๊กไฟหน้าห้องน้ำติดตั้งเอียง												
Item 167		Item 168		Item 168									
	<table border="1"> <tr> <td>บริเวณ</td> <td>ทั้งหมด</td> </tr> <tr> <td>งาน</td> <td>ประตู+หน้าต่าง</td> </tr> <tr> <td>รายการ</td> <td>ยังไม่ได้ตรวจสอบ Test ฉีดน้ำผนังขอบเฟรมประตูและหน้าต่างทุกชุด</td> </tr> </table>		บริเวณ		ทั้งหมด	งาน	ประตู+หน้าต่าง	รายการ	ยังไม่ได้ตรวจสอบ Test ฉีดน้ำผนังขอบเฟรมประตูและหน้าต่างทุกชุด	<table border="1"> <tr> <td>บริเวณ</td> <td>บนฝ้าเพดาน</td> </tr> <tr> <td>งาน</td> <td>-</td> </tr> <tr> <td>รายการ</td> <td>รูปภาพประกอบ (ไม่มีรายการแก้ไข)</td> </tr> </table>	บริเวณ	บนฝ้าเพดาน	งาน
บริเวณ	ทั้งหมด												
งาน	ประตู+หน้าต่าง												
รายการ	ยังไม่ได้ตรวจสอบ Test ฉีดน้ำผนังขอบเฟรมประตูและหน้าต่างทุกชุด												
บริเวณ	บนฝ้าเพดาน												
งาน	-												
รายการ	รูปภาพประกอบ (ไม่มีรายการแก้ไข)												









# BLUE HOME ENGINEERING & CONSULTANT CO.LTD

เลขที่ 333/234 หมู่ 11 ซอยกิ่งแก้ว 37 ถนนกิ่งแก้ว ตำบลราชาเทวะ อำเภอบางพลี จังหวัดสมุทรปราการ 10540

โทร. 098-929-9296 และ 092-495-9696

โครงการ	ชวณชื่น ไพร์ม กรุงเทพ-ปทุมธานี	บ้านเลขที่	xxxxxxxxxxxxxxxx	หน้า 30
ลูกค้า	คุณxxxxxxxxxxxx	โทรศัพท์	xxxxxxxxxxxx	

## รายการแก้ไข

Item 169		Item 170		Item 170												
	<table border="1"><tr><td>บริเวณ</td><td>บนฝ้าเพดาน</td></tr><tr><td>งาน</td><td>-</td></tr><tr><td>รายการ</td><td>รูปภาพประกอบ (ไม่มีรายการแก้ไข)</td></tr></table>	บริเวณ	บนฝ้าเพดาน	งาน	-	รายการ	รูปภาพประกอบ (ไม่มีรายการแก้ไข)		<table border="1"><tr><td>บริเวณ</td><td>บนฝ้าเพดาน</td></tr><tr><td>งาน</td><td>-</td></tr><tr><td>รายการ</td><td>รูปภาพประกอบ (ไม่มีรายการแก้ไข)</td></tr></table>	บริเวณ	บนฝ้าเพดาน	งาน	-	รายการ	รูปภาพประกอบ (ไม่มีรายการแก้ไข)	
บริเวณ	บนฝ้าเพดาน															
งาน	-															
รายการ	รูปภาพประกอบ (ไม่มีรายการแก้ไข)															
บริเวณ	บนฝ้าเพดาน															
งาน	-															
รายการ	รูปภาพประกอบ (ไม่มีรายการแก้ไข)															
Item 171		Item 172		Item 172												
	<table border="1"><tr><td>บริเวณ</td><td>บนฝ้าเพดาน</td></tr><tr><td>งาน</td><td>-</td></tr><tr><td>รายการ</td><td>รูปภาพประกอบ (ไม่มีรายการแก้ไข)</td></tr></table>	บริเวณ	บนฝ้าเพดาน	งาน	-	รายการ	รูปภาพประกอบ (ไม่มีรายการแก้ไข)		<table border="1"><tr><td>บริเวณ</td><td>บนฝ้าเพดาน</td></tr><tr><td>งาน</td><td>-</td></tr><tr><td>รายการ</td><td>รูปภาพประกอบ (ไม่มีรายการแก้ไข)</td></tr></table>	บริเวณ	บนฝ้าเพดาน	งาน	-	รายการ	รูปภาพประกอบ (ไม่มีรายการแก้ไข)	
บริเวณ	บนฝ้าเพดาน															
งาน	-															
รายการ	รูปภาพประกอบ (ไม่มีรายการแก้ไข)															
บริเวณ	บนฝ้าเพดาน															
งาน	-															
รายการ	รูปภาพประกอบ (ไม่มีรายการแก้ไข)															
Item 173		Item 174		Item 174												
	<table border="1"><tr><td>บริเวณ</td><td>บนฝ้าเพดาน</td></tr><tr><td>งาน</td><td>-</td></tr><tr><td>รายการ</td><td>รูปภาพประกอบ (ไม่มีรายการแก้ไข)</td></tr></table>	บริเวณ	บนฝ้าเพดาน	งาน	-	รายการ	รูปภาพประกอบ (ไม่มีรายการแก้ไข)		<table border="1"><tr><td>บริเวณ</td><td>บนฝ้าเพดาน</td></tr><tr><td>งาน</td><td>-</td></tr><tr><td>รายการ</td><td>รูปภาพประกอบ (ไม่มีรายการแก้ไข)</td></tr></table>	บริเวณ	บนฝ้าเพดาน	งาน	-	รายการ	รูปภาพประกอบ (ไม่มีรายการแก้ไข)	
บริเวณ	บนฝ้าเพดาน															
งาน	-															
รายการ	รูปภาพประกอบ (ไม่มีรายการแก้ไข)															
บริเวณ	บนฝ้าเพดาน															
งาน	-															
รายการ	รูปภาพประกอบ (ไม่มีรายการแก้ไข)															



# BLUE HOME ENGINEERING & CONSULTANT CO.LTD

เลขที่ 333/234 หมู่ 11 ซอยกิ่งแก้ว 37 ถนนกิ่งแก้ว ตำบลราชาเทวะ อำเภอบางพลี จังหวัดสมุทรปราการ 10540

โทร. 098-929-9296 และ 092-495-9696

โครงการ	ชวอนชิน ไพร์ม กรุงเทพ-ปทุมธานี	บ้านเลขที่	xxxxxxxxxxxxxxx	หน้า 31
ลูกค้า	คุณxxxxxxxxxxxxx	โทรศัพท์	xxxxxxxxxxxxxxx	

## รายงานระบบตู้ควบคุมไฟ

ตำแหน่งมิเตอร์ไฟฟ้า	<input type="checkbox"/> อยู่บริเวณสวนกลาง	<input type="checkbox"/> อยู่บริเวณหน้าอาคาร/บ้าน	
ขนาดมิเตอร์ไฟฟ้า	<input type="checkbox"/> 15(45) Amp. 1 เฟส	<input type="checkbox"/> 15(45) Amp. 3 เฟส	
	<input type="checkbox"/> 30(100) Amp. 1 เฟส	<input type="checkbox"/> 30(100) Amp. 3 เฟส	
	<input type="checkbox"/> 50(150) Amp. 1 เฟส	<input checked="" type="checkbox"/> ยังไม่ได้ติดตั้ง	
ลำดับ	งาน	รายการแก้ไข / รายละเอียด	
1	ตู้โหลด		
1.1	รายละเอียด		
	- ยี่ห้อ	<input type="checkbox"/> Btichino <input type="checkbox"/> Siemens <input checked="" type="checkbox"/> Schneider	
	- ขนาด	<input type="checkbox"/> ABB <input type="checkbox"/> อื่นๆ	
		<input type="checkbox"/> 8 ช่อง <input checked="" type="checkbox"/> 16 ช่อง <input type="checkbox"/> 20 ช่อง	
1.2	การติดตั้ง	<input checked="" type="checkbox"/> ติดตั้งเรียบร้อย/ใช้งานได้ตามปกติ <input type="checkbox"/> ฝาตู้ไม่แน่น	
		<input type="checkbox"/> มีข้อบกพร่อง คือ <input type="checkbox"/> ยึดน็อตฝาตู้ไม่ครบ	
		<input type="checkbox"/> ทำความสะอาดภายนอกตู้ <input type="checkbox"/> เก็บรอยต่อรางสายเวย์	
		<input type="checkbox"/> ยึดยึดตู้ไม่ครบ <input type="checkbox"/> ตู้เป็นรอย	
		<input type="checkbox"/> เก็บสายรางสายเวย์	
		<input type="checkbox"/> ชะงุ้ม	
		<input type="checkbox"/> อื่นๆ	
1.3	เมนเบรกเกอร์	<input type="checkbox"/> 50 Amp. <input type="checkbox"/> 80 Amp. <input checked="" type="checkbox"/> 100 Amp.	
		<input type="checkbox"/> อื่นๆ	
	-จำนวนขั้ว	<input checked="" type="checkbox"/> 1 Pole <input type="checkbox"/> 2 Pole <input type="checkbox"/> 3 Pole	
		-การติดตั้ง	<input checked="" type="checkbox"/> ติดตั้งเรียบร้อย/ใช้งานได้ตามปกติ <input type="checkbox"/> ติดตั้งไม่แน่น
			<input type="checkbox"/> มีข้อบกพร่อง คือ
	<input type="checkbox"/> ขนาดใหญ่เกินไป ไม่เหมาะสมตามมาตรฐาน		
	<input type="checkbox"/> ชำรุด/เสียหาย		
1.4	ป้องกันไฟรั่ว	<input type="checkbox"/> ไม่ได้ติดตั้ง	
		<input type="checkbox"/> SAFETY CUT <input type="checkbox"/> RCBB <input type="checkbox"/> RCBO	
	-ลักษณะ	<input checked="" type="checkbox"/> RCD	
		-ขนาด	<input type="checkbox"/> 20 Amp = ตัว <input type="checkbox"/> 32 Amp = ตัว
<input checked="" type="checkbox"/> 63 Amp = 1 ตัว <input type="checkbox"/> 100 Amp = ตัว			





# BLUE HOME ENGINEERING & CONSULTANT CO.LTD

เลขที่ 333/234 หมู่ 11 ซอยกิ่งแก้ว 37 ถนนกิ่งแก้ว ตำบลราชาเทวะ อำเภอบางพลี จังหวัดสมุทรปราการ 10540

โทร. 098-929-9296 และ 092-495-9696

โครงการ	ชวนชื่น ไพร์ม กรุงเทพ-ปทุมธานี	บ้านเลขที่	xxxxxxxxxxxxxx	หน้า	32
ลูกค้า	คุณxxxxxxxxxxxx	โทรศัพท์	xxxxxxxxxxxxxx		

## รายงานระบบตู้ควบคุมไฟ

ลำดับ	งาน	รายการแก้ไข / รายละเอียด
1.5	สายเมนไฟ	<input checked="" type="checkbox"/> THW <input type="checkbox"/> NYY <input type="checkbox"/> CV
	-ขนาด	<input type="checkbox"/> 16 mm <sup>2</sup> <input type="checkbox"/> 25 mm <sup>2</sup> <input checked="" type="checkbox"/> 35 mm <sup>2</sup> <input type="checkbox"/> 50 mm <sup>2</sup>
	-การติดตั้ง	<input checked="" type="checkbox"/> ติดตั้งเรียบร้อย
		<input type="checkbox"/> ควรใส่ปลอกสายสีเพื่อระบุสายว่าเส้นไหนคือเส้น "ฟิว" และเส้นนิวทรัล
		<input type="checkbox"/> ติดตั้งไม่เรียบร้อย เนื่องจาก
<input type="checkbox"/> สายนิวทรัลที่มาจากมิเตอร์การไฟฟ้า กิ่งแก้ว บารักกราวนด์ก่อน		
-การใช้งาน	<input type="checkbox"/> สายไฟเข้าเบรกเกอร์เมนไม่สนิท (ช่อง วงจรไฟ)	
	<input type="checkbox"/> สายไฟมีขนาดเล็ก (ไม่เหมาะสม) กับขนาดไฟฟ้าและเมนเบรกเกอร์	
	<input checked="" type="checkbox"/> ใช้งานได้ตามปกติ	
1.6	สายเมน (G)	<input checked="" type="checkbox"/> ติดตั้งเรียบร้อย/ใช้งานได้ตามปกติ <input type="checkbox"/> ยังไม่เชื่อมต่อสาย
		<input type="checkbox"/> มีข้อบกพร่อง คือ <input type="checkbox"/> สายมีขนาดเล็กไป
1.7	สายวงจรร้อย (L)	<input checked="" type="checkbox"/> แดง <input checked="" type="checkbox"/> น้ำตาล <input checked="" type="checkbox"/> ดำ+เทา
		<input checked="" type="checkbox"/> เหลือง <input type="checkbox"/> สีสายไฟไม่ตรงตามมาตรฐานแต่ใช้งานได้
	-การติดตั้ง	<input checked="" type="checkbox"/> ติดตั้งเรียบร้อย/ใช้งานได้ตามปกติ
		<input type="checkbox"/> มีข้อบกพร่อง คือ
		<input type="checkbox"/> ขนาดไม่เหมาะสมกับโหลดไฟฟ้า วงจรที่..... (ควรใช้สายขนาด )
		<input type="checkbox"/> ขนาดไม่เหมาะสมกับโหลดไฟฟ้า วงจรที่..... (ควรใช้สายขนาด )
		<input type="checkbox"/> ขนาดไม่เหมาะสมกับโหลดไฟฟ้า วงจรที่..... (ควรใช้สายขนาด )
		<input type="checkbox"/> ขนาดไม่เหมาะสมกับโหลดไฟฟ้า วงจรที่..... (ควรใช้สายขนาด )
<input type="checkbox"/> ทองแดงสายไฟฝังได้แก่วงจรที่		
<input type="checkbox"/> การต่อเชื่อมสายไฟภายในตู้ควรใช้ wirenut ช่วยเพื่อป้องกันไฟรั่ว		
1.8	สายนิวทรัล (N)	<input type="checkbox"/> ขาว (ตามมาตรฐาน) <input checked="" type="checkbox"/> ฟ้ำ (ตามมาตรฐาน)
		<input type="checkbox"/> สีสายไฟไม่ตรงตามมาตรฐานแต่ใช้งานได้
	-การติดตั้ง	<input checked="" type="checkbox"/> ติดตั้งเรียบร้อย/ใช้งานได้ตามปกติ
		<input type="checkbox"/> มีข้อบกพร่อง คือ
		<input type="checkbox"/> ขนาดไม่เหมาะสมกับโหลดไฟฟ้า วงจรที่..... (ควรใช้สายขนาด )
		<input type="checkbox"/> ทองแดงสายไฟฝังได้แก่วงจรที่
		<input checked="" type="checkbox"/> การต่อเชื่อมสายไฟภายในตู้ควรใช้ wirenut ช่วย เพื่อป้องกันไฟรั่ว



# BLUE HOME ENGINEERING & CONSULTANT CO.LTD

เลขที่ 333/234 หมู่ 11 ซอยกิ่งแก้ว 37 ถนนกิ่งแก้ว ตำบลราชาเทวะ อำเภอบางพลี จังหวัดสมุทรปราการ 10540

โทร. 098-929-9296 และ 092-495-9696

โครงการ	ชวนชื่น ไพรม์ กรุงเทพ-ปทุมธานี	บ้านเลขที่	xxxxxxxxxxxxxxx	หน้า 33
ลูกค้า	คุณxxxxxxxxxxxxx	โทรศัพท์	xxxxxxxxxxxxxxx	

## รายงานระบบตู้ควบคุมไฟ

ลำดับ	งาน	รายการแก้ไข / รายละเอียด
1.9	สายกราวด์(G)	<input checked="" type="checkbox"/> เชี่ยว(ตามมาตรฐาน)
		<input type="checkbox"/> (สีสายไฟไม่ตรงตามมาตรฐานแต่ใช้งานได้)
	-การติดตั้ง	<input checked="" type="checkbox"/> ติดตั้งเรียบร้อย/ใช้งานได้ตามปกติ
		<input type="checkbox"/> มีข้อบกพร่อง คือ
		<input type="checkbox"/> ขนาดไม่เหมาะสมกับโหลดไฟฟ้า วงจรที่..... (ควรใช้สายขนาด )
		<input type="checkbox"/> ทองแดงสายไฟไม่ลัด ได้แก่วงจรที่
		<input type="checkbox"/> การต่อเชื่อมสายไฟภายในตู้ควรใช้ WAGO ช่วย เพื่อป้องกันไฟรั่ว
<input type="checkbox"/> ติดตั้งไม่เรียบร้อย เนื่องจาก		
1.10	สติกเกอร์ตู้	<input checked="" type="checkbox"/> ติดตั้งเรียบร้อย <input type="checkbox"/> ควรเปลี่ยนเป็นพิมพ์ให้เรียบร้อย
		<input type="checkbox"/> มีข้อบกพร่อง คือ <input type="checkbox"/> การใช้งานไม่ถูกตำแหน่ง
		<input type="checkbox"/> ยังไม่ได้ติดตั้ง
1.11	ช่องอุดSPARE	<input checked="" type="checkbox"/> ติดตั้งเรียบร้อย <input type="checkbox"/> ไม่มีช่องว่าง (จำนวนช่องเต็ม)
		<input type="checkbox"/> มีข้อบกพร่อง คือ ยังไม่อุดช่องSPARE 1 ช่อง
		<input type="checkbox"/> ยังไม่ได้ติดตั้ง
2	ระบบทีวี	
	-ตำแหน่ง	
	-สายเมน	<input checked="" type="checkbox"/> อยู่บนฝ้าเพดาน
	-สายย่อย	<input type="checkbox"/> อยู่ส่วนกลาง <input checked="" type="checkbox"/> อยู่บนฝ้าเพดาน
	-กล่องทีวี	<input checked="" type="checkbox"/> ไม่ได้ติดตั้ง
		<input type="checkbox"/> ติดตั้งเรียบร้อย
		<input type="checkbox"/> มีข้อบกพร่อง คือ <input type="checkbox"/> ยึดยึดไม่ครบ
		<input type="checkbox"/> มีคำแนะนำ คือ ควรติดป้ายชื่อหน้ากล่องระบุ TV
	-ตัวเชื่อมสาย (Splitter)	<input checked="" type="checkbox"/> ไม่ได้ติดตั้ง
		<input type="checkbox"/> ติดตั้งแล้ว เป็นชนิด Splitter/Tap of ..... WAY
<input type="checkbox"/> มีข้อบกพร่อง คือ		
<input type="checkbox"/> ยังไม่ได้เข้าปลายสายกับตัวเชื่อมสัญญาณ		
<input type="checkbox"/> เข้าปลายสายกับตัวเชื่อมสัญญาณไม่เรียบร้อย		



BLUE HOME

# BLUE HOME ENGINEERING & CONSULTANT CO.LTD

เลขที่ 333/234 หมู่ 11 ซอยกิ่งแก้ว 37 ถนนกิ่งแก้ว ตำบลราชาเทวะ อำเภอบางพลี จังหวัดสมุทรปราการ 10540

โทร. 098-929-9296 และ 092-495-9696

โครงการ	ชวนชื่น ไพร์ม กรุงเทพ-ปทุมธานี	บ้านเลขที่	xxxxxxxxxxxxxxxx	หน้า 34
ลูกค้า	คุณxxxxxxxxxxxxx	โทรศัพท์	xxxxxxxxxxxxxxxx	

## รายงานระบบตู้ควบคุมไฟ

ลำดับ	งาน	รายการแก้ไข / รายละเอียด
3	ระบบโทรศัพท์	
	-ตำแหน่ง	
	-สายเมน	<input checked="" type="checkbox"/> อยู่บนฝ้าชายคาน้ำบ้าน
	-สายย่อย	<input type="checkbox"/> อยู่ส่วนกลาง <input type="checkbox"/> อยู่ในห้องโทรศัพท์(ข้างตู้ไฟ)
	-กล่องโทรศัพท์	<input checked="" type="checkbox"/> ไม่ได้ติดตั้ง
		<input type="checkbox"/> ติดตั้งเรียบร้อย
		<input type="checkbox"/> มีข้อบกพร่อง คือ ติดตั้งไม่แน่น <input type="checkbox"/> ยึดหนีตไม่ครบ
		<input type="checkbox"/> มีคำแนะนำ คือ ควรติดป้ายชื่อ. หน้ากล่องระบุ TC หรือ TEL
	-ตัวรวมสาย	<input checked="" type="checkbox"/> ไม่ได้ติดตั้ง
		<input type="checkbox"/> ติดตั้งเรียบร้อย
<input type="checkbox"/> มีข้อบกพร่อง คือ		
<input type="checkbox"/> ยังไม่ได้เข้าบ. สายสายกับตัวเชื่อมสัญญาณ		
<input type="checkbox"/> ระบุปล. สายสายกับตัวเชื่อมสัญญาณไม่เรียบร้อย		
4	ไฟฟ้าฉุกเฉิน	
	-การติดตั้ง	<input checked="" type="checkbox"/> ไม่ได้ติดตั้ง(สเปกโครงการ) <input type="checkbox"/> ติดตั้งเรียบร้อย/ใช้งานได้ตามปกติ
5	เครื่องปรับอากาศ	
	-การติดตั้ง	<input type="checkbox"/> ติดตั้งเครื่องแล้ว <input checked="" type="checkbox"/> ยังไม่ติดตั้งเครื่อง
	-การใช้งาน	<input checked="" type="checkbox"/> ใช้งานได้ตามปกติ
		<input type="checkbox"/> มีข้อบกพร่อง คือ <input type="checkbox"/> ไม่เย็นได้แก่ห้อง..... <input type="checkbox"/> คอยล์ร้อนมีเสียงดัง บริเวณ <input type="checkbox"/> อื่นๆ.....



# BLUE HOME ENGINEERING & CONSULTANT CO.LTD

เลขที่ 333/234 หมู่ 11 ซอยกิ่งแก้ว 37 ถนนกิ่งแก้ว ตำบลราชาเทวะ อำเภอบางพลี จังหวัดสมุทรปราการ 10540

โทร. 098-929-9296 และ 092-495-9696

โครงการ	ชวนชื่น ไพรม์ กรุงเทพ-ปทุมธานี	บ้านเลขที่	xxxxxxxxxxxxxx	หน้า 35
ลูกค้า	คุณxxxxxxxxxxxx	โทรศัพท์	xxxxxxxxxxxxxx	

## รายงานระบบตู้ควบคุมไฟ

No.Circuit	รายการโหลด	ขนาดสายไฟ (mm <sup>2</sup> )	ขนาดเบรกเกอร์ (Amp)	สถานะ
วงจรที่ 1	แสงสว่าง ชั้น 1	2.5	16	ใช้งานปกติ
วงจรที่ 2	แสงสว่าง ภายนอก	2.5	16	ใช้งานปกติ
วงจรที่ 3	แสงสว่าง ชั้น 2	2.5	16	ใช้งานปกติ
วงจรที่ 4	เครื่องปรับอากาศ 1	4	20	ใช้งานปกติ
วงจรที่ 5	เครื่องปรับอากาศ 2	4	20	ใช้งานปกติ
วงจรที่ 6	เครื่องปรับอากาศ 3	4	20	ใช้งานปกติ
วงจรที่ 7	เครื่องปรับอากาศ 4	6	32	ใช้งานปกติ
วงจรที่ 8	กันดูด	16	63	ใช้งานปกติ
วงจรที่ 9	เต้ารับไฟฟ้า ชั้น 1	2.5	20	ใช้งานปกติ
วงจรที่ 10	เต้ารับไฟฟ้า ชั้น 2	2.5	20	ใช้งานปกติ
วงจรที่ 11	ปั้มน้ำ	2.5	16	ใช้งานปกติ
วงจรที่ 12	เครื่องทำน้ำอุ่น 1	6	32	ใช้งานปกติ
วงจรที่ 13	เครื่องทำน้ำอุ่น 2	6	32	ใช้งานปกติ
วงจรที่ 14	เครื่องทำน้ำอุ่น	6	32	ใช้งานปกติ
วงจรที่ 15	SHARP	-	16	-
วงจรที่ 16				
วงจรที่ 17				
วงจรที่ 18				
วงจรที่ 19				
วงจรที่ 20				
วงจรที่ 21				
วงจรที่ 22				
วงจรที่ 23				
วงจรที่ 24				
วงจรที่ 25				
วงจรที่ 26				
วงจรที่ 27				
วงจรที่ 28				