



เลขที่ 333/234 หมู่ 11 ซอยกิ่งแก้ว 37 ถนนกิ่งแก้ว ตำบลราชาเทวะ อำเภอบางพลี จังหวัดสมุทรปราการ 10540
โทร. 098-929-9296 และ 092-495-9696

โครงการ ลัดดารมย์ ชัยพฤกษ์-แจ้งวัฒนะ

ลูกค้า คุณxxxxxxxxxxxx

x

บ้านเลขที่ 88/1xx

เบอร์โทรติดต่อ xxxxxxxxxxxx

เข้าตรวจครั้งที่ 1 วันที่ xxxxxxxxxxxx

E-mail (ลูกค้า) xxxxxxxxxxxx

E-mail (โครงการ) xxxxxxxxxxxx

"BLUE HOME" เป็นการรวมตัวของทีมงานวิศวกรมืออาชีพที่ผ่านประสบการณ์
ด้านการสร้างบ้านโครงการบ้านจัดสรร และคอนโดมิเนียม ชำนาญทั่วไป
เพื่อให้ท่านได้มีบ้านที่หมดปัญหาความใจภายหลังการโอนกรรมสิทธิ์พร้อมเข้าอยู่อาศัย
ไว้วางใจเลือกเรา **"BLUE HOME"** เป็นตัวแทนของท่านในตรวจรับมอบบ้าน และคอนโดมิเนียม



BLUE HOME รับตรวจบ้าน และคอนโด

เลขที่ 333/234 หมู่ 11 ซอยกิ่งแก้ว 37 ถนนกิ่งแก้ว ตำบลราชาเทวะ อำเภอบางพลี จังหวัดสมุทรปราการ 10540

โทร. 098-929-9296 และ 092-495-9696

โครงการ ลัดดารมย์ ชัยพฤกษ์-แจ้งวัฒนะ

บ้านเลขที่ 88/1xx

ลูกค้า คุณxxxxxxxxxxxxx

โทรศัพท์ xxxxxxxxxxxxx

สารบัญ

รายการ	หน้าที่
แบบแปลน และตำแหน่งของห้อง	1
บนฝ้าเพดาน	2 - 2
ห้องน้ำ 1	2 - 5
ห้องน้ำ 2	5 - 8
ห้องน้ำ 3	8 - 11
ระเบียง	11 - 12
ห้องนอน 1	12 - 15
ห้องนอน 2	15 - 18
ห้องนอน 3	18 - 19
โถงบันได	20 - 20
บันได	21 - 23
ห้องน้ำ 4	23 - 26
ห้องเก็บของ	26 - 27
ห้องครัว	27 - 30
ห้องนอน 4	30 - 31
โถงล้าง	31 - 34
หน้าบ้าน	34 - 36
ดาดนอกซ้าย	36 - 37
หลังบ้าน	37 - 38
ดาดนอกขวา	38 - 38
ห้องแม่บ้าน	39 - 39
รั้วแบ่งแปลง	39 - 39
จัดสวน + โดยรอบ	39 - 41
รั้วหน้า	41 - 42
อื่นๆ	42 - 43
ระบบตู้ควบคุมไฟ	44 - 48



BLUE HOME รับตรวจบ้าน และคอนโด

เลขที่ 333/234 หมู่ 11 ซอยกิ่งแก้ว 37 ถนนกิ่งแก้ว ตำบลราชาเทวะ อำเภอบางพลี จังหวัดสมุทรปราการ 10540

โทร. 098-929-9296 และ 092-495-9696

โครงการ ลัดดาภิรมย์ ซ้ายพฤษฯ-แจ้งวัฒนะ

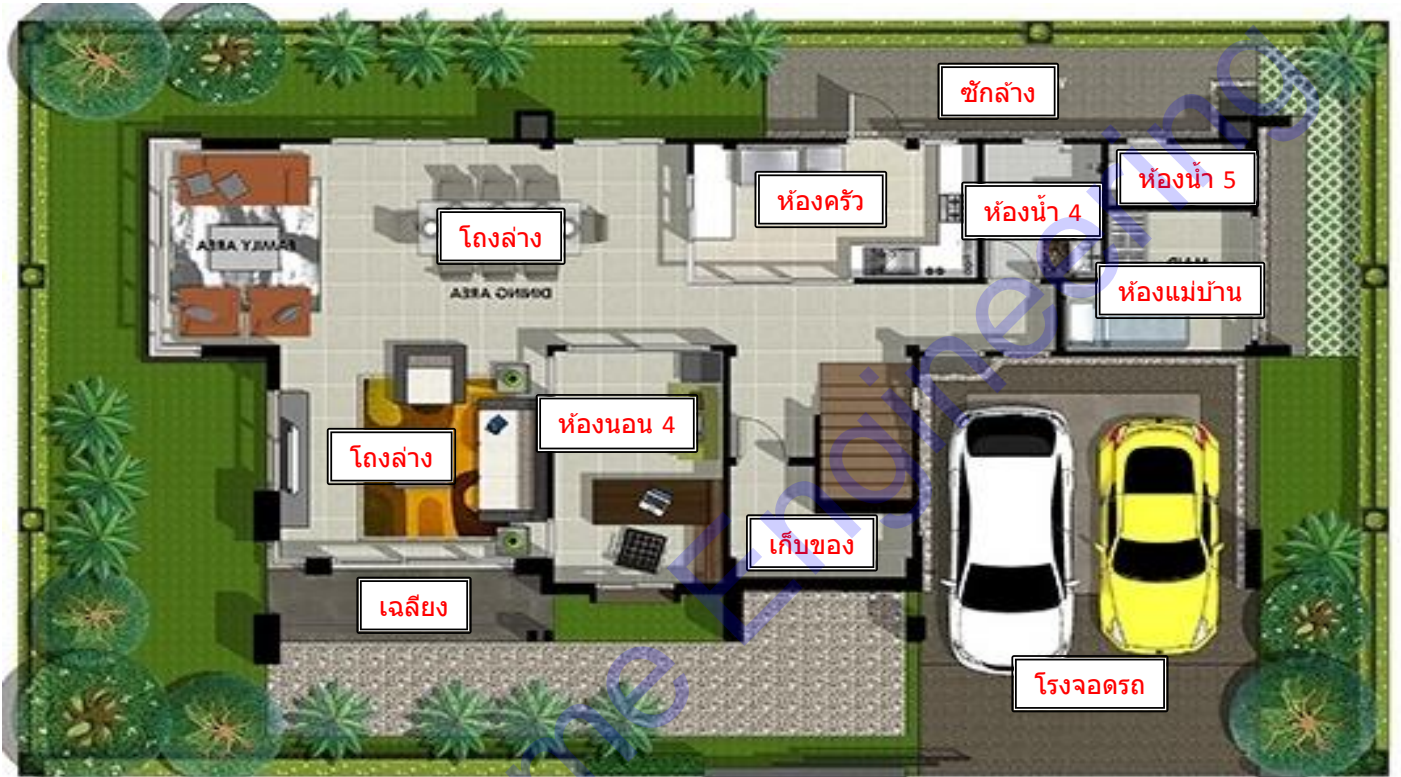
บ้านเลขที่ 88/1xx

หน้า 1

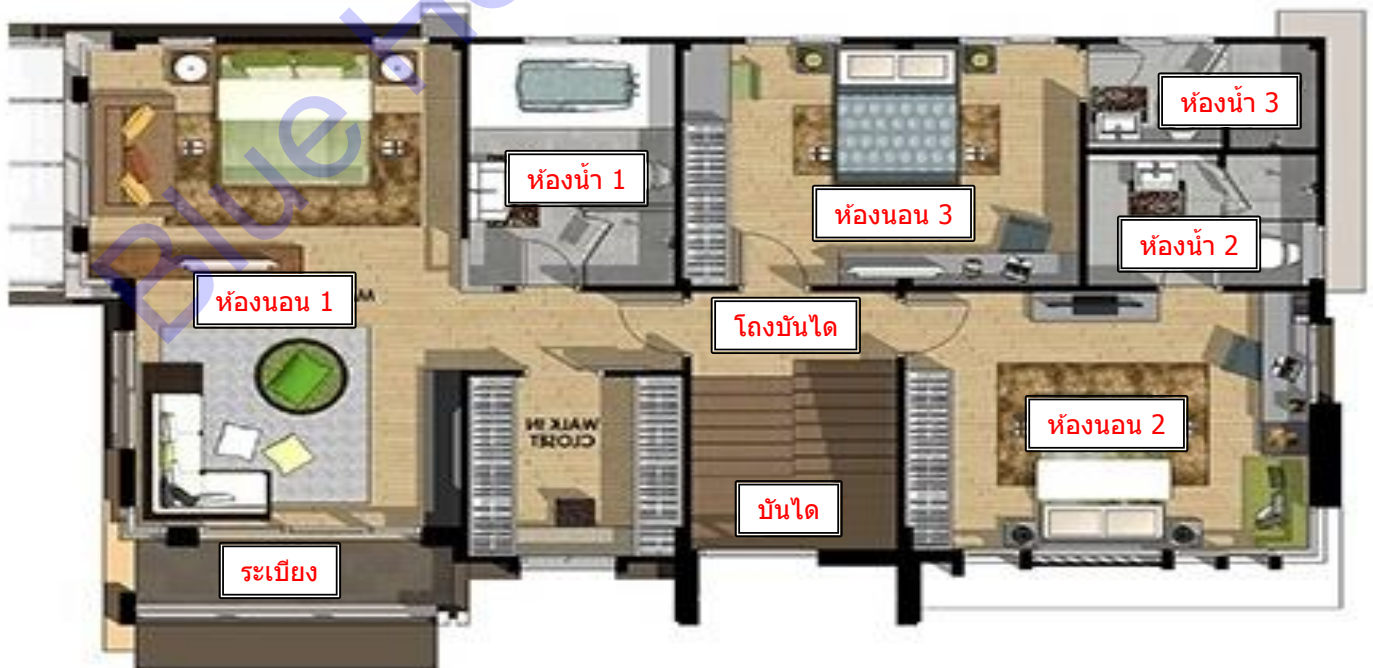
ลูกค้า คุณxxxxxxxxxxxx

โทรศัพท์ xxxxxxxxxxxx

แบบแปลน และตำแหน่งของห้อง



แปลนพื้นที่ 1



แปลนพื้นที่ 2

โครงการ ลัดดาารมย์ ซัยพฤกษ์-แจ้งวัฒนะ

บ้านเลขที่ 88/1xx

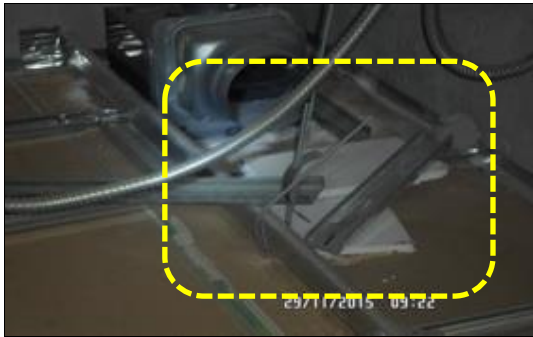
หน้า 2

ลูกค้า คุณxxxxxxxxxxxx

โทรศัพท์ xxxxxxxxxxxx

รายการแก้ไข

Item 1



บริเวณ	บนฝ้าเพดาน
งาน	ขยะ
รายการ	เก็บเศษวัสดุที่ไม่ได้ใช้งานออก โดยรอบ

Item 2



บริเวณ	บนฝ้าเพดาน
งาน	ขยะ
รายการ	เก็บเศษวัสดุที่ไม่ได้ใช้งานออก โดยรอบ

Item 3



บริเวณ	บนฝ้าเพดาน
งาน	ไฟฟ้า
รายการ	ติดตั้งฝาปิดกล่อง TV

Item 4



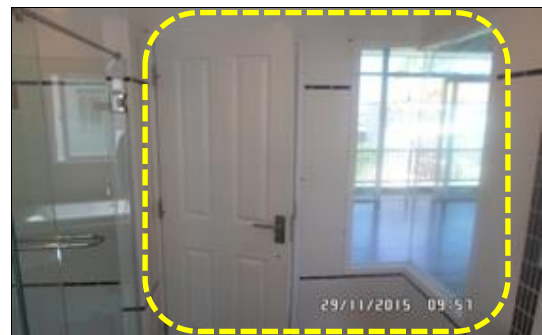
บริเวณ	ห้องน้ำ 1
งาน	ฝ้าเพดาน
รายการ	เก็บแต่งผิวสี ขอบฝ้าเพดาน โดยรอบ

Item 5



บริเวณ	ห้องน้ำ 1
งาน	ผนัง
รายการ	ทำความสะอาด และเก็บแต่งซิลิโคน ผนัง ขอบเฟรมหน้าต่าง โดยรอบ

Item 6



บริเวณ	ห้องน้ำ 1
งาน	ผนัง
รายการ	ทำความสะอาด และเก็บแต่งซิลิโคน ผนัง ขอบเฟรมประตู หน้าต่าง โดยรอบ

โครงการ ลัดดาารมย์ ซัยพฤกษ์-แจ้งวัฒนะ

บ้านเลขที่ 88/1xx

หน้า 3

ลูกค้า คุณxxxxxxxxxxxx

โทรศัพท์ xxxxxxxxxxxx

รายการแก้ไข

Item 7



บริเวณ	ห้องน้ำ 1
งาน	ผนัง
รายการ	เก็บแต่งยาแนว กระเบื้องผนัง โดยรอบ

Item 8



บริเวณ	ห้องน้ำ 1
งาน	ก๊อกน้ำ
รายการ	หัวก๊อกอ่างอาบน้ำ ถลอก และติดตั้งไม่แน่น

Item 9



บริเวณ	ห้องน้ำ 1
งาน	อ่างอาบน้ำ
รายการ	เก็บแต่งซิลิโคน ขอบอ่างอาบน้ำ

Item 10



บริเวณ	ห้องน้ำ 1
งาน	ชุดสายฉีด
รายการ	สกรูขาเสียบสายฉีด เป็นสนิม

Item 11



บริเวณ	ห้องน้ำ 1
งาน	ชักโครก
รายการ	ฝารองนั่งชักโครก ติดตั้งไม่แน่น

Item 12



บริเวณ	ห้องน้ำ 1
งาน	ชักโครก
รายการ	หม้อชักโครก ติดตั้งไม่แน่น

โครงการ ลัดดาภรณ์ ชัยพฤกษ์-แจ้งวัฒนะ

บ้านเลขที่ 88/1xx

หน้า 4

ลูกค้า คุณxxxxxxxxxxxx

โทรศัพท์ xxxxxxxxxxxx

รายการแก้ไข

Item 13



บริเวณ	ห้องน้ำ 1
งาน	ที่ใส่กระดาษ
รายการ	ที่ใส่กระดาษ ติดตั้งเฉียง และซีลขอบ

Item 14



บริเวณ	ห้องน้ำ 1
งาน	ฉากอาบน้ำ
รายการ	ทำความสะอาด ซูดอุปกรณ์ฉากอาบน้ำ

Item 15



บริเวณ	ห้องน้ำ 1
งาน	ประตู
รายการ	เก็บแต่งผิวสี บานประตู

Item 16



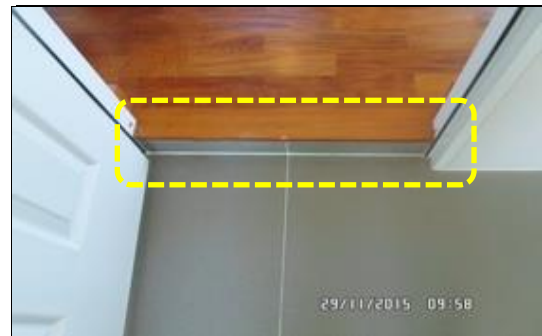
บริเวณ	ห้องน้ำ 1
งาน	พื้น
รายการ	เจียลบคม ขอบพื้นกันน้ำ

Item 17



บริเวณ	ห้องน้ำ 1
งาน	พื้น
รายการ	ขัดลบคม ธรณีประตู

Item 18



บริเวณ	ห้องน้ำ 1
งาน	พื้น
รายการ	ทำความสะอาด และเก็บแต่งยาแนว ธรณีประตู

โครงการ ลัดดาารมย์ ซัยพฤกษ์-แจ้งวัฒนะ

บ้านเลขที่ 88/1xx

หน้า 5

ลูกค้า คุณxxxxxxxxxxxx

โทรศัพท์ xxxxxxxxxxxx

รายการแก้ไข

Item 19



บริเวณ	ห้องน้ำ 1
งาน	อ่างล้างหน้า
รายการ	เก็บแต่งซิลิโคน ขอบอ่างล้างหน้า

Item 20



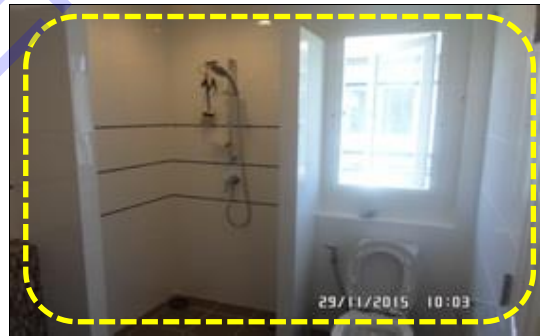
บริเวณ	ห้องน้ำ 2
งาน	ฝ้าเพดาน
รายการ	เก็บแต่งผิวสี ขอบฝ้าเพดาน โดยรอบ

Item 21



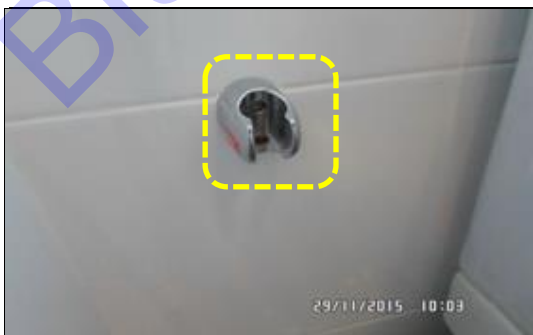
บริเวณ	ห้องน้ำ 2
งาน	ผนัง
รายการ	ทำความสะอาด และเก็บแต่งซิลิโคน ผนัง ขอบเฟรมประตู หน้าต่าง โดยรอบ

Item 22



บริเวณ	ห้องน้ำ 2
งาน	ผนัง
รายการ	เก็บแต่งยาแนว กระเบื้องผนัง โดยรอบ

Item 23



บริเวณ	ห้องน้ำ 2
งาน	ชุดสายฉีด
รายการ	สกรูขาเสียบสายฉีด เป็นสนิม

Item 24



บริเวณ	ห้องน้ำ 2
งาน	ชักโครก
รายการ	ฝารองนั่งชักโครก ติดตั้งไม่แน่น

โครงการ ลัดดาารมย์ ซัยพฤกษ์-แจ้งวัฒนะ

บ้านเลขที่ 88/1xx

หน้า 6

ลูกค้า คุณxxxxxxxxxxxx

โทรศัพท์ xxxxxxxxxxxx

รายการแก้ไข

Item 25



บริเวณ	ห้องน้ำ 2
งาน	พื้น
รายการ	เจ็ยลบคม ขอบพ่นกันน้ำ

Item 26



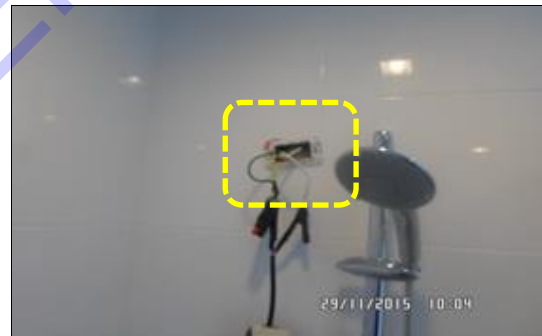
บริเวณ	ห้องน้ำ 2
งาน	พื้น
รายการ	ขัดลบคม ธรณีประตู

Item 27



บริเวณ	ห้องน้ำ 2
งาน	พื้น
รายการ	ทำความสะอาด และเก็บแต่งยาแนว ธรณีประตู

Item 28



บริเวณ	ห้องน้ำ 2
งาน	ไฟฟ้า
รายการ	หน้ากาบติดไฟเครื่องทำน้ำอุ่น สกรูไม่ครบ

Item 29



บริเวณ	ห้องน้ำ 2
งาน	หน้าต่าง
รายการ	ขอบเฟรมหน้าต่าง ติดตั้งไม่เรียบร้อย

Item 30



บริเวณ	ห้องน้ำ 2
งาน	ฝ้าฉิ่ง
รายการ	ติดตั้งฝ้าฉิ่ง Stop valve

โครงการ	ลัดดาภิรมย์ ซัยพฤกษ์-แจ้งวัฒนะ	บ้านเลขที่	88/1xx	หน้า 7
ลูกค้า	คุณxxxxxxxxxxxx	โทรศัพท์	xxxxxxxxxxxx	

รายการแก้ไข

Item 31



บริเวณ	ห้องน้ำ 2
งาน	ประปา
รายการ	Stop valve ชักโครก น้ำรั่ว

Item 32



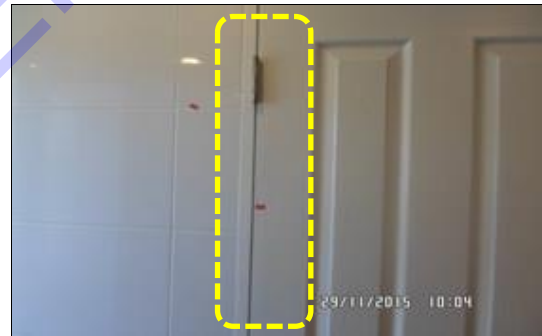
บริเวณ	ห้องน้ำ 2
งาน	ชักโครก
รายการ	แกะเศษวัสดุออกจากฐานชักโครก

Item 33



บริเวณ	ห้องน้ำ 2
งาน	ประตู่
รายการ	กันชนประตู่ ติดตั้งไม่แน่น

Item 34



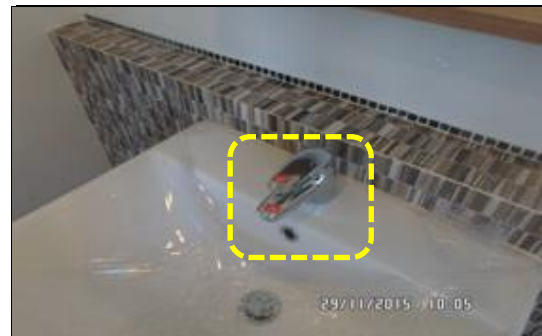
บริเวณ	ห้องน้ำ 2
งาน	ประตู่
รายการ	แก้ไขขอบบานประตู่ ลื่นวงกบ

Item 35



บริเวณ	ห้องน้ำ 2
งาน	ประตู่
รายการ	มือจับประตู่ ติดตั้งไม่แน่น

Item 36



บริเวณ	ห้องน้ำ 2
งาน	ก๊อกน้ำ
รายการ	ก๊อกอ่างล้างหน้า ถลอก

โครงการ ลัดดาารมย์ ซัยพฤกษ์-แจ้งวัฒนะ

บ้านเลขที่ 88/1xx

หน้า 8

ลูกค้า คุณxxxxxxxxxxxx

โทรศัพท์ xxxxxxxxxxxx

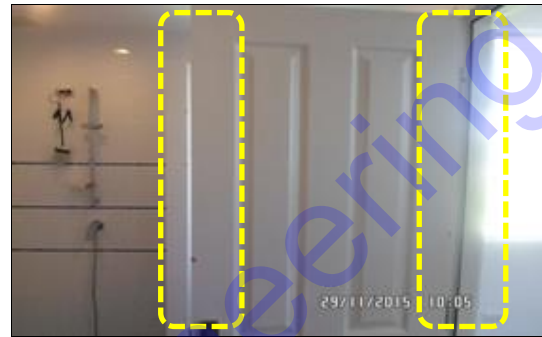
รายการแก้ไข

Item 37



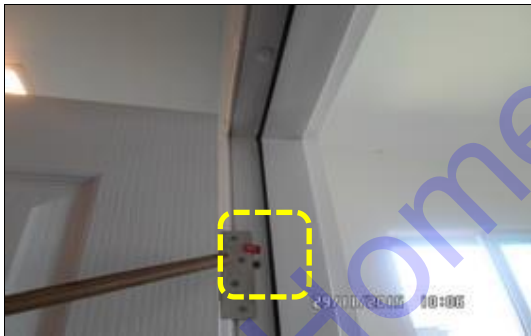
บริเวณ	ห้องน้ำ 2
งาน	ประตู
รายการ	เก็บแต่งผิวสี บานประตูขอบบานพับ

Item 38



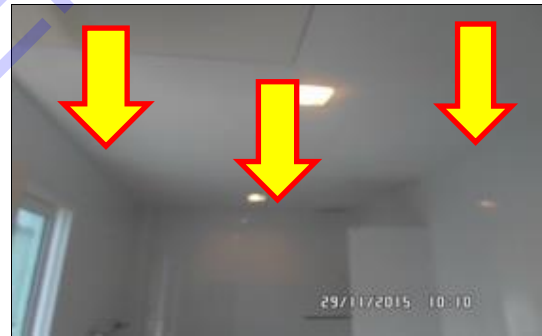
บริเวณ	ห้องน้ำ 2
งาน	ประตู
รายการ	เก็บขัดแต่ง ขอบบานประตู โดยรอบ

Item 39



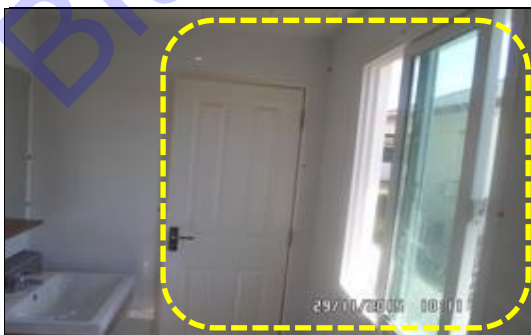
บริเวณ	ห้องน้ำ 2
งาน	ประตู
รายการ	ติดตั้งจุดปิดเฟรมประตู

Item 40



บริเวณ	ห้องน้ำ 3
งาน	ฝ้าเพดาน
รายการ	เก็บแต่งผิวสี ขอบฝ้าเพดาน โดยรอบ

Item 41



บริเวณ	ห้องน้ำ 3
งาน	ผนัง
รายการ	ทำความสะอาด และเก็บแต่งซิลิโคน ผนัง ขอบเฟรมประตู หน้าต่าง โดยรอบ

Item 42



บริเวณ	ห้องน้ำ 3
งาน	ผนัง
รายการ	เก็บแต่งยาแนว กระเบื้องผนัง โดยรอบ

โครงการ ลัดดาารมย์ ซัยพฤกษ์-แจ้งวัฒนะ

บ้านเลขที่ 88/1xx

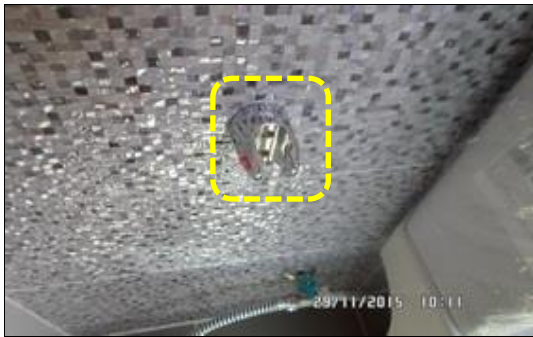
หน้า 9

ลูกค้า คุณxxxxxxxxxxxx

โทรศัพท์ xxxxxxxxxxxx

รายการแก้ไข

Item 43



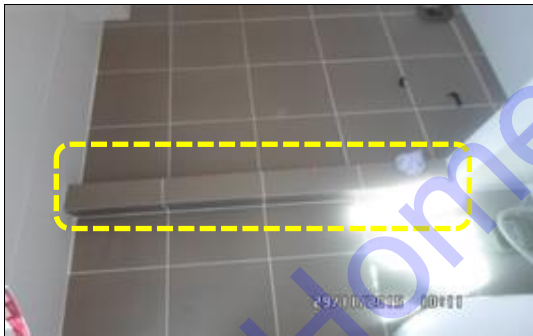
บริเวณ	ห้องน้ำ 3
งาน	ชุดสายฉีด
รายการ	สกรูขาเสียบสายฉีด เป็นสนิม

Item 44



บริเวณ	ห้องน้ำ 3
งาน	ชักโครก
รายการ	ฝารองนั่งชักโครก ติดตั้งไม่แน่น

Item 45



บริเวณ	ห้องน้ำ 3
งาน	พื้น
รายการ	เจียรลบคม ขอบพื้นกันน้ำ

Item 46



บริเวณ	ห้องน้ำ 3
งาน	พื้น
รายการ	ทำความสะอาด และเก็บแต่งยาแนว กรณีประตู

Item 47



บริเวณ	ห้องน้ำ 3
งาน	ไฟฟ้า
รายการ	หน้ากาบล๊อคไฟเครื่องทำน้ำอุ่น สกรูไม่ครบ

Item 48



บริเวณ	ห้องน้ำ 3
งาน	ประตู
รายการ	กันชนประตู ติดตั้งไม่แน่น

โครงการ ลัดดาารมย์ ซัยฟฤกษ์-แจ้งวัฒนะ

บ้านเลขที่ 88/1xx

หน้า 10

ลูกค้า คุณxxxxxxxxxxxx

โทรศัพท์ xxxxxxxxxxxx

รายการแก้ไข

Item 49



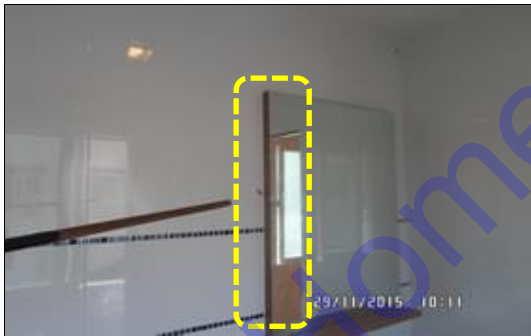
บริเวณ	ห้องน้ำ 3
งาน	ประตู
รายการ	มือจับประตู ติดตั้งไม่แน่น

Item 50



บริเวณ	ห้องน้ำ 3
งาน	ชุดฝักบัว
รายการ	ทำความสะอาด ชุดฝักบัว

Item 51



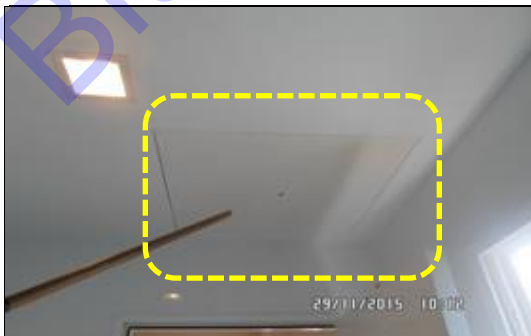
บริเวณ	ห้องน้ำ 3
งาน	กระจก
รายการ	เก็บแต่งซิลิโคน ขอบเฟรมกระจกเงา

Item 52



บริเวณ	ห้องน้ำ 3
งาน	ที่ใส่กระดาษ
รายการ	ทำความสะอาด ที่ใส่กระดาษ

Item 53



บริเวณ	ห้องน้ำ 3
งาน	ผ้าเพดาน
รายการ	ทำความสะอาด และเก็บสีผ้าเซอรวิส

Item 54



บริเวณ	ห้องน้ำ 3
งาน	ผนัง
รายการ	เก็บแต่งผิวสี ผนังขอบเฟรมหน้าต่าง ภายนอก

โครงการ ลัดดาารมย์ ซัยพฤกษ์-แจ้งวัฒนะ

บ้านเลขที่ 88/1xx

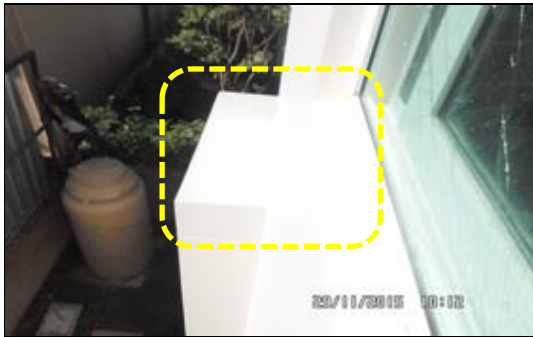
หน้า 11

ลูกค้า คุณxxxxxxxxxxxx

โทรศัพท์ xxxxxxxxxxxx

รายการแก้ไข

Item 55



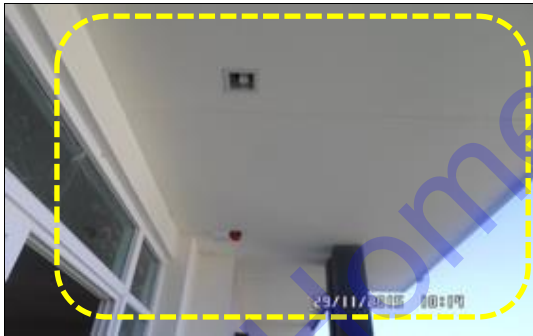
บริเวณ	ห้องน้ำ 3
งาน	ผนัง
รายการ	เก็บแตงผิวสี ผนังหลังกล่องซาร์ปหลังบ้าน

Item 56



บริเวณ	ห้องน้ำ 3
งาน	ประตู
รายการ	เก็บรับประตู ติดตั้งไม่แน่น+เป็นสนิม+ซีลขอบ

Item 57



บริเวณ	ระเบียง
งาน	ฝ้าเพดาน
รายการ	เก็บแตงผิวสี ฝ้าชายคา โดยรอบ

Item 58



บริเวณ	ระเบียง
งาน	ผนัง
รายการ	เก็บแตงผิวสี ผนัง โดยรอบ

Item 59



บริเวณ	ระเบียง
งาน	พื้น
รายการ	เก็บแตงผิวสี พื้นกันสาด

Item 60



บริเวณ	ระเบียง
งาน	พื้น
รายการ	เก็บแตงผิวสี ขอบปูนกันน้ำ

โครงการ ลัดดาารมย์ ซัยพฤกษ์-แจ้งวัฒนะ

บ้านเลขที่ 88/1xx

หน้า 12

ลูกค้า คุณxxxxxxxxxxxx

โทรศัพท์ xxxxxxxxxxxx

รายการแก้ไข

Item 61



บริเวณ	ระเบียง
งาน	ราวกันตก
รายการ	เก็บแต่งผิวสี เหล็กราวกันตก

Item 62



บริเวณ	ระเบียง
งาน	ผนัง
รายการ	ทำความสะอาด และเก็บแต่งซิลิโคน ผนัง ขอบเฟรมประตู หน้าต่าง โดยรอบ

Item 63



บริเวณ	ห้องนอน 1
งาน	ฝ้าเพดาน
รายการ	เก็บแต่งผิวสี ขอบฝ้าเพดาน โดยรอบ

Item 64



บริเวณ	ห้องนอน 1
งาน	ผนัง
รายการ	ทำความสะอาด และเก็บแต่งซิลิโคน ผนัง ขอบเฟรมประตู หน้าต่าง โดยรอบ

Item 65



บริเวณ	ห้องนอน 1
งาน	ผนัง
รายการ	ทำความสะอาด และเก็บแต่งซิลิโคน ผนัง ขอบเฟรมประตู หน้าต่าง โดยรอบ

Item 66



บริเวณ	ห้องนอน 1
งาน	ผนัง
รายการ	เก็บแต่งผิวสี ผนังขอบเฟรมหน้าต่าง ภายนอก

โครงการ ลัดดาภรณ์ ชัยพฤกษ์-แจ้งวัฒนะ

บ้านเลขที่ 88/1xx

หน้า 13

ลูกค้า คุณxxxxxxxxxxxx

โทรศัพท์ xxxxxxxxxxxx

รายการแก้ไข

Item 67



บริเวณ	ห้องนอน 1
งาน	บัวพื้น
รายการ	เก็บแต่งผิวสี และซิลิโคน บัวพื้น โดยรอบ

Item 68



บริเวณ	ห้องนอน 1
งาน	พื้น
รายการ	เก็บแต่งผิวสี และอุดโป๊ว พื้นไม้ปาร์เก้ โดยรอบ

Item 69



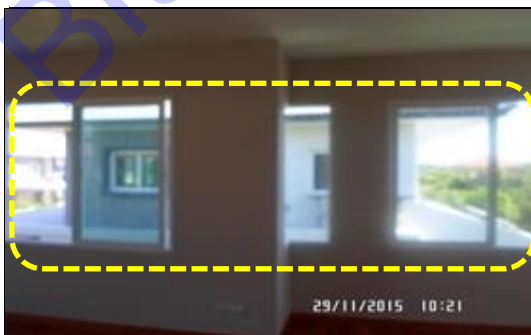
บริเวณ	ห้องนอน 1
งาน	พื้น
รายการ	ตรวจสอบ และแก้ไขพื้นไม้ปาร์เก้ที่ร่อน โดยรอบ

Item 70



บริเวณ	ห้องนอน 1
งาน	หน้าต่าง
รายการ	เฟรมช่องแสงด้านข้าง ผิดถลอก

Item 71



บริเวณ	ห้องนอน 1
งาน	ผนัง
รายการ	ผนังขอบเฟรมหน้าต่างด้านข้าง หลุด ร่อน+ผิวไม่เรียบ

Item 72



บริเวณ	ห้องนอน 1
งาน	พื้น
รายการ	อุดโป๊ว พื้นตีนรางประตูระเบียง

โครงการ ลัดดาารมย์ ซัยพฤกษ์-แจ้งวัฒนะ

บ้านเลขที่ 88/1xx

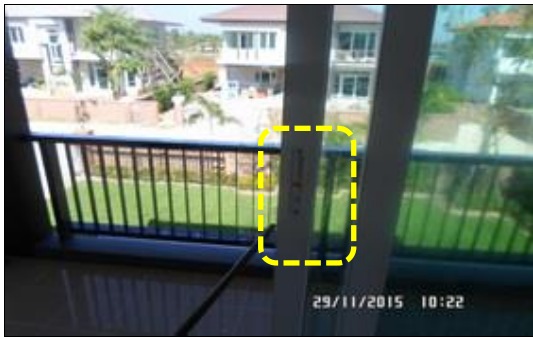
หน้า 14

ลูกค้า คุณxxxxxxxxxxxx

โทรศัพท์ xxxxxxxxxxxx

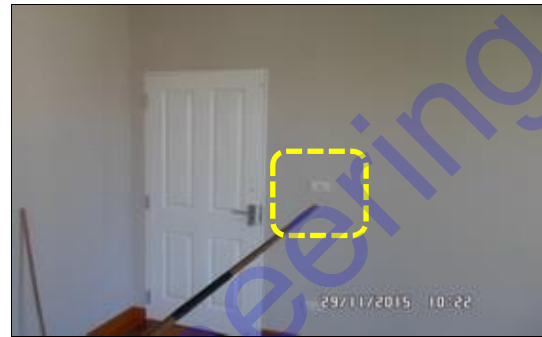
รายการแก้ไข

Item 73



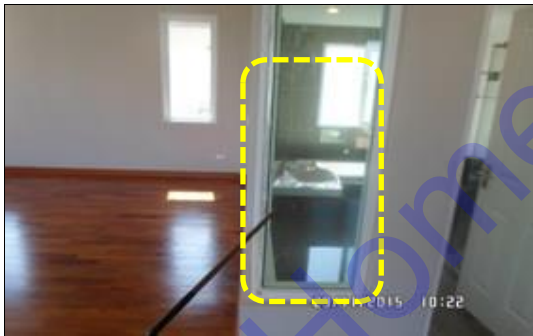
บริเวณ	ห้องนอน 1
งาน	ประตู
รายการ	มือจับประตูระเบียง ติดตั้งไม่แน่น

Item 74



บริเวณ	ห้องนอน 1
งาน	ไฟฟ้า
รายการ	ตัวกดสวิตช์ไฟทางเข้า ปิดเบี้ยว

Item 75



บริเวณ	ห้องนอน 1
งาน	กระเบื้อง
รายการ	เปลี่ยนกระเบื้องช่องแสงห้องน้ำ แดก

Item 76



บริเวณ	ห้องนอน 1
งาน	ประตู
รายการ	กันชนประตู ติดตั้งไม่แน่น

Item 77



บริเวณ	ห้องนอน 1
งาน	ประตู
รายการ	แก้ไขขอบบานประตู ล้นวงกบ

Item 78



บริเวณ	ห้องนอน 1
งาน	ประตู
รายการ	เบ้ารับประตู ติดตั้งไม่แน่น+เป็นสนิม+ซีลขอบ (ห้องน้ำ)

โครงการ ลัดดาารมย์ ซัยพฤกษ์-แจ้งวัฒนะ

บ้านเลขที่ 88/1xx

หน้า 15

ลูกค้า คุณxxxxxxxxxxxx

โทรศัพท์ xxxxxxxxxxxx

รายการแก้ไข

Item 79



บริเวณ	ห้องนอน 1
งาน	ประตู
รายการ	บานประตู กระพ้อไม่แน่น

Item 80



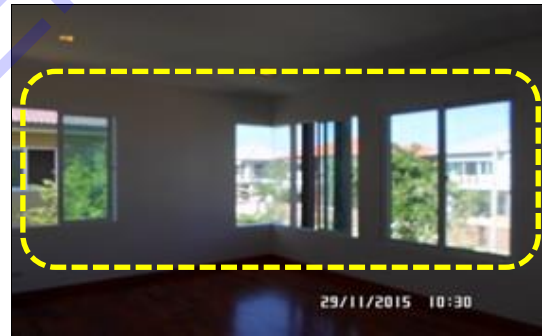
บริเวณ	ห้องนอน 1
งาน	พื้น
รายการ	เก็บแต่งผิวสี พื้นตื้นวงกบประตู ทุกชุด

Item 81



บริเวณ	ห้องนอน 2
งาน	ฝ้าเพดาน
รายการ	เก็บแต่งผิวสี ขอบฝ้าเพดาน โดยรอบ

Item 82



บริเวณ	ห้องนอน 2
งาน	ผนัง
รายการ	ทำความสะอาด และเก็บแต่งซิลิโคน ผนัง ขอบเฟรมหน้าต่าง โดยรอบ

Item 83



บริเวณ	ห้องนอน 2
งาน	ผนัง
รายการ	เก็บแต่งผิวสี ผนังขอบเฟรมหน้าต่าง ภายนอก

Item 84



บริเวณ	ห้องนอน 2
งาน	บัวพื้น
รายการ	เก็บแต่งผิวสี และซิลิโคน บัวพื้น โดยรอบ

โครงการ ลัดดาภรณ์ ซัยพฤกษ์-แจ้งวัฒนะ

บ้านเลขที่ 88/1xx

หน้า 16

ลูกค้า คุณxxxxxxxxxxxx

โทรศัพท์ xxxxxxxxxxxx

รายการแก้ไข

Item 85



บริเวณ	ห้องนอน 2
งาน	พื้น
รายการ	เก็บแต่งผิวสี และอุดโบว์ พื้นไม้ปาร์เก้ โดยรอบ

Item 86



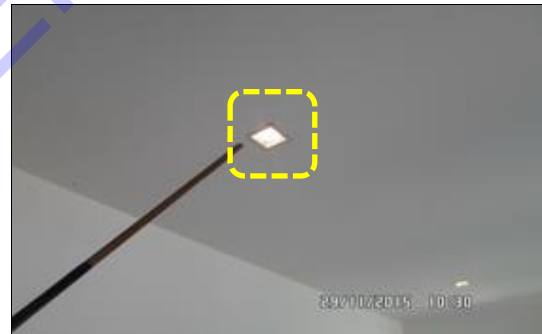
บริเวณ	ห้องนอน 2
งาน	พื้น
รายการ	ตรวจสอบ และแก้ไขพื้นไม้ปาร์เก้ที่ร่อน โดยรอบ

Item 87



บริเวณ	ห้องนอน 2
งาน	พื้น
รายการ	เก็บแต่งผิวสี พื้นตื้นวงกบประตู ทุกชุด

Item 88



บริเวณ	ห้องนอน 2
งาน	ฝ้าเพดาน
รายการ	เก็บซิลฝ้าเพดานขอบโคมไฟทางเข้า

Item 89



บริเวณ	ห้องนอน 2
งาน	ผนัง
รายการ	ผนังวอลต์ขอบเฟรมหน้าต่าง และช่องแสง ผิวไม้เรียบ+หลุดร่อน

Item 90



บริเวณ	ห้องนอน 2
งาน	ผนัง
รายการ	ผนังวอลต์พื้นเฟรมหน้าต่างด้านข้าง ผิวไม้ เรียบ

โครงการ ลัดดาภรณ์ ชัยพฤกษ์-แจ้งวัฒนะ

บ้านเลขที่ 88/1xx

หน้า 17

ลูกค้า คุณxxxxxxxxxxxx

โทรศัพท์ xxxxxxxxxxxx

รายการแก้ไข

Item 91



บริเวณ	ห้องนอน 2
งาน	พื้น
รายการ	เก็บแตงผิวสี พื้นกันสาด

Item 92



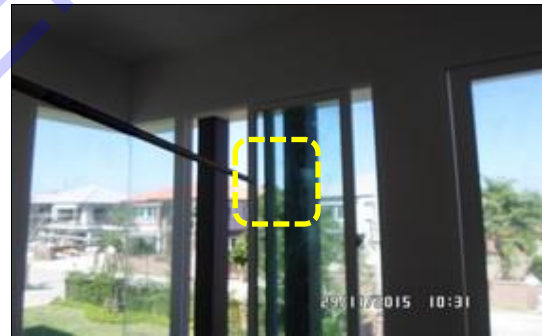
บริเวณ	ห้องนอน 2
งาน	ประตู
รายการ	ทำความสะอาด มือจับประตู และติดตั้ง ไม้แน่น

Item 93



บริเวณ	ห้องนอน 2
งาน	ประตู
รายการ	เก็บแตงผิวสี ตีนบานประตูทางเข้า

Item 94



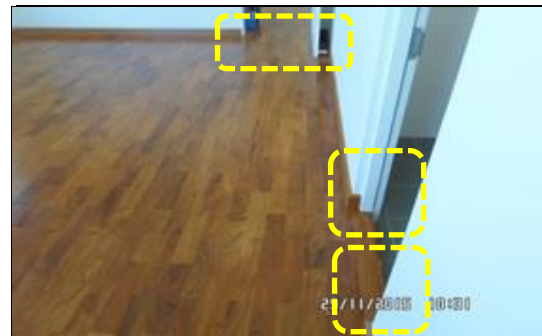
บริเวณ	ห้องนอน 2
งาน	หน้าต่าง
รายการ	สั๊กะหลาดเฟรมหน้าต่างหน้าบ้าน ติดตั้ง ไม่เรียบร้อย

Item 95



บริเวณ	ห้องนอน 2
งาน	ประตู
รายการ	อุดโป๊วซิลิโคน วงกบประตูขอบบัวรับ

Item 96



บริเวณ	ห้องนอน 2
งาน	ประตู
รายการ	ทำความสะอาด ตีนวงกบประตู ทุกชุด

โครงการ ลัดดาารมย์ ซัยฟฤกษ์-แจ้งวัฒนะ

บ้านเลขที่ 88/1xx

หน้า 18

ลูกค้า คุณxxxxxxxxxxxx

โทรศัพท์ xxxxxxxxxxxx

รายการแก้ไข

Item 97



บริเวณ	ห้องนอน 2
งาน	ประตู
รายการ	ทำความสะอาด สีเลอะขอบยางวงกบ ประตูทางเข้า

Item 98



บริเวณ	ห้องนอน 2
งาน	หน้าต่าง
รายการ	แก้ไขเฟรมหน้าต่างหน้าบ้าน บานเบียด+ ใช้งานไม่ได้ 2 ชุด

Item 99



บริเวณ	ห้องนอน 3
งาน	ผนัง
รายการ	ทำความสะอาด ผนังวอลล์ โดยรอบ

Item 100



บริเวณ	ห้องนอน 3
งาน	บัวพื้น
รายการ	เก็บแต่งผิวสี และซิลิโคน บัวพื้น โดยรอบ

Item 101



บริเวณ	ห้องนอน 3
งาน	พื้น
รายการ	เก็บแต่งผิวสี และอุดไม้ พื้นไม้ปาร์เก้ โดยรอบ

Item 102



บริเวณ	ห้องนอน 3
งาน	พื้น
รายการ	ตรวจสอบ และแก้ไขพื้นไม้ปาร์เก้ที่ร่อน โดยรอบ

โครงการ ลัดดาารมย์ ซัยพฤกษ์-แจ้งวัฒนะ

บ้านเลขที่ 88/1xx

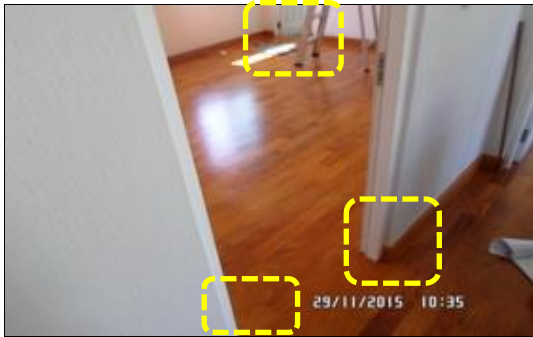
หน้า 19

ลูกค้า คุณxxxxxxxxxxxx

โทรศัพท์ xxxxxxxxxxxx

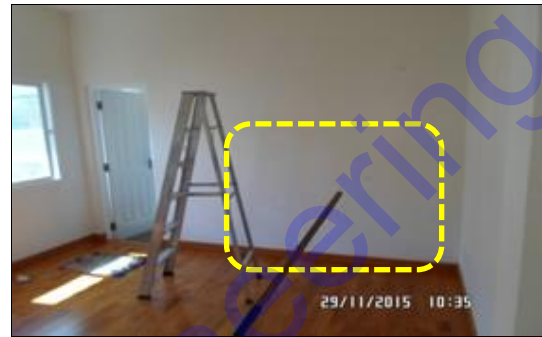
รายการแก้ไข

Item 103



บริเวณ	ห้องนอน 3
งาน	พื้น
รายการ	เก็บแต่งผิวสี พื้นตีวงกบประตู ทุกชุด

Item 104



บริเวณ	ห้องนอน 3
งาน	ผนัง
รายการ	ผนังวอลต์ด้านห้องน้ำ ผิวไม่เรียบ

Item 105



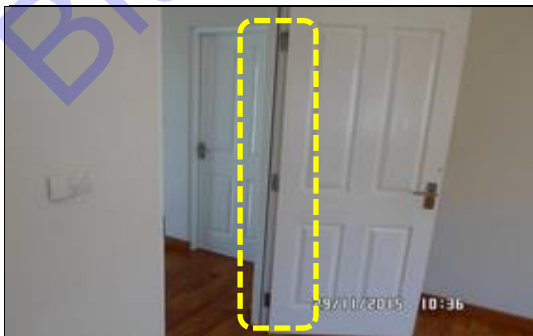
บริเวณ	ห้องนอน 3
งาน	ประตู
รายการ	ทำความสะอาด มือจับประตู และติดตั้ง ไม่แน่น

Item 106



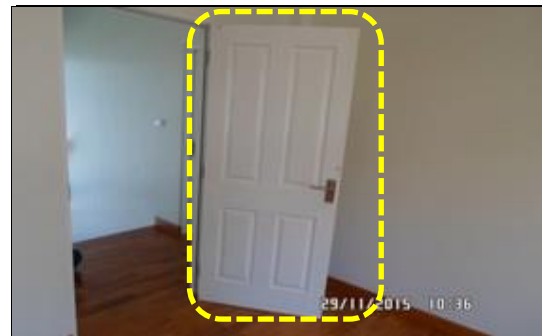
บริเวณ	ห้องนอน 3
งาน	ประตู
รายการ	เก็บอุดซิลิโคน วงกบประตูขอบบานพับ

Item 107



บริเวณ	ห้องนอน 3
งาน	ประตู
รายการ	สกรูบานพับประตู ติดตั้งไม่เรียบร้อย ทุกชุด

Item 108



บริเวณ	ห้องนอน 3
งาน	ประตู
รายการ	เก็บแต่งผิวสี บานประตู

โครงการ ลัดดาารมย์ ซัยพฤกษ์-แจ้งวัฒนะ

บ้านเลขที่ 88/1xx

หน้า 20

ลูกค้า คุณxxxxxxxxxxxx

โทรศัพท์ xxxxxxxxxxxx

รายการแก้ไข

Item 109



บริเวณ	โถงบันได
งาน	ฝ้าเพดาน
รายการ	เก็บสีฝ้าเพดานขอบไฟฉุกเฉิน

Item 110



บริเวณ	โถงบันได
งาน	บัวพื้น
รายการ	เก็บแต่งผิวสี และสติคอน บัวพื้น โดยรอบ

Item 111



บริเวณ	โถงบันได
งาน	พื้น
รายการ	เก็บแต่งผิวสี และอุดโป๊ว พื้นไม้ปาร์เก้ โดยรอบ

Item 112



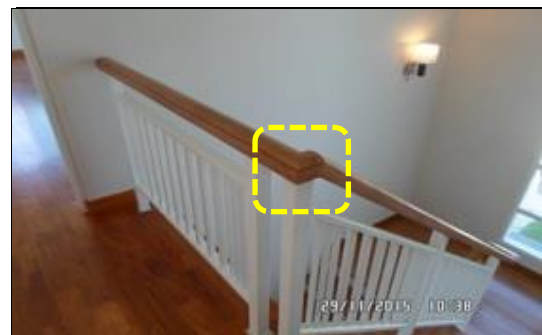
บริเวณ	โถงบันได
งาน	พื้น
รายการ	พื้นไม้ปาร์เก้หน้าทางลงบันได ร่อน

Item 113



บริเวณ	โถงบันได
งาน	ประตู
รายการ	แก้ไขลูกบิดประตูห้องนอน ติดตั้งเฉียง (ตรวจสอบทุกห้อง)

Item 114



บริเวณ	โถงบันได
งาน	ราวกันตก
รายการ	ขัดลบคม มุมหัวไม้ราวกันตก

โครงการ ลัดดาภรณ์ ซัยพฤกษ์-แจ้งวัฒนะ

บ้านเลขที่ 88/1xx

หน้า 21

ลูกค้า คุณxxxxxxxxxxxx

โทรศัพท์ xxxxxxxxxxxx

รายการแก้ไข

Item 115



บริเวณ	บันได
งาน	บัวพื้น
รายการ	เก็บแต่งผิวสี บัวพื้นด้านชานพัก

Item 116



บริเวณ	บันได
งาน	บันได
รายการ	เก็บสีไม้บันไดที่มีรอยขีดข่วน และอุดโป๊ว บริเวณขอบ ตลอดแนว

Item 117



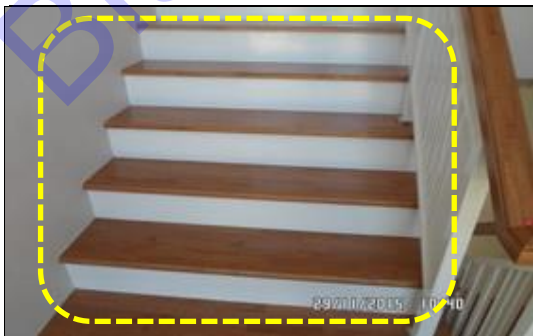
บริเวณ	บันได
งาน	หน้าต่าง
รายการ	ทำความสะอาด เฟอร์นิเจอร์

Item 118



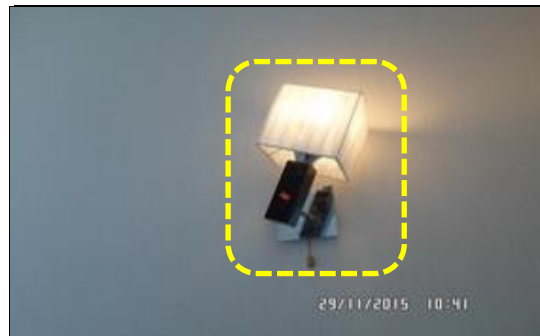
บริเวณ	บันได
งาน	ราวกันตก
รายการ	เก็บแต่งผิวสี รอยต่อไม้ราวกันตกด้าน ชานพัก

Item 119



บริเวณ	บันได
งาน	ผนัง
รายการ	เก็บแต่งผิวสี ผนังลูกตั้ง ทั้งหมด

Item 120



บริเวณ	บันได
งาน	ไฟฟ้า
รายการ	โคมไฟ ติดตั้งไม่แน่น และทำความสะอาด

โครงการ ลัดดาภรณ์ ซัยพฤษ-แจ้งวัฒนะ

บ้านเลขที่ 88/1xx

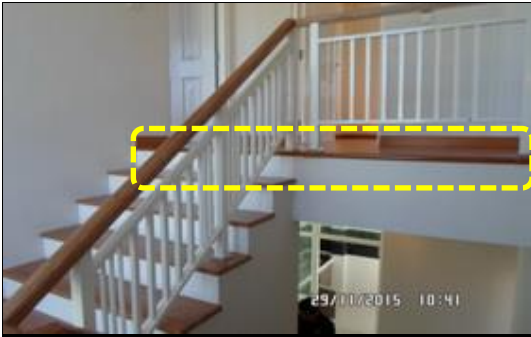
หน้า 22

ลูกค้า คุณxxxxxxxxxxxx

โทรศัพท์ xxxxxxxxxxxx

รายการแก้ไข

Item 121



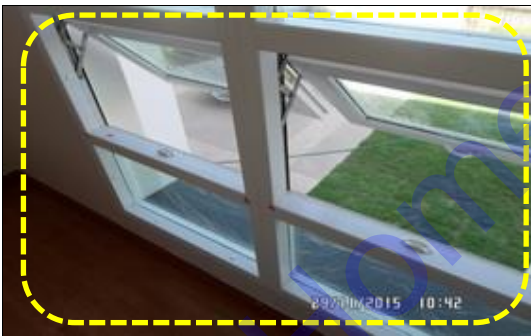
บริเวณ	บันได
งาน	พื้น
รายการ	เก็บแต่งผิวสี ขอบจุกพื้นไม้ปาร์เก้ชั้น 2 ตลอดแนว

Item 122



บริเวณ	บันได
งาน	ผนัง
รายการ	ตีผนังวอลดด้านชานพัก ติดตั้งไม่เรียบร้อย

Item 123



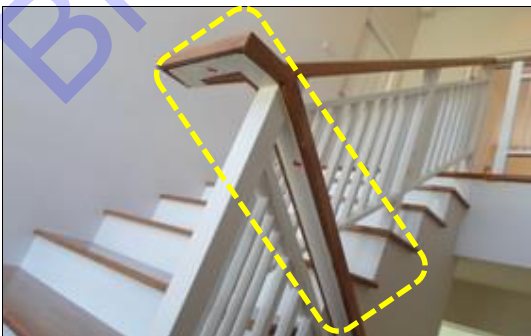
บริเวณ	บันได
งาน	หน้าต่าง
รายการ	ซีลซิลิโคน รอยต่อขอบเฟรมหน้าต่าง

Item 124



บริเวณ	บันได
งาน	ผนัง
รายการ	ผนังวอลดขอบไม้ลูกตั้ง ลูกนอนบันได หลุด ร่อน

Item 125



บริเวณ	บันได
งาน	ราวกันตก
รายการ	เก็บแต่งผิวสี เหล็กกับไม้ราวกันตก ตลอด แนว

Item 126



บริเวณ	บันได
งาน	ราวกันตก
รายการ	เก็บแต่งผิวสี เหล็กราวกันตก

โครงการ ลัดดาารมย์ ซัยฟฤกษ์-แจ้งวัฒนะ

บ้านเลขที่ 88/1xx

หน้า 23

ลูกค้า คุณxxxxxxxxxxxx

โทรศัพท์ xxxxxxxxxxxx

รายการแก้ไข

Item 127



บริเวณ	บันได
งาน	ผนัง
รายการ	ทำความสะอาด ผนังวอลล์ด้านโรงจอดรถ

Item 128



บริเวณ	ห้องน้ำ 4
งาน	ฝ้าเพดาน
รายการ	เก็บแต่งผิวสี ขอบฝ้าเพดาน โดยรอบ

Item 129



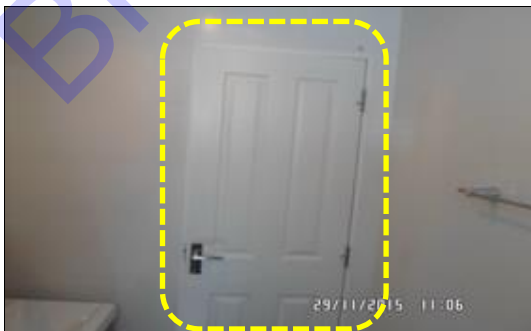
บริเวณ	ห้องน้ำ 4
งาน	ฝ้าเพดาน
รายการ	เก็บแต่งผิวสี ฝ้าเพดานกลางห้อง

Item 130



บริเวณ	ห้องน้ำ 4
งาน	ผนัง
รายการ	ทำความสะอาด และเก็บแต่งซิลิโคน ผนัง ขอบเฟรมหน้าต่าง โดยรอบ

Item 131



บริเวณ	ห้องน้ำ 4
งาน	ผนัง
รายการ	ทำความสะอาด และเก็บแต่งซิลิโคน ผนัง ขอบเฟรมประตู โดยรอบ

Item 132



บริเวณ	ห้องน้ำ 4
งาน	ผนัง
รายการ	เก็บแต่งยาแนว กระเบื้องผนัง โดยรอบ

โครงการ ลัดดาารมย์ ซัยฟฤกษ์-แจ้งวัฒนะ

บ้านเลขที่ 88/1xx

หน้า 24

ลูกค้า คุณxxxxxxxxxxxx

โทรศัพท์ xxxxxxxxxxxx

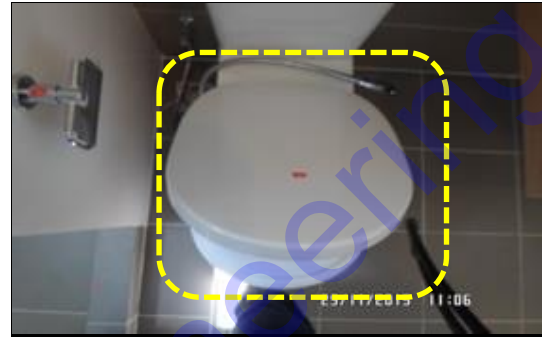
รายการแก้ไข

Item 133



บริเวณ	ห้องน้ำ 4
งาน	อุดสายฉีด
รายการ	สกรูชำรุดเสียบสายฉีด เป็นสนิม

Item 134



บริเวณ	ห้องน้ำ 4
งาน	ชักโครก
รายการ	ฝารองนั่งชักโครก ติดตั้งไม่แน่น

Item 135



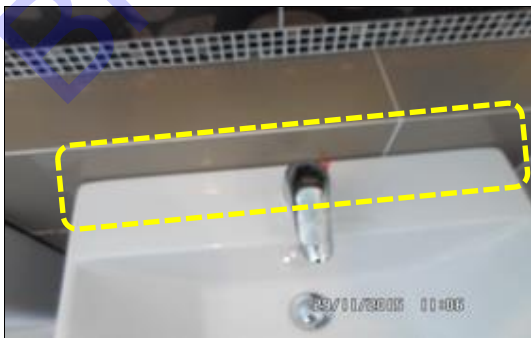
บริเวณ	ห้องน้ำ 4
งาน	พื้น
รายการ	เจ็บบวม ขอบพื้นกันน้ำ

Item 136



บริเวณ	ห้องน้ำ 4
งาน	พื้น
รายการ	ทำความสะอาด และเก็บแต่งยาแนว กรณีประตู

Item 137



บริเวณ	ห้องน้ำ 4
งาน	อ่างล้างหน้า
รายการ	เก็บแต่งซิลิโคน ขอบอ่างล้างหน้า

Item 138



บริเวณ	ห้องน้ำ 4
งาน	ประตู
รายการ	เก็บแต่งผิวสี บานประตูขอบบานพับ

โครงการ ลัดดาารมย์ ซัยฟฤกษ์-แจ้งวัฒนะ

บ้านเลขที่ 88/1xx

หน้า 25

ลูกค้า คุณxxxxxxxxxxxx

โทรศัพท์ xxxxxxxxxxxx

รายการแก้ไข

Item 139



บริเวณ	ห้องน้ำ 4
งาน	ฝ้าฉิ่ง
รายการ	ซีลซิลิโคน ขอบฝ้าฉิ่งวาล์วฝักบัว

Item 140



บริเวณ	ห้องน้ำ 4
งาน	ที่ใส่กระดาษ
รายการ	ที่ใส่กระดาษ ติดตั้งไม่แน่น

Item 141



บริเวณ	ห้องน้ำ 4
งาน	ผนัง
รายการ	แกะเศษวัสดุออกจากผนังข้างชักโครก

Item 142



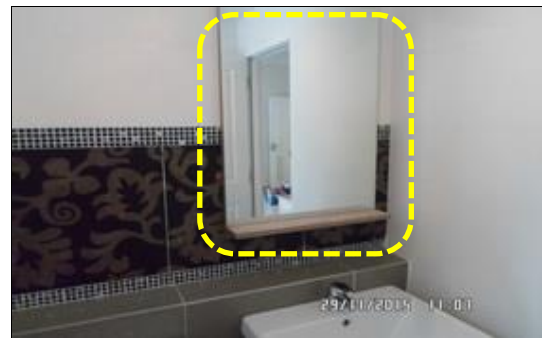
บริเวณ	ห้องน้ำ 4
งาน	ชักโครก
รายการ	แกะกระดาษออกจากฐานหม้อชักโครก

Item 143



บริเวณ	ห้องน้ำ 4
งาน	พื้น
รายการ	เก็บแต่งยาแนว ฐานชักโครก

Item 144



บริเวณ	ห้องน้ำ 4
งาน	กระจก
รายการ	เก็บแต่งซิลิโคน ขอบเฟรมกระจกเงา

โครงการ ลัดดาารมย์ ซัยฟฤกษ์-แจ้งวัฒนะ

บ้านเลขที่ 88/1xx

หน้า 26

ลูกค้า คุณxxxxxxxxxxxx

โทรศัพท์ xxxxxxxxxxxx

รายการแก้ไข

Item 145



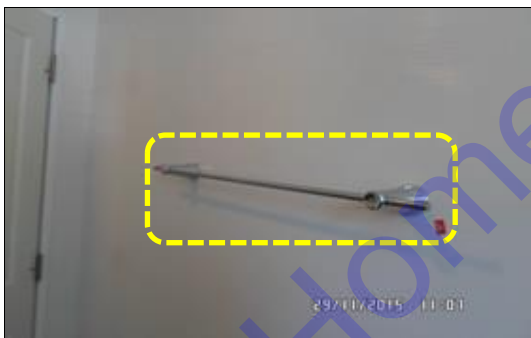
บริเวณ	ห้องน้ำ 4
งาน	ประตุ
รายการ	ซีลซิลิโคน ตีนวงกบประตุ

Item 146



บริเวณ	ห้องน้ำ 4
งาน	ประตุ
รายการ	เก็บขัดแต่ง ขอบบานประตุ โดยรอบ

Item 147



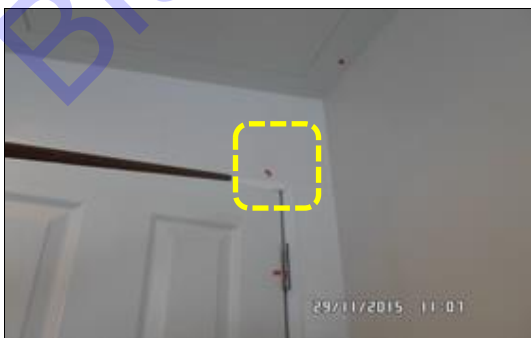
บริเวณ	ห้องน้ำ 4
งาน	ราวแขวนผ้า
รายการ	ทำความสะอาด ราวแขวนผ้า

Item 148



บริเวณ	ห้องน้ำ 4
งาน	พื้น
รายการ	กระเบื้องพื้นตีนล่าง สีเพี้ยน โดยรอบ

Item 149



บริเวณ	ห้องน้ำ 4
งาน	ผนัง
รายการ	กระเบื้องผนังหลังวงกบประตุ ขอบแตก

Item 150



บริเวณ	ห้องเก็บของ
งาน	ไฟฟ้า
รายการ	ทำความสะอาด โคมไฟ



BLUE HOME รับตรวจบ้าน และคอนโด

เลขที่ 333/234 หมู่ 11 ซอยกิ่งแก้ว 37 ถนนกิ่งแก้ว ตำบลราชาเทวะ อำเภอบางพลี จังหวัดสมุทรปราการ 10540

โทร. 098-929-9296 และ 092-495-9696

โครงการ ลัดดาารมย์ ซัยพฤกษ์-แจ้งวัฒนะ

บ้านเลขที่ 88/1xx

หน้า 27

ลูกค้า คุณxxxxxxxxxxxx

โทรศัพท์ xxxxxxxxxxxx

รายการแก้ไข

Item 151



บริเวณ	ห้องเก็บของ
งาน	ผนัง
รายการ	เก็บแตงผิวสี ผนัง โดยรอบ

Item 152



บริเวณ	ห้องเก็บของ
งาน	ผนัง
รายการ	เก็บแตงผิวสี ผนังขอบวงกบประตู

Item 153



บริเวณ	ห้องเก็บของ
งาน	พื้น
รายการ	ทำความสะอาด และเก็บแตงยาแนว กระเบื้องพื้น โดยรอบ

Item 154



บริเวณ	ห้องเก็บของ
งาน	ฝ้าเพดาน
รายการ	เก็บแตงผิวสี ฝ้าเพดานห้องบันได

Item 155



บริเวณ	ห้องครัว
งาน	ฝ้าเพดาน
รายการ	เก็บแตงผิวสี ขอบฝ้าเพดาน โดยรอบ

Item 156



บริเวณ	ห้องครัว
งาน	ผนัง
รายการ	ทำความสะอาด และเก็บแตงยาแนว กระเบื้องผนัง โดยรอบ

โครงการ ลัดดาารมย์ ซัยยพฤษ์-แจ้งวัฒนะ

บ้านเลขที่ 88/1xx

หน้า 28

ลูกค้า คุณxxxxxxxxxxxx

โทรศัพท์ xxxxxxxxxxxx

รายการแก้ไข

Item 157



บริเวณ	ห้องครัว
งาน	ผนัง
รายการ	ทำความสะอาด และเก็บแต่งซิดิโคน ผนัง ขอบเฟรมประตู หน้าต่าง โดยรอบ

Item 158



บริเวณ	ห้องครัว
งาน	ผนัง
รายการ	ทำความสะอาด และเก็บแต่งซิดิโคน ผนัง ขอบเฟรมประตู หน้าต่าง โดยรอบ

Item 159



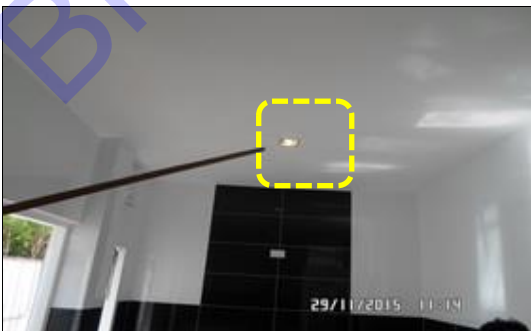
บริเวณ	ห้องครัว
งาน	ผนัง
รายการ	กระเบื้องผนังขอบเสา บิ่น 2 จุด

Item 160



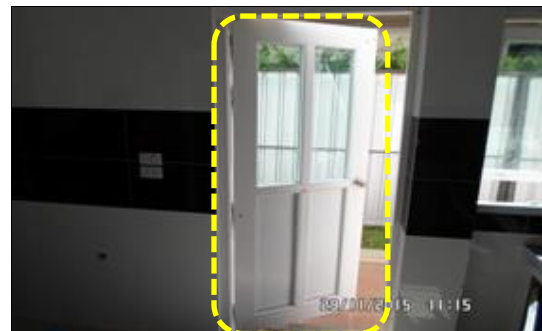
บริเวณ	ห้องครัว
งาน	ผนัง
รายการ	ยาแนวผนังขอบท่อน้ำดี

Item 161



บริเวณ	ห้องครัว
งาน	ไฟฟ้า
รายการ	โคมไฟ ติดตั้งบิดเบี้ยวไม่ได้แนว

Item 162



บริเวณ	ห้องครัว
งาน	ประตู
รายการ	เปลี่ยนบานประตูซีกล่าง และลูกบิด ติดตั้งไม่แน่น

โครงการ ลัดดาภิรมย์ ซัยฟฤกษ์-แจ้งวัฒนะ

บ้านเลขที่ 88/1xx

หน้า 29

ลูกค้า คุณxxxxxxxxxxxx

โทรศัพท์ xxxxxxxxxxxx

รายการแก้ไข

Item 163



บริเวณ	ห้องครัว
งาน	ประตู
รายการ	ปรับแต่งการใช้งานประตูทางเข้า และ แก้ไขขอบล้นวงกบ

Item 164



บริเวณ	ห้องครัว
งาน	เฟอร์นิเจอร์
รายการ	ทำความสะอาด และเก็บแต่งซิดิโคน ตู้ ชุดครัว

Item 165



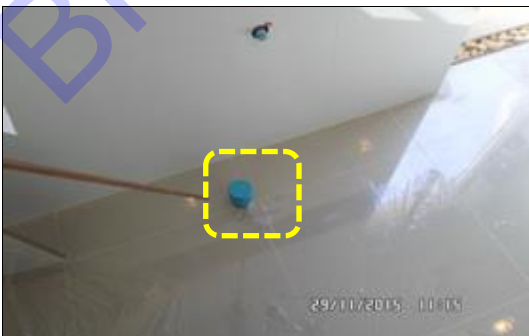
บริเวณ	ห้องครัว
งาน	เฟอร์นิเจอร์
รายการ	ทำความสะอาด และเก็บแต่งซิดิโคน ตู้ ชุดครัว

Item 166



บริเวณ	ห้องครัว
งาน	ประปา
รายการ	ท่อน้ำทิ้งอ่างล้างจาน น้ำรั่ว

Item 167



บริเวณ	ห้องครัว
งาน	ท้อ
รายการ	ทำความสะอาด ท่อน้ำทิ้งเครื่องซักผ้า

Item 168



บริเวณ	ห้องครัว
งาน	พื้น
รายการ	กระเบื้องพื้นหน้าประตูทางเข้า ร่อน+ขอบ ไม่เสมอ

โครงการ ลัดดาภรณ์ ซัยพฤษ-แจ้งวัฒนะ

บ้านเลขที่ 88/1xx

หน้า 30

ลูกค้า คุณxxxxxxxxxxxx

โทรศัพท์ xxxxxxxxxxxx

รายการแก้ไข

Item 169



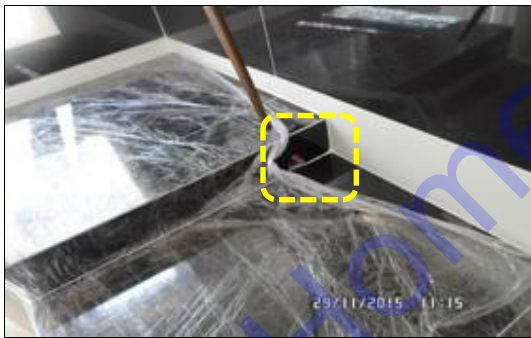
บริเวณ	ห้องครัว
งาน	พื้น
รายการ	เก็บแต่งยาแนว พื้นติดวงกบประตู

Item 170



บริเวณ	ห้องครัว
งาน	เฟอร์นิเจอร์
รายการ	ติดเฟรมตู้แก๊ส ขอบบิ่น

Item 171



บริเวณ	ห้องครัว
งาน	ท็อป
รายการ	แต่งยาแนวช่องท่อแก๊ส

Item 172



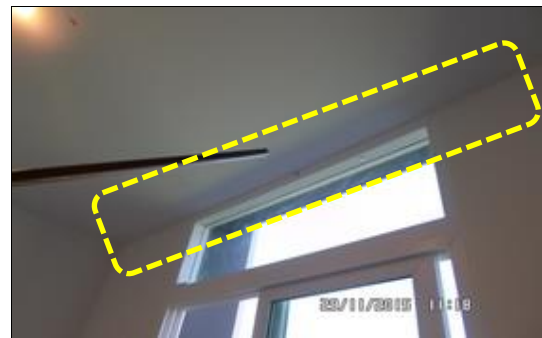
บริเวณ	ห้องครัว
งาน	ประตู
รายการ	สกรูเดียวประตู เป็นสนิม และซีลขอบ

Item 173



บริเวณ	ห้องนอน 4
งาน	ฝ้าเพดาน
รายการ	เก็บแต่งฉิวสี ฝ้าเพดานกลางห้อง

Item 174



บริเวณ	ห้องนอน 4
งาน	ฝ้าเพดาน
รายการ	เก็บแต่งฉิวสี ขอบฝ้าเพดานหน้าบ้าน

โครงการ ลัดดาารมย์ ซัยฟฤกษ์-แจ้งวัฒนะ

บ้านเลขที่ 88/1xx

หน้า 31

ลูกค้า คุณxxxxxxxxxxxx

โทรศัพท์ xxxxxxxxxxxx

รายการแก้ไข

Item 175



บริเวณ	ห้องนอน 4
งาน	ประตู
รายการ	ทำความสะอาด วงกบและลูกบิดประตู

Item 176



บริเวณ	ห้องนอน 4
งาน	ประตู
รายการ	กันชนประตู ติดตั้งไม่แน่น

Item 177



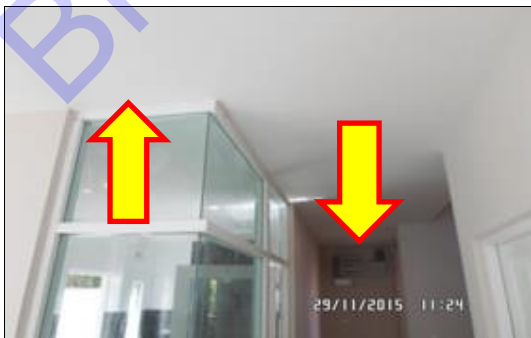
บริเวณ	ห้องนอน 4
งาน	ประตู
รายการ	เก็บแต่งผิวสี บานประตูขอบบานพับ

Item 178



บริเวณ	ห้องนอน 4
งาน	บัวพื้น
รายการ	เก็บแต่งผิวสี และซิลิโคน บัวพื้น โดยรอบ

Item 179



บริเวณ	โถงล่าง
งาน	ฝ้าเพดาน
รายการ	เก็บแต่งผิวสี ขอบฝ้าเพดาน โดยรอบ

Item 180



บริเวณ	โถงล่าง
งาน	ฝ้าเพดาน
รายการ	เก็บแต่งผิวสี ขอบฝ้าเพดาน โดยรอบ

โครงการ ลัดดาารมย์ ซัยพฤกษ์-แจ้งวัฒนะ

บ้านเลขที่ 88/1xx

หน้า 32

ลูกค้า คุณxxxxxxxxxxxx

โทรศัพท์ xxxxxxxxxxxx

รายการแก้ไข

Item 181



บริเวณ	โถงล่าง
งาน	ผนัง
รายการ	ทำความสะอาด และเก็บแต่งชิลิโคน ผนัง ขอบเฟรมประตู หน้าต่าง โดยรอบ

Item 182



บริเวณ	โถงล่าง
งาน	ผนัง
รายการ	ทำความสะอาด และเก็บแต่งชิลิโคน ผนัง ขอบเฟรมประตู หน้าต่าง โดยรอบ

Item 183



บริเวณ	โถงล่าง
งาน	บัวพื้น
รายการ	เก็บแต่งผิวสี และชิลิโคน บัวพื้น โดยรอบ

Item 184



บริเวณ	โถงล่าง
งาน	บัวพื้น
รายการ	เก็บแต่งผิวสี และชิลิโคน บัวพื้น โดยรอบ

Item 185



บริเวณ	โถงล่าง
งาน	พื้น
รายการ	ทำความสะอาด และเก็บแต่งยาแนว กระเบื้องพื้น โดยรอบ

Item 186



บริเวณ	โถงล่าง
งาน	กระจก
รายการ	ทำความสะอาด ขูดกระจก Sky light

โครงการ ลัดดาารมย์ ซัยพฤกษ์-แจ้งวัฒนะ

บ้านเลขที่ 88/1xx

หน้า 33

ลูกค้า คุณxxxxxxxxxxxx

โทรศัพท์ xxxxxxxxxxxxxx

รายการแก้ไข

Item 187



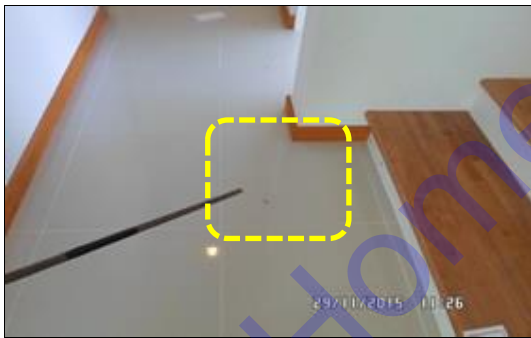
บริเวณ	โถงล่าง
งาน	ประตู
รายการ	ทำความสะอาด ลูกบิดประตูห้องเก็บของ และเก็บแต่งผิวสี บานประตู

Item 188



บริเวณ	โถงล่าง
งาน	ประตู
รายการ	มือจับประตู ติดตั้งไม่แน่น (ห้องนอน 4)

Item 189



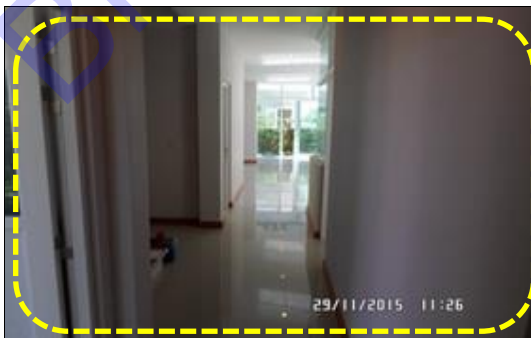
บริเวณ	โถงล่าง
งาน	พื้น
รายการ	กระเบื้องพื้นหน้าบันได ร่อน

Item 190



บริเวณ	โถงล่าง
งาน	พื้น
รายการ	กระเบื้องพื้นหน้าทางเข้า ขอบไม่เสมอก

Item 191



บริเวณ	โถงล่าง
งาน	ผนัง
รายการ	ทำความสะอาด และแก้ไขผนังวอลล์ ธิ๊ก ขาด โดยรอบ

Item 192



บริเวณ	โถงล่าง
งาน	ประตู
รายการ	เฟรมประตูด้านข้าง ผิดไม่เรียบ

โครงการ ลัดดาารมย์ ซัยฟฤกษ์-แจ้งวัฒนะ

บ้านเลขที่ 88/1xx

หน้า 34

ลูกค้า คุณxxxxxxxxxxxx

โทรศัพท์ xxxxxxxxxxxxxx

รายการแก้ไข

Item 193



บริเวณ	โถงล่าง
งาน	อุปกรณ์
รายการ	ติดตั้งฝาครอบอุปกรณ์กันขโมย ทุกชุด

Item 194



บริเวณ	โถงล่าง
งาน	ประตู
รายการ	ยังไม่ได้ติดตั้งตัวล็อคประตูด้านข้าง 2 ชุด

Item 195



บริเวณ	โถงล่าง
งาน	ประตู
รายการ	ประตูหน้าบ้าน ใช้งานไม่ได้ และมีมือจับไม่แน่น

Item 196



บริเวณ	โถงล่าง
งาน	พื้น
รายการ	เก็บแต่งซิลิโคน พื้นดินรางประตูหน้าบ้าน

Item 197



บริเวณ	โถงล่าง
งาน	พื้น
รายการ	กระเบื้องพื้นหลังบ้าน ขอบไม่เสมอก

Item 198



บริเวณ	หน้าบ้าน
งาน	ผนัง
รายการ	เก็บแต่งผิวสี ผนังชั้น 1,2

โครงการ ลัดดาภิรมย์ ซัยฟฤกษ์-แจ้งวัฒนะ

บ้านเลขที่ 88/1xx

หน้า 35

ลูกค้า คุณxxxxxxxxxxxx

โทรศัพท์ xxxxxxxxxxxx

รายการแก้ไข

Item 199



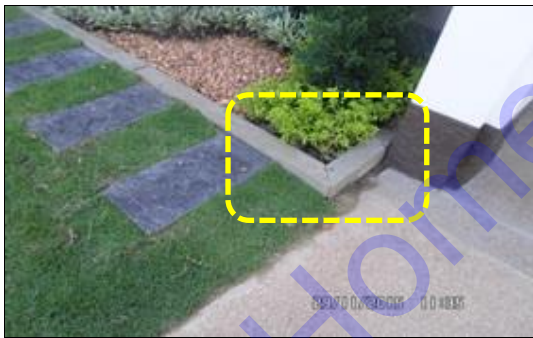
บริเวณ	หน้าบ้าน
งาน	หน้าต่าง
รายการ	ทำความสะอาด เฟรมหน้าต่างห้องนอน 4

Item 200



บริเวณ	หน้าบ้าน
งาน	ประตู
รายการ	แก้ไขขอบบานประตู ล้นวงกบ

Item 201



บริเวณ	หน้าบ้าน
งาน	พื้น
รายการ	ขอบพื้นปูน แตกบิ่น

Item 202



บริเวณ	หน้าบ้าน
งาน	พื้น
รายการ	ทำความสะอาด พื้นทรายล้าง โดยรอบ (โรงจอดรถ)

Item 203



บริเวณ	หน้าบ้าน
งาน	พื้น
รายการ	ทำความสะอาด พื้นทรายล้าง โดยรอบ (เฉลียง)

Item 204



บริเวณ	หน้าบ้าน
งาน	เสา
รายการ	แต่งผิวดินเสาเฉลียง

โครงการ ลัดดาภิรมย์ ซัยฟฤกษ์-แจ้งวัฒนะ

บ้านเลขที่ 88/1xx

หน้า 36

ลูกค้า คุณxxxxxxxxxxxx

โทรศัพท์ xxxxxxxxxxxx

รายการแก้ไข

Item 205



บริเวณ	หน้าบ้าน
งาน	ผนัง
รายการ	ผนังเสียงไม่ได้ฉาก (ไม่แนะนำให้แก้ไข)

Item 206



บริเวณ	หน้าบ้าน
งาน	พื้น
รายการ	แผ่นพื้นทางเดินหน้าเฉลียง ขอบบิ่น

Item 207



บริเวณ	หน้าบ้าน
งาน	พื้น
รายการ	ขอบพื้นปูน แตกบิ่น

Item 208



บริเวณ	หน้าบ้าน
งาน	หน้าต่าง
รายการ	ซีลซิลิโคน มุมเฟรมหน้าต่าง

Item 209



บริเวณ	หน้าบ้าน
งาน	หน้าต่าง
รายการ	เปลี่ยนเฟรมหน้าต่างที่เจาะรูผิด

Item 210



บริเวณ	ด้านนอกซ้าย
งาน	ผนัง
รายการ	เก็บแต่งผิวสี ผนังชั้น 1,2

โครงการ ลัดดาภรณ์ ซัยพฤษ์-แจ้งวัฒนะ

บ้านเลขที่ 88/1xx

หน้า 37

ลูกค้า คุณxxxxxxxxxxxx

โทรศัพท์ xxxxxxxxxxxx

รายการแก้ไข

Item 211



บริเวณ	ด้านนอกซ้าย
งาน	บ่อ
รายการ	ติดตั้งฝาบ่อพักด้านเฉลี่ยง

Item 212



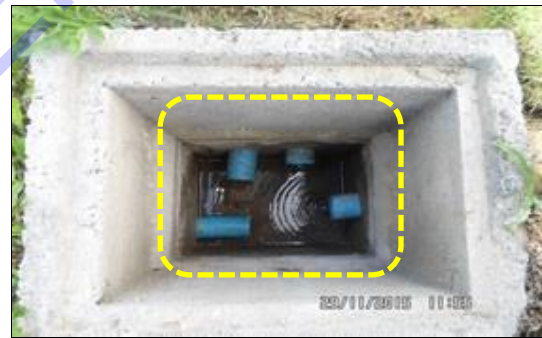
บริเวณ	ด้านนอกซ้าย
งาน	กระจก
รายการ	ทำความสะอาด ขูดกระจก Sky light

Item 213



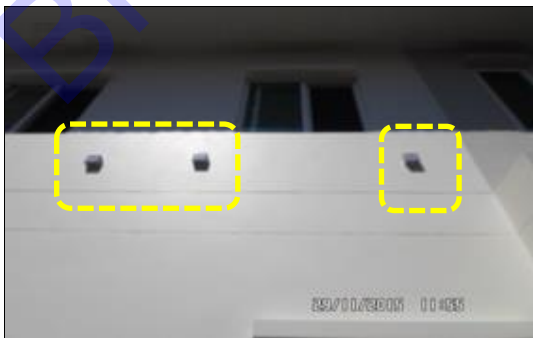
บริเวณ	หลังบ้าน
งาน	ผนัง
รายการ	เก็บแต่งผิวสี และแก้ไขรอยแตกร้าว ผนัง ชั้น 1,2

Item 214



บริเวณ	หลังบ้าน
งาน	ประปา
รายการ	ติดตั้งข้องอ 90 เพื่อดักกลิ่น

Item 215



บริเวณ	หลังบ้าน
งาน	ไฟฟ้า
รายการ	ทำความสะอาด บล๊อคไฟ ทุกชุด

Item 216



บริเวณ	หลังบ้าน
งาน	ผนัง
รายการ	เก็บสีตี้นผนังด้านบ้มน้ำ

โครงการ ลัดดาารมย์ ซัยฟฤกษ์-แจ้งวัฒนะ

บ้านเลขที่ 88/1xx

หน้า 38

ลูกค้า คุณxxxxxxxxxxxx

โทรศัพท์ xxxxxxxxxxxx

รายการแก้ไข

Item 217



บริเวณ	หลังบ้าน
งาน	พื้น
รายการ	เก็บแตงผิวสี ขอบพื้นที่ล้าง

Item 218



บริเวณ	หลังบ้าน
งาน	ก๊อกรั่ว
รายการ	ก๊อกรั่ว ติดตั้งเสียง

Item 219



บริเวณ	ด้านนอกขวา
งาน	ผนัง
รายการ	เก็บแตงผิวสี ผนังชั้น 1,2

Item 220



บริเวณ	ด้านนอกขวา
งาน	ประปา
รายการ	ติดตั้งข้อต่อ 90 เพื่อดักกลิ่น

Item 221



บริเวณ	ด้านนอกขวา
งาน	พื้น
รายการ	ทำความสะอาด และเก็บแตงยาแนว กระเบื้องพื้น โดยรอบ

Item 222



บริเวณ	ด้านนอกขวา
งาน	ประตู
รายการ	แก้ไขขอบบานประตู ล้นวงกบ 2 ชุด

โครงการ ลัดดาธรรมย์ ซัยฟฤกษ์-แจ้งวัฒนะ

บ้านเลขที่ 88/1xx

หน้า 39

ลูกค้า คุณxxxxxxxxxxxx

โทรศัพท์ xxxxxxxxxxxxxx

รายการแก้ไข

Item 223



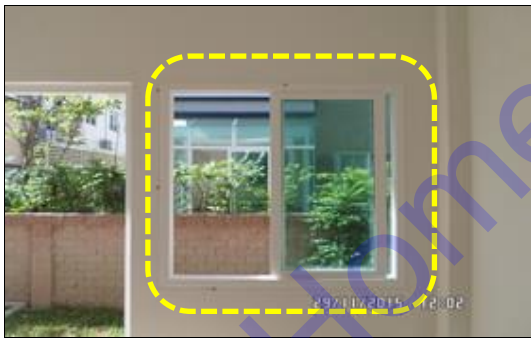
บริเวณ	ห้องแม่บ้าน
งาน	ฝ้าเพดาน
รายการ	เก็บแต่งผิวสี ฝ้าเพดานด้านห้องน้ำ 4

Item 224



บริเวณ	ห้องแม่บ้าน
งาน	ผนัง
รายการ	เก็บแต่งผิวสี ผนังหลังบ้าน

Item 225



บริเวณ	ห้องแม่บ้าน
งาน	ผนัง
รายการ	ทำความสะอาด และเก็บแต่งซิลิโคน ผนัง ขอบเฟรมหน้าต่าง โดยรอบ

Item 226



บริเวณ	รั้วแบ่งแปลง
งาน	รั้ว
รายการ	รื้อถอนรั้วชั่วคราวออกจากหลังบ้าน

Item 227



บริเวณ	จัดสวน + โดยรอบ
งาน	จัดสวน
รายการ	ตัดแต่ง และซ่อมแซมหญ้าที่ตาย + ปรับ ระดับดินทุด รอบบ้าน

Item 228



บริเวณ	จัดสวน + โดยรอบ
งาน	จัดสวน
รายการ	ตัดแต่ง และซ่อมแซมหญ้าที่ตาย + ปรับ ระดับดินทุด รอบบ้าน

โครงการ ลัดดาารมย์ ซัยฟฤกษ์-แจ้งวัฒนะ

บ้านเลขที่ 88/1xx

หน้า 40

ลูกค้า คุณxxxxxxxxxxxx

โทรศัพท์ xxxxxxxxxxxxxx

รายการแก้ไข

Item 229



บริเวณ	จัดสวน + โดยรอบ
งาน	จัดสวน
รายการ	ตัดแต่ง และซ่อมแซมหญ้าที่ตาย + ปรับระดับดินทุด รอบบ้าน

Item 230



บริเวณ	จัดสวน + โดยรอบ
งาน	จัดสวน
รายการ	ตัดแต่ง และซ่อมแซมหญ้าที่ตาย + ปรับระดับดินทุด รอบบ้าน

Item 231



บริเวณ	จัดสวน + โดยรอบ
งาน	ขยะ
รายการ	เก็บเศษปูนออกจากไม้พุ่ม และปลูกล้อมไม้พุ่มหน้าบ้าน

Item 232



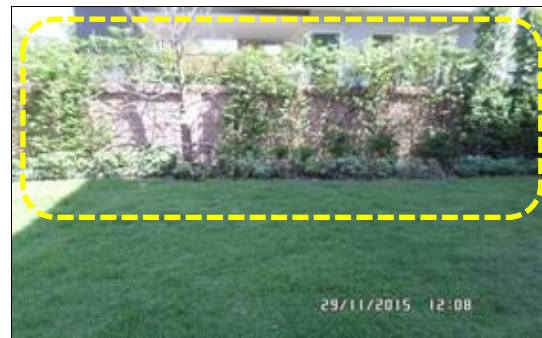
บริเวณ	จัดสวน + โดยรอบ
งาน	จัดสวน
รายการ	ปลูกล้อมไม้พุ่ม รอบบ้าน

Item 233



บริเวณ	จัดสวน + โดยรอบ
งาน	จัดสวน
รายการ	ปลูกล้อมไม้พุ่ม รอบบ้าน

Item 234



บริเวณ	จัดสวน + โดยรอบ
งาน	จัดสวน
รายการ	ปลูกล้อมไม้พุ่ม รอบบ้าน

โครงการ ลัดดาารมย์ ซัยฟฤกษ์-แจ้งวัฒนะ

บ้านเลขที่ 88/1xx

หน้า 41

ลูกค้า คุณxxxxxxxxxxxx

โทรศัพท์ xxxxxxxxxxxx

รายการแก้ไข

Item 235



บริเวณ	จัดสวน + โดยรอบ
งาน	จัดสวน
รายการ	ปลูกซ่อมไม้พุ่ม รอบบ้าน

Item 236



บริเวณ	จัดสวน + โดยรอบ
งาน	พื้น
รายการ	จัดเรียงแผ่นพื้นทางเดินหน้าเฉลียง และ บดอัดทราย

Item 237



บริเวณ	รั้วหน้า
งาน	รั้ว
รายการ	ทำความสะอาด รั้ว CPAC ตลอดแนว

Item 238



บริเวณ	รั้วหน้า
งาน	ถึงขยะ
รายการ	ทำความสะอาด ฝาตู้ถึงขยะ นอก+ใน

Item 239



บริเวณ	รั้วหน้า
งาน	ถึงขยะ
รายการ	หูช้างประตูถึงขยะด้านใน ใช้งานไม่ได้

Item 240



บริเวณ	รั้วหน้า
งาน	อุปกรณ์
รายการ	ทำความสะอาด ตู้จดหมาย



BLUE HOME รับตรวจบ้าน และคอนโด

เลขที่ 333/234 หมู่ 11 ซอยกิ่งแก้ว 37 ถนนกิ่งแก้ว ตำบลราชาเทวะ อำเภอบางพลี จังหวัดสมุทรปราการ 10540

โทร. 098-929-9296 และ 092-495-9696

โครงการ ลัดดาภิรมย์ ซ้ายพฤษภ-แจ้งวัฒนะ

บ้านเลขที่ 88/1xx

หน้า 42

ลูกค้า คุณxxxxxxxxxxxx

โทรศัพท์ xxxxxxxxxxxx

รายการแก้ไข

Item 241



บริเวณ	รั้วหน้า
งาน	ประตู
รายการ	เก็บแตงผิวสี ประตูรั้ว+ประตูเล็ก

Item 242



บริเวณ	รั้วหน้า
งาน	ผนัง
รายการ	เก็บแตงผิวสี ผนังขอบบึงขะ

Item 243



บริเวณ	ด้านนอกขวา
งาน	พื้น
รายการ	แผ่นพื้นทางเดินข้างโรงจอดรถ แตก

Item 244



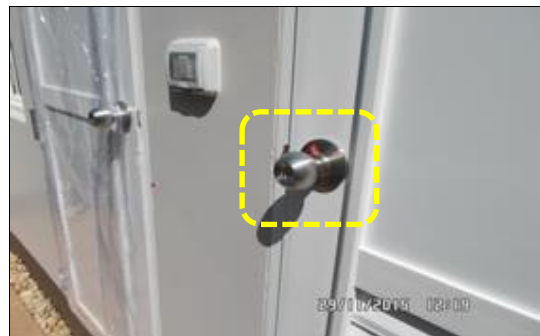
บริเวณ	ด้านนอกขวา
งาน	พื้น
รายการ	เก็บแตงงานปูนขอบพื้น หน้าห้องแม่บ้าน

Item 245



บริเวณ	ด้านนอกขวา
งาน	ประตู
รายการ	บานประตูห้องน้ำ 5 มีรอยขีดข่วน

Item 246



บริเวณ	ด้านนอกขวา
งาน	ประตู
รายการ	ลูกบิดประตู เป็นสนิม

โครงการ ลัดดาารมย์ ซัยยพฤษ-แจ้งวัฒนะ

บ้านเลขที่ 88/1xx

หน้า 43

ลูกค้า คุณxxxxxxxxxxxx

โทรศัพท์ xxxxxxxxxxxxxx

รายการแก้ไข

Item 247



บริเวณ	ห้องน้ำ 5
งาน	ห้องน้ำ 5
รายการ	ไม่สามารถเข้าตรวจสอบห้องน้ำ 5 ได้ (ไม่มีกุญแจ)

Item 248



บริเวณ	ระเบียง
งาน	ท่อ
รายการ	แก้ไข FD อุดต้นน้ำไหลซ้ำ (ตรวจสอบท่อน้ำทิ้ง)

Item 249



บริเวณ	ห้องน้ำ 1
งาน	สุขาภิบาล
รายการ	แก้ไขน้ำซังข้าง FD ส่วนแห้ง

Item 250



บริเวณ	ห้องน้ำ 4
งาน	สุขาภิบาล
รายการ	แก้ไขน้ำซังข้าง FD ส่วนเปียก

Item 251



บริเวณ	ตู้ไฟ
งาน	ไฟฟ้า
รายการ	ยังไม่ได้ติดตั้งสัญลักษณ์การใช้งานตู้ไฟ

Item 252



บริเวณ	ทั้งหมด
งาน	บ่อ
รายการ	แก้ไขบ่อพัก สูงกว่าระดับดิน (ตรวจสอบโดยรอบ)

โครงการ ลัดดาารมย์ ซัยฟฤกษ์-แจ้งวัฒนะ

บ้านเลขที่ 88/1xx

หน้า 44

ลูกค้า คุณxxxxxxxxxxxx

โทรศัพท์ xxxxxxxxxxxx

รายการแก้ไข

Item 253



บริเวณ	รั้วแบ่งแปลง
งาน	รั้ว
รายการ	ทำความสะอาด คราบปูนที่เลอะรั้ว CPAC รอบบ้าน



Item 254

บริเวณ	รูปประกอบ
งาน	รูปประกอบ
รายการ	รูปประกอบ

Item 255



บริเวณ	รูปประกอบ
งาน	รูปประกอบ
รายการ	รูปประกอบ



Item 256

บริเวณ	รูปประกอบ
งาน	รูปประกอบ
รายการ	รูปประกอบ

Item 257



บริเวณ	รูปประกอบ
งาน	รูปประกอบ
รายการ	รูปประกอบ



Item 258

บริเวณ	รูปประกอบ
งาน	รูปประกอบ
รายการ	รูปประกอบ



BLUE HOME รับตรวจบ้าน และคอนโด

เลขที่ 333/234 หมู่ 11 ซอยกิ่งแก้ว 37 ถนนกิ่งแก้ว ตำบลราชาเทวะ อำเภอบางพลี จังหวัดสมุทรปราการ 10540

โทร. 098-929-9296 และ 092-495-9696

โครงการ	ลัดดารมย์ ซัยยพฤษ-แจ้งวัฒนะ	บ้านเลขที่	88/1xx	หน้า 45
ลูกค้า	คุณxxxxxxxxxxxx	โทรศัพท์	xxxxxxxxxxxx	

รายงานระบบตู้ควบคุมไฟ

ตำแหน่งมิเตอร์ไฟฟ้า	<input type="checkbox"/> อยู่บริเวณสวนกลาง	<input checked="" type="checkbox"/> อยู่บริเวณหน้าอาคาร/บ้าน
ขนาดมิเตอร์ไฟฟ้า	<input type="checkbox"/> 15(45) Amp. 1 เฟส	<input type="checkbox"/> 15(45) Amp. 3 เฟส
	<input checked="" type="checkbox"/> 30(100) Amp. 1 เฟส	<input type="checkbox"/> 30(100) Amp. 3 เฟส
	<input type="checkbox"/> 50(150) Amp. 1 เฟส	<input type="checkbox"/> ยังไม่ได้ติดตั้ง
ลำดับ	งาน	รายการแก้ไข / รายละเอียด
1	ตู้โหลด	
1.1	รายละเอียด	
	- ยี่ห้อ	<input type="checkbox"/> Btichino <input checked="" type="checkbox"/> Siemens <input type="checkbox"/> Schneider <input type="checkbox"/> ABB <input type="checkbox"/> อื่นๆ
	- ขนาด	<input type="checkbox"/> 8 ช่อง <input type="checkbox"/> 16 ช่อง <input checked="" type="checkbox"/> 24 ช่อง
1.2	การติดตั้ง	<input checked="" type="checkbox"/> ติดตั้งเรียบร้อย/ใช้งานได้ตามปกติ <input type="checkbox"/> ฝาตู้ไม่แน่น
		<input type="checkbox"/> มีข้อบกพร่อง คือ <input type="checkbox"/> ยึดนอตฝาตู้ไม่ครบ
		<input type="checkbox"/> ทำความสะอาดภายนอกตู้ <input type="checkbox"/> เก็บรอยต่อรางวาวเวย์
		<input type="checkbox"/> ยึดนอตตู้ไม่ครบ <input type="checkbox"/> ตู้เป็นรอย
		<input type="checkbox"/> เก็บสีรางวาวเวย์
		<input type="checkbox"/> ตู้เอียง
		<input type="checkbox"/> อื่นๆ
1.3	เมนเบรกเกอร์	
	-ขนาด	<input type="checkbox"/> 50 Amp. <input type="checkbox"/> 80 Amp. <input checked="" type="checkbox"/> 100 Amp. <input type="checkbox"/> อื่นๆ
	-จำนวนขั้ว	<input type="checkbox"/> 1 Pole <input type="checkbox"/> 2 Pole <input checked="" type="checkbox"/> 3 Pole
	-การติดตั้ง	<input checked="" type="checkbox"/> ติดตั้งเรียบร้อย/ใช้งานได้ตามปกติ <input type="checkbox"/> ติดตั้งไม่แน่น
		<input type="checkbox"/> มีข้อบกพร่อง คือ
<input type="checkbox"/> ขนาดใหญ่เกินไป ไม่เหมาะสมตามมาตรฐาน <input type="checkbox"/> ชำรุด/เสียหาย		
1.4	ป้องกันไฟรั่ว	<input type="checkbox"/> ไม่ได้ติดตั้ง
	-ลักษณะ	<input type="checkbox"/> SAFETY CUT <input type="checkbox"/> RCCB <input type="checkbox"/> RCBO <input checked="" type="checkbox"/> RCD
		-ขนาด



BLUE HOME รับตรวจบ้าน และคอนโด

เลขที่ 333/234 หมู่ 11 ซอยกิ่งแก้ว 37 ถนนกิ่งแก้ว ตำบลราชาเทวะ อำเภอบางพลี จังหวัดสมุทรปราการ 10540

โทร. 098-929-9296 และ 092-495-9696

โครงการ ลัดดาารมย์ ซัยฟฤกษ์-แจ้งวัฒนะ

บ้านเลขที่ 88/1xx

หน้า 46

ลูกค้า คุณxxxxxxxxxxxx

โทรศัพท์ xxxxxxxxxxxx

รายงานระบบตู้ควบคุมไฟ

ลำดับ	งาน	รายการแก้ไข / รายละเอียด
1.5	สายเมนไฟ	<input type="checkbox"/> THW <input checked="" type="checkbox"/> NYY <input type="checkbox"/> CV
	-ขนาด	<input type="checkbox"/> 16 mm ² <input type="checkbox"/> 25 mm ² <input checked="" type="checkbox"/> 35 mm ² <input type="checkbox"/> 50 mm ²
	-การติดตั้ง	<input checked="" type="checkbox"/> ติดตั้งเรียบร้อย
		<input type="checkbox"/> ควรใส่ปลอกสายสีเพื่อระบุสายว่าเส้นไหนคือเส้นไฟหรือเส้นนิวทรัล
		<input type="checkbox"/> ติดตั้งไม่เรียบร้อย เนื่องจาก
		<input type="checkbox"/> สายนิวทรัลที่มาจากมิเตอร์การไฟฟ้าต้องเข้าบาริกราวนค์ก่อน
		<input type="checkbox"/> สายไฟเข้าเบรกเกอร์เมนไม่สนิท(ทองแดงไผ่)
<input type="checkbox"/> สายไฟมีขนาดเล็ก(ไม่เหมาะสมกับโหลดไฟฟ้าและเมนเบรกเกอร์)		
-การใช้งาน	<input checked="" type="checkbox"/> ใช้งานได้ตามปกติ	
1.6	สายเมน (G)	<input checked="" type="checkbox"/> ติดตั้งเรียบร้อย/ใช้งานได้ตามปกติ <input type="checkbox"/> ยังไม่เชื่อมต่อสาย
		<input type="checkbox"/> มีข้อบกพร่อง คือ <input type="checkbox"/> สายมีขนาดเล็กไป
1.7	สายวงจรร้อยย (L)	<input checked="" type="checkbox"/> แดง <input type="checkbox"/> ดำ <input type="checkbox"/> น้ำเงิน
		<input checked="" type="checkbox"/> เหลือง <input type="checkbox"/> สีสายไฟไม่ตรงตามมาตรฐานแต่ใช้งานได้
	-การติดตั้ง	<input checked="" type="checkbox"/> ติดตั้งเรียบร้อย/ใช้งานได้ตามปกติ
		<input type="checkbox"/> มีข้อบกพร่อง คือ
		<input type="checkbox"/> ขนาดไม่เหมาะสมกับโหลดไฟฟ้า วงจรที่..... (ควรใช้สายขนาด)
		<input type="checkbox"/> ขนาดไม่เหมาะสมกับโหลดไฟฟ้า วงจรที่..... (ควรใช้สายขนาด)
		<input type="checkbox"/> ขนาดไม่เหมาะสมกับโหลดไฟฟ้า วงจรที่..... (ควรใช้สายขนาด)
<input type="checkbox"/> ขนาดไม่เหมาะสมกับโหลดไฟฟ้า วงจรที่..... (ควรใช้สายขนาด)		
<input type="checkbox"/> ทองแดงสายไฟไผ่ได้แก่วงจรที่		
<input type="checkbox"/> การต่อเชื่อมสายไฟภายในตู้ควรใช้ wirenut ช่วยเพื่อป้องกันไฟรั่ว		
1.8	สายนิวทรัล (N)	<input checked="" type="checkbox"/> ขาว (ตามมาตรฐาน)
		<input type="checkbox"/> สีสายไฟไม่ตรงตามมาตรฐานแต่ใช้งานได้
	-การติดตั้ง	<input checked="" type="checkbox"/> ติดตั้งเรียบร้อย/ใช้งานได้ตามปกติ
		<input type="checkbox"/> มีข้อบกพร่อง คือ
		<input type="checkbox"/> ขนาดไม่เหมาะสมกับโหลดไฟฟ้า วงจรที่..... (ควรใช้สายขนาด)
		<input type="checkbox"/> ทองแดงสายไฟไผ่ได้แก่วงจรที่
<input type="checkbox"/> การต่อเชื่อมสายไฟภายในตู้ควรใช้ wirenut ช่วย เพื่อป้องกันไฟรั่ว		



BLUE HOME รับตรวจบ้าน และคอนโด

เลขที่ 333/234 หมู่ 11 ซอยกิ่งแก้ว 37 ถนนกิ่งแก้ว ตำบลราชาเทวะ อำเภอบางพลี จังหวัดสมุทรปราการ 10540

โทร. 098-929-9296 และ 092-495-9696

โครงการ ลัดดาารมย์ ซัยพฤกษ์-แจ้งวัฒนะ

บ้านเลขที่ 88/1xx

หน้า 47

ลูกค้า คุณxxxxxxxxxxxx

โทรศัพท์ xxxxxxxxxxxx

รายงานระบบตู้ควบคุมไฟ

ลำดับ	งาน	รายการแก้ไข / รายละเอียด
1.9	สายกราวด์(G)	<input checked="" type="checkbox"/> เชี่ยว (ตามมาตรฐาน)
		<input type="checkbox"/> (สีสายไฟไม่ตรงตามมาตรฐานแต่ใช้งานได้)
	-การติดตั้ง	<input checked="" type="checkbox"/> ติดตั้งเรียบร้อย/ใช้งานได้ตามปกติ
		<input type="checkbox"/> มีข้อบกพร่อง คือ
		<input type="checkbox"/> ขนาดไม่เหมาะสมกับโหลดไฟฟ้า วงจรที่..... (ควรใช้สายขนาด)
		<input type="checkbox"/> ทองแดงสายไฟไม่ล ได้แก่วงจรที่
		<input type="checkbox"/> การต่อเชื่อมสายไฟภายในตู้ควรใช้ wirenut ช่วย เพื่อป้องกันไฟรั่ว
		<input type="checkbox"/> ติดตั้งไม่เรียบร้อย เนื่องจาก
1.10	สติ๊กเกอร์ตู้	<input type="checkbox"/> ติดตั้งเรียบร้อย <input type="checkbox"/> ควรเปลี่ยนเป็นพิมพ์ให้เรียบร้อย
		<input type="checkbox"/> มีข้อบกพร่อง คือ <input type="checkbox"/> การใช้งานไม่ถูกตำแหน่ง
		<input checked="" type="checkbox"/> ยังไม่ได้ติดตั้ง
1.11	ช่องอุดSPARE	<input checked="" type="checkbox"/> ติดตั้งเรียบร้อย <input type="checkbox"/> ไม่มีช่องว่าง (จำนวนช่องเต็ม)
		<input type="checkbox"/> มีข้อบกพร่อง คือ
		<input type="checkbox"/> ยังไม่ได้ติดตั้ง
2	ระบบทีวี	
	-ตำแหน่ง	
	-สายเมน	<input checked="" type="checkbox"/> อยู่บนฝ้าเพดาน
	-สายย่อย	<input type="checkbox"/> อยู่ส่วนกลาง <input checked="" type="checkbox"/> อยู่บนฝ้าเพดาน
	-กล่องทีวี	<input type="checkbox"/> ไม่ได้ติดตั้ง
		<input type="checkbox"/> ติดตั้งเรียบร้อย
		<input checked="" type="checkbox"/> มีข้อบกพร่อง คือ ยังไม่ปิดฝา <input type="checkbox"/> ยึดน้อยไม่ครบ
		<input type="checkbox"/> มีคำแนะนำ คือ ควรติดป้ายชื่อหน้ากล่องระบุ TV
	-ตัวเชื่อมสาย (Splitter)	<input checked="" type="checkbox"/> ไม่ได้ติดตั้ง
		<input type="checkbox"/> ติดตั้งแล้ว เป็นชนิด Splitter/Tap of WAY
<input type="checkbox"/> มีข้อบกพร่อง คือ		
<input type="checkbox"/> ยังไม่ได้เข้าปลายสายกับตัวเชื่อมสัญญาณ		
<input type="checkbox"/> เข้าปลายสายกับตัวเชื่อมสัญญาณไม่เรียบร้อย		



BLUE HOME รั้วตรวจบ้าน และคอนโด

เลขที่ 333/234 หมู่ 11 ซอยกิ่งแก้ว 37 ถนนกิ่งแก้ว ตำบลราชาเทวะ อำเภอบางพลี จังหวัดสมุทรปราการ 10540

โทร. 098-929-9296 และ 092-495-9696

โครงการ ลัดดาารมย์ ซัยพฤกษ์-แจ้งวัฒนะ

บ้านเลขที่ 88/1xx

หน้า 48

ลูกค้า คุณxxxxxxxxxxxxx

โทรศัพท์ xxxxxxxxxxxxx

รายงานระบบตู้ควบคุมไฟ

ลำดับ	งาน	รายการแก้ไข / รายละเอียด
3	ระบบโทรศัพท์	
	-ตำแหน่ง	
	-สายเมน	<input checked="" type="checkbox"/> อยู่บนฝ้าชายคาหน้าบ้าน
	-สายย่อย	<input type="checkbox"/> อยู่ส่วนกลาง <input checked="" type="checkbox"/> อยู่ในกล่องโทรศัพท์(ข้างตู้ไฟ)
	-กล่องโทรศัพท์	<input type="checkbox"/> ไม่ได้ติดตั้ง
		<input checked="" type="checkbox"/> ติดตั้งเรียบร้อย
		<input type="checkbox"/> มีข้อบกพร่อง คือ <input type="checkbox"/> ยึดไม่ดีไม่ครบ
		<input checked="" type="checkbox"/> มีคำแนะนำ คือ ควรติดป้ายชื่อหน้ากล่องระบุ TC หรือ TEL
	-ตัวรวมสาย	<input checked="" type="checkbox"/> ไม่ได้ติดตั้ง
		<input type="checkbox"/> ติดตั้งเรียบร้อย
		<input type="checkbox"/> มีข้อบกพร่อง คือ
		<input type="checkbox"/> ยังไม่ได้เข้าปลายสายกับตัวเชื่อมสัญญาณ
<input type="checkbox"/> เข้าปลายสายกับตัวเชื่อมสัญญาณไม่เรียบร้อย		
4	ไฟฟ้าฉุกเฉิน	
	-การติดตั้ง	<input type="checkbox"/> ไม่ได้ติดตั้ง(สเปกโครงการ) <input checked="" type="checkbox"/> ติดตั้งเรียบร้อย/ใช้งานได้ตามปกติ
5	เครื่องปรับอากาศ	
	-การติดตั้ง	<input type="checkbox"/> ติดตั้งเครื่องแล้ว <input checked="" type="checkbox"/> ยังไม่ติดตั้งเครื่อง
	-การใช้งาน	<input type="checkbox"/> ใช้งานได้ตามปกติ
		<input type="checkbox"/> มีข้อบกพร่อง คือ <input type="checkbox"/> ไม่เย็นได้แก่ห้อง.....
<input type="checkbox"/> คอยล์ร้อนมีเสียงดัง บริเวณ <input type="checkbox"/> อื่นๆ.....		



BLUE HOME รับตรวจบ้าน และคอนโด

เลขที่ 333/234 หมู่ 11 ซอยกิ่งแก้ว 37 ถนนกิ่งแก้ว ตำบลราชาเทวะ อำเภอบางพลี จังหวัดสมุทรปราการ 10540

โทร. 098-929-9296 และ 092-495-9696

โครงการ ลัดดาารมย์ ซัยยพฤกษ์-แจ้งวัฒนะ

บ้านเลขที่ 88/1xx

หน้า 49

ลูกค้า คุณxxxxxxxxxxxxx

โทรศัพท์ xxxxxxxxxxxxx

รายงานระบบตู้ควบคุมไฟ

No.Circuit	รายการโหลด	ขนาดสายไฟ (mm ²)	ขนาดเบรกเกอร์ (Amp)	สถานะ
วงจรที่ 1	ปลั๊ก ชั้นล่าง	4	16	ใช้งานปกติ
วงจรที่ 2	ปลั๊ก ชั้นล่าง	4	16	ใช้งานปกติ
วงจรที่ 3	แสงสว่าง ชั้นล่าง	2.5	10	ใช้งานปกติ
วงจรที่ 4	ไฟหัวเสา. กริ่งประตู	2.5	10	ใช้งานปกติ
วงจรที่ 5	แอร์ ห้องนอน 4	4	20	ใช้งานปกติ
วงจรที่ 6	เครื่องทำน้ำอุ่น ห้องน้ำ 4	6	25	ใช้งานปกติ
วงจรที่ 7	ปั้มน้ำ	4	16	ใช้งานปกติ
วงจรที่ 8	ประตูอัตโนมัติ	2.5	10	ใช้งานปกติ
วงจรที่ 9	ว่าง	-	-	-
วงจรที่ 10	ว่าง	-	-	-
วงจรที่ 11	ว่าง	-	-	-
วงจรที่ 12	ว่าง	-	-	-
วงจรที่ 13	ปลั๊ก ชั้นบน	4	16	ใช้งานปกติ
วงจรที่ 14	แสงสว่าง ชั้นบน	2.5	10	ใช้งานปกติ
วงจรที่ 15	แอร์ ห้องนอน 1	6	25	ใช้งานปกติ
วงจรที่ 16	แอร์ ห้องนอน 2	4	20	ใช้งานปกติ
วงจรที่ 17	แอร์ ห้องนอน 3	4	20	ใช้งานปกติ
วงจรที่ 18	แอร์ ห้องอาหาร ชั้นล่าง	6	25	ใช้งานปกติ
วงจรที่ 19	แอร์ ห้องรับแขก ชั้นล่าง	4	20	ใช้งานปกติ
วงจรที่ 20	เครื่องทำน้ำอุ่น ห้องน้ำ 1	6	32	ใช้งานปกติ
วงจรที่ 21	เครื่องทำน้ำอุ่น ห้องน้ำ 2	6	25	ใช้งานปกติ
วงจรที่ 22	เครื่องทำน้ำอุ่น ห้องน้ำ 3	6	25	ใช้งานปกติ
วงจรที่ 23	ว่าง	-	-	-
วงจรที่ 24	ว่าง	-	-	-
วงจรที่ 25				
วงจรที่ 26				
วงจรที่ 27				
วงจรที่ 28				