



เลขที่ 333/234 หมู่ 11 ซอยกิ่งแก้ว 37 ถนนกิ่งแก้ว ตำบลราชาเทวะ อำเภอบางพลี จังหวัดสมุทรปราการ 10540

โทร. 098-929-9296 และ 092-495-9696

โครงการ The Palm Pattanakarn 38

ลูกค้า คุณxxxxxxxxxxxx

บ้านเลขที่ 762/xx

เบอร์โทรติดต่อ 081-xxxxxxx

เข้าตรวจครั้งที่ 1 วันที่ xxxxxxxx

E-mail (ลูกค้า) xxxxxxxxxxxx

E-mail (โครงการ) tamapvang@hotmail.com kutipong_c@pruksa.com

"BLUE HOME" เป็นการรวมตัวของทีมงานวิศวกรมืออาชีพที่ผ่านประสบการณ์

ด้านการสร้างบ้านโครงการบ้านจัดสรรมากกว่า 15 ปี

เพื่อให้ท่านได้มีบ้านที่หมดปัญหาความใจภายหลังการโอนกรรมสิทธิ์พร้อมเข้าอยู่อาศัย

ไว้วางใจเลือกเรา **"BLUE HOME"** เป็นตัวแทนของท่านในตรวจรับมอบบ้าน และคอนโดมิเนียม



BLUE HOME รับตรวงบ้าน และคอนโด

เลขที่ 333/234 หมู่ 11 ซอยกิ่งแก้ว 37 ถนนกิ่งแก้ว ตำบลราชาเทวะ อำเภอบางพลี จังหวัดสมุทรปราการ 10540

โทร. 098-929-9296 และ 092-495-9696

โครงการ The Palm Pattanakarn 38

บ้านเลขที่ 762/xx

ลูกค้า คุณxxxxxxxxxxxx

โทรศัพท์ 081-xxxxxxxx

สารบัญ

รายการ	หน้าที่
แบบแปลน และตำแหน่งของห้อง	1
บันไดเพดาน	2 - 2
ห้องน้ำ 1	3 - 5
ห้องน้ำ 2	5 - 6
ห้องน้ำ 3	6 - 8
ระเบียง 1	8 - 9
ระเบียง 2	9 - 10
ห้องนอน 1	10 - 12
ห้องนอน 2	12 - 13
ห้องนอน 3	13 - 14
โถงบันไดชั้น 2	15 - 16
บันได	16 - 18
ห้องน้ำ 4	18 - 19
ห้องเก็บของ	20 - 20
โถงล่าง	20 - 23
ห้องครัว	23 - 24
หน้าบ้าน	25 - 27
นอกชาย	27 - 27
หลังบ้าน	27 - 28
นอกขวา	28 - 29
ห้องน้ำ 5	29 - 31
ห้องแม่บ้าน	31 - 32
รั้วแบ่งแปลง	32 - 32
จัดสวน+โดยรอบ	32 - 33
รั้วหน้าบ้าน + อื่นๆ	33 - 36
รายงานระบบไฟฟ้า	37 - 41

โครงการ The Palm Pattanakarn 38

บ้านเลขที่ 762/xx

หน้า 1

ลูกค้า คุณxxxxxxxxxxxx

โทรศัพท์ 081-xxxxxxxx

แบบแปลน และตำแหน่งของห้อง



แปลนพื้นที่ 2



แปลนพื้นที่ 1

โครงการ The Palm Pattanakarn 38

บ้านเลขที่ 762/xx

หน้า 2

ลูกค้า คุณxxxxxxxxxxxx

โทรศัพท์ 081-xxxxxxx

รายการแก้ไข

Item 1



บริเวณ	บนฝ้าเพดาน
งาน	ฉนวนกันความร้อน
รายการ	ฉนวนกันความร้อนด้านหน้าบ้าน ฉีกขาด

Item 2



บริเวณ	บนฝ้าเพดาน
งาน	ท่อร้อยสายไฟ
รายการ	เก็บเศษปูนและเดินท่อร้อยสายไฟ ด้านห้องน้ำ 2 ให้เรียบร้อย

Item 3



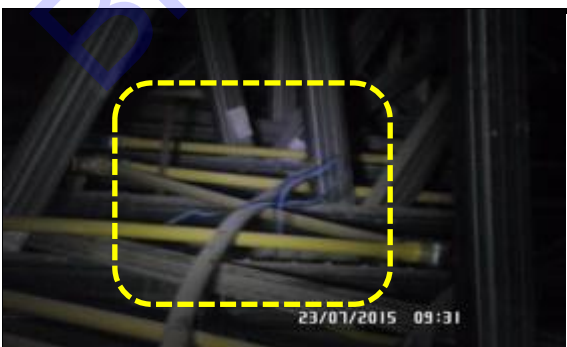
บริเวณ	บนฝ้าเพดาน
งาน	สายไฟ
รายการ	ต่อสายไฟในบล็อก โดยใช้วายนัท

Item 4



บริเวณ	บนฝ้าเพดาน
งาน	บล็อก TV
รายการ	ติดตั้งฝ้าปิด บล็อก TV

Item 5



บริเวณ	บนฝ้าเพดาน
งาน	ท่อร้อยสายไฟ
รายการ	เดินท่อร้อยสายไฟ บริเวณกลางบ้าน

Item 6



บริเวณ	บนฝ้าเพดาน
งาน	ฝ้าเพดาน
รายการ	ตรวจสอบชนิดฝ้าเพดาน บริเวณห้องน้ำว่า เป็นรุ่นกันชื้นหรือไม่

โครงการ The Palm Pattanakarn 38

บ้านเลขที่ 762/xx

หน้า 3

ลูกค้า คุณxxxxxxxxxxxx

โทรศัพท์ 081-xxxxxxx

รายการแก้ไข

Item 7



บริเวณ	ห้องน้ำ 1
งาน	ฝ้าเพดาน
รายการ	เก็บแตงผิวสีขอบฝ้าเพดาน โดยรอบ

Item 8



บริเวณ	ห้องน้ำ 1
งาน	ฝ้าเพดาน
รายการ	ขอบฝ้าเพดานด้านข้าง เลื่อยไม่ได้แนว

Item 9



บริเวณ	ห้องน้ำ 1
งาน	ฝ้าเพดาน
รายการ	เก็บสีฝ้าเพดานกลางห้อง

Item 10



บริเวณ	ห้องน้ำ 1
งาน	ฝ้าเพดาน
รายการ	ตัดสีฝ้าเพดาน ขอบโคมไฟ

Item 11



บริเวณ	ห้องน้ำ 1
งาน	ทึบอ่างล้างหน้า
รายการ	เก็บแตงซีเมนต์ ขอบทึบอ่างล้างหน้าให้เต็ม

Item 12



บริเวณ	ห้องน้ำ 1
งาน	อ่างล้างหน้า
รายการ	แกะพลาสติกออกจาก Over Flow อ่างล้างหน้า

โครงการ The Palm Pattanakarn 38

บ้านเลขที่ 762/xx

หน้า 4

ลูกค้า คุณxxxxxxxxxxxx

โทรศัพท์ 081-xxxxxxx

รายการแก้ไข

Item 13



บริเวณ	ห้องน้ำ 1
งาน	ท้อปหิน
รายการ	แต่งยาแนวใต้จุกท้อปหิน ชักโครก

Item 14



บริเวณ	ห้องน้ำ 1
งาน	สต้อปวาล์ว
รายการ	เก็บแต่งยาแนว ขอบสต้อปวาล์ว

Item 15



บริเวณ	ห้องน้ำ 1
งาน	สุขภัณฑ์
รายการ	แกะพลาสติกออกจาก สุขภัณฑ์

Item 16



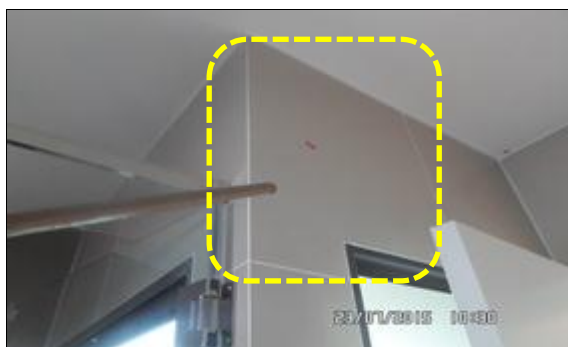
บริเวณ	ห้องน้ำ 1
งาน	ผนัง
รายการ	กระเบื้องผนังข้างชักโครก ขอบไม่เสมอ

Item 17



บริเวณ	ห้องน้ำ 1
งาน	ผนัง
รายการ	กระเบื้องผนังตรงข้ามฝักบัว ล่อน

Item 18



บริเวณ	ห้องน้ำ 1
งาน	ผนัง
รายการ	กระเบื้องผนังตรงข้ามอ่างล้างหน้า ล่อน

โครงการ The Palm Pattanakarn 38

บ้านเลขที่ 762/xx

หน้า 5

ลูกค้า คุณxxxxxxxxxxxx

โทรศัพท์ 081-xxxxxxxx

รายการแก้ไข

Item 19



บริเวณ	ห้องน้ำ 1
งาน	ผนัง
รายการ	แก้ไขรอยขีดข่วนผนังขอบเฟรมหน้าต่าง

Item 20



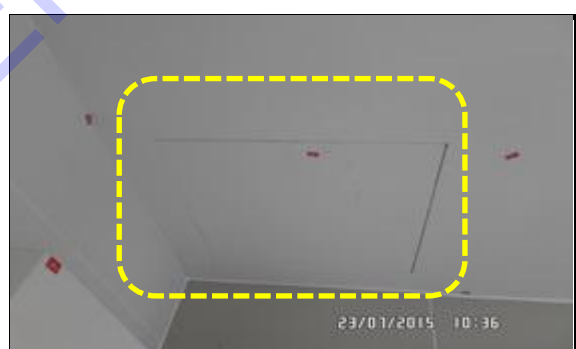
บริเวณ	ห้องน้ำ 1
งาน	วงกบ,บานประตู
รายการ	เก็บขีดแตงผิวสี วงกบและบานประตู

Item 21



บริเวณ	ห้องน้ำ 1
งาน	ผนัง
รายการ	เก็บแตงผิวสี ผนังปูนด้านกันสาด

Item 22



บริเวณ	ห้องน้ำ 2
งาน	ฝ้าเพดาน
รายการ	แตงผิวสีฝ้าเพดานเซอร์วิส

Item 23



บริเวณ	ห้องน้ำ 2
งาน	ฝ้าเพดาน
รายการ	เก็บสีฝ้าเพดานกลางห้อง

Item 24



บริเวณ	ห้องน้ำ 2
งาน	ฝ้าเพดาน
รายการ	เก็บแตงผิวสีขอบฝ้าเพดาน โดยรอบ+หน้าประตูเล็กน้อยไม่ได้แนว

โครงการ The Palm Pattanakarn 38

บ้านเลขที่ 762/xx

หน้า 6

ลูกค้า คุณxxxxxxxxxxxx

โทรศัพท์ 081-xxxxxxxx

รายการแก้ไข

Item 25



บริเวณ	ห้องน้ำ 2
งาน	ตู้อ่างล้างหน้า
รายการ	ทำความสะอาดตู้อ่างล้างหน้า

Item 26



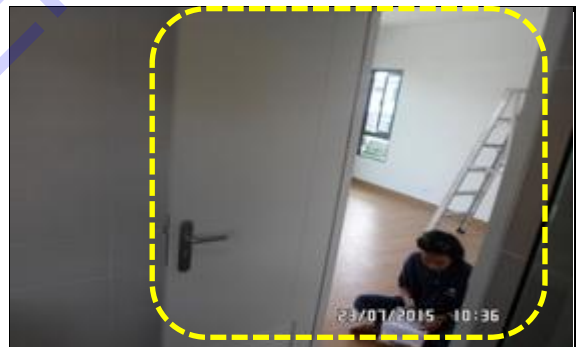
บริเวณ	ห้องน้ำ 2
งาน	ผนัง
รายการ	แก้ไขรอยขีดข่วน+ทำความสะอาดผนังส่วนเปียก

Item 27



บริเวณ	ห้องน้ำ 2
งาน	ผนัง
รายการ	แกะวัสดุออกจาก ผนังส่วนเปียก

Item 28



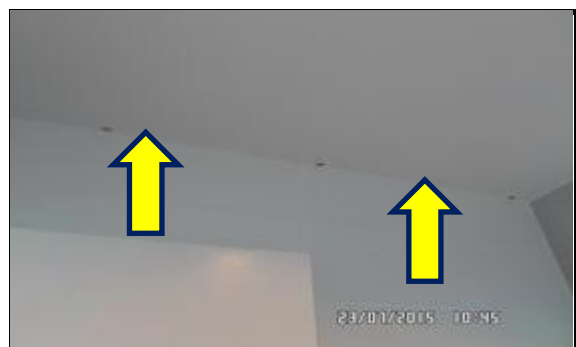
บริเวณ	ห้องน้ำ 2
งาน	วงกบ,บานประตู
รายการ	เก็บขีดแต่งผิวสี วงกบและบานประตู

Item 29



บริเวณ	ห้องน้ำ 2
งาน	พื้น
รายการ	เก็บแต่งซิลิโคนใต้พื้นตัวจบ

Item 30



บริเวณ	ห้องน้ำ 3
งาน	ฝ้าเพดาน
รายการ	เก็บแต่งผิวสีขอบฝ้าเพดาน โดยรอบ

โครงการ The Palm Pattanakarn 38

บ้านเลขที่ 762/xx

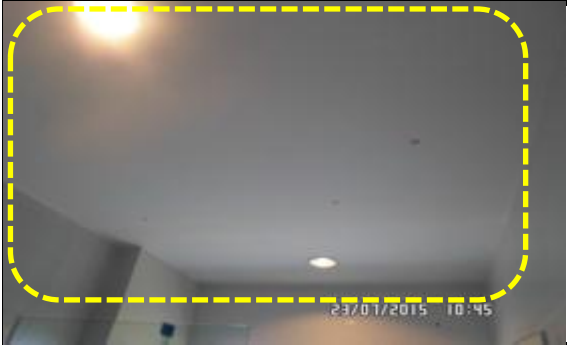
หน้า 7

ลูกค้า คุณxxxxxxxxxxxx

โทรศัพท์ 081-xxxxxxxx

รายการแก้ไข

Item 31



บริเวณ	ห้องน้ำ 3
งาน	ฝ้าเพดาน
รายการ	เก็บสีฝ้าเพดานกลางห้อง

Item 32



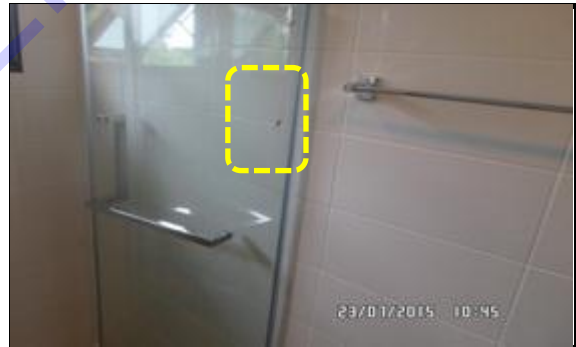
บริเวณ	ห้องน้ำ 3
งาน	ผนัง
รายการ	แต่งยาแนว ผนังโมเสคข้างอ่างล้างหน้า

Item 33



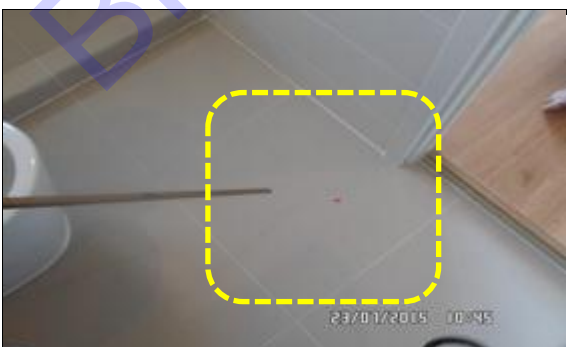
บริเวณ	ห้องน้ำ 3
งาน	ผนัง
รายการ	ผนังโมเสคข้างชักโครก บิดเบี้ยว

Item 34



บริเวณ	ห้องน้ำ 3
งาน	ผนัง
รายการ	แก้ไขรอบขีดชนผนังข้างจากอาบน้ำ+เก็บ แต่งยาแนว

Item 35



บริเวณ	ห้องน้ำ 3
งาน	พื้น
รายการ	กระเบื้องพื้นหน้าชักโครก ล่อน

Item 36



บริเวณ	ห้องน้ำ 3
งาน	วงกบ,บานประตู
รายการ	เก็บขีดแต่งผิวสี วงกบและบานประตู

โครงการ The Palm Pattanakarn 38

บ้านเลขที่ 762/xx

หน้า 8

ลูกค้า คุณxxxxxxxxxxxx

โทรศัพท์ 081-xxxxxxxx

รายการแก้ไข

Item 37



บริเวณ	ห้องน้ำ 3
งาน	พื้น
รายการ	เก็บแต่งซิลิโคนใต้พื้นตัวจบ

Item 38



บริเวณ	ห้องน้ำ 3
งาน	หน้าต่าง
รายการ	ติดตั้งจุกปิดเฟรมหน้าต่าง

Item 39



บริเวณ	ห้องน้ำ 3
งาน	สุขภัณฑ์
รายการ	แกะพลาสติกออกจาก สุขภัณฑ์

Item 40



บริเวณ	ห้องน้ำ 3
งาน	ท้อปหิน
รายการ	แก้ไขน้ำรั่วซึมบริเวณขอบท้อปหลังชักโครก+ เก็บแต่งซิลิโคน

Item 41



บริเวณ	ระเบียง 1
งาน	ฝ้าเพดาน
รายการ	เก็บแต่งผิวสี ฝ้าชายคาโดยรอบ

Item 42



บริเวณ	ระเบียง 1
งาน	ผนัง
รายการ	เก็บแต่งผิวสี ผนังปูนโดยรอบ

โครงการ The Palm Pattanakarn 38

บ้านเลขที่ 762/xx

หน้า 9

ลูกค้า คุณxxxxxxxxxxxx

โทรศัพท์ 081-xxxxxxx

รายการแก้ไข

Item 43



บริเวณ	ระเบียง 1
งาน	ราวกันตก
รายการ	ฝากรอบตีนเสาราวกันตก ติดตั้งไม่แน่น

Item 44



บริเวณ	ระเบียง 1
งาน	พื้น
รายการ	เก็บแต่งผิวสีพื้นกันสาด ด้านหน้า

Item 45



บริเวณ	ระเบียง 1
งาน	ประตู
รายการ	ซีลซิลิโคนปิดรางประตู

Item 46



บริเวณ	ระเบียง 1
งาน	พื้น
รายการ	แก้ไขกระเบื้องพื้น ล่อน

Item 47



บริเวณ	ระเบียง 1
งาน	ประตู
รายการ	เฟรมประตู มีรอยขีดข่วน

Item 48



บริเวณ	ระเบียง 2
งาน	ฝ้าเพดาน
รายการ	เก็บแต่งผิวสี ฝ้าชายคาโดยรอบ

โครงการ The Palm Pattanakarn 38

บ้านเลขที่ 762/xx

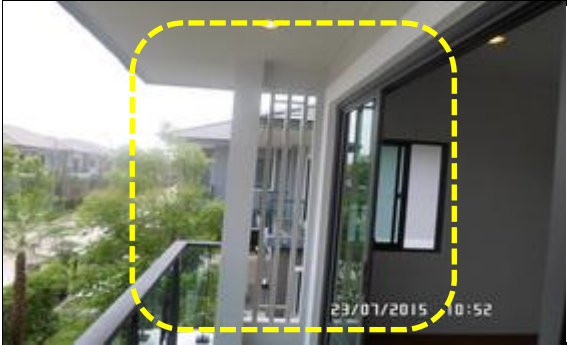
หน้า 10

ลูกค้า คุณxxxxxxxxxxxx

โทรศัพท์ 081-xxxxxxxx

รายการแก้ไข

Item 49



บริเวณ	ระเบียง 2
งาน	ผนัง
รายการ	เก็บแต่งผิวสี ผนังปูนโดยรอบ

Item 50



บริเวณ	ระเบียง 2
งาน	ราวกันตก
รายการ	ฝ้าครอบตีนเสาราวกันตก ติดตั้งไม่แน่น

Item 51



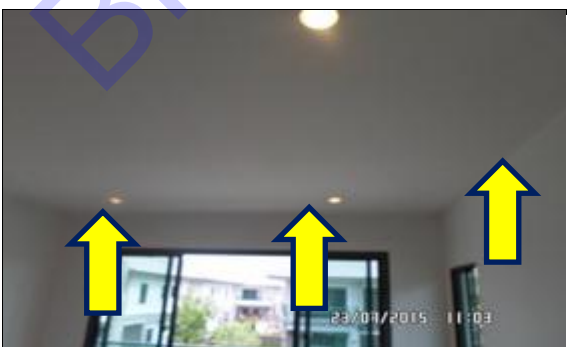
บริเวณ	ระเบียง 2
งาน	ผนัง
รายการ	เก็บสีผนังประดับ ขอบราวกันตก

Item 52



บริเวณ	ระเบียง 2
งาน	ธรณีประตู
รายการ	เก็บแต่งผิวสี ธรณีประตู

Item 53



บริเวณ	ห้องนอน 1
งาน	ฝ้าเพดาน
รายการ	เก็บแต่งผิวสีขอบฝ้าเพดาน โดยรอบ

Item 54



บริเวณ	ห้องนอน 1
งาน	ฝ้าเพดาน
รายการ	เก็บสีฝ้าเพดานกลางห้อง

โครงการ The Palm Pattanakarn 38

บ้านเลขที่ 762/xx

หน้า 11

ลูกค้า คุณxxxxxxxxxxxx

โทรศัพท์ 081-xxxxxxxx

รายการแก้ไข

Item 55



บริเวณ	ห้องนอน 1
งาน	ประตู
รายการ	เปลี่ยนกระจกประตูระเบียง มีรอยขีดข่วน

Item 56



บริเวณ	ห้องนอน 1
งาน	บัวพื้น
รายการ	เก็บแต่งซิลิโคน บัวพื้นโดยรอบ

Item 57



บริเวณ	ห้องนอน 1
งาน	พื้น
รายการ	เก็บแต่งซิลิโคนพื้นตัวจบหน้าประตูระเบียง

Item 58



บริเวณ	ห้องนอน 1
งาน	ผนัง
รายการ	แต่งผิวผนัง ด้านสวิทช์ไฟทางเข้า

Item 59



บริเวณ	ห้องนอน 1
งาน	ผนัง
รายการ	รอยต่อผนังหน้าห้องหน้า แตกร้าว

Item 60



บริเวณ	ห้องนอน 1
งาน	วงกบ,บานประตู
รายการ	เก็บขัดแต่งผิวสี วงกบและบานประตู

โครงการ The Palm Pattanakarn 38

บ้านเลขที่ 762/xx

หน้า 12

ลูกค้า คุณxxxxxxxxxxxx

โทรศัพท์ 081-xxxxxxx

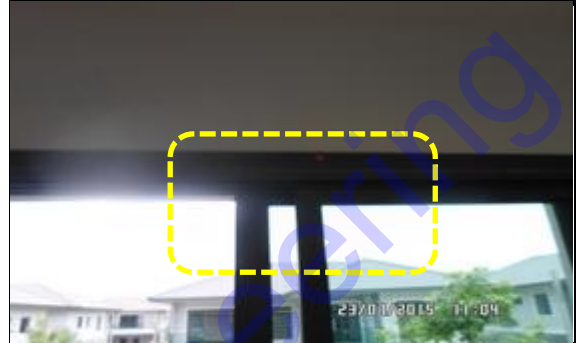
รายการแก้ไข

Item 61



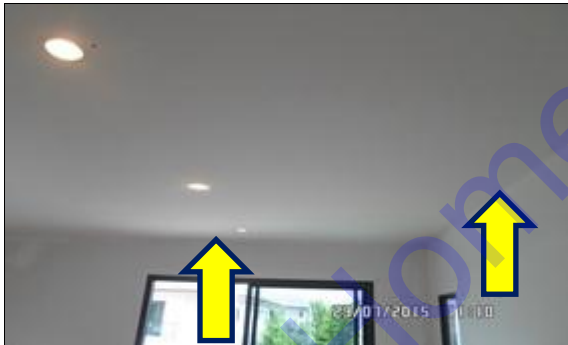
บริเวณ	ห้องนอน 1
งาน	พื้น
รายการ	เก็บแต่งซิดิโคนพื้นติดวงกบประตู

Item 62



บริเวณ	ห้องนอน 1
งาน	ประตู
รายการ	เฟรมประตูระเบียง มีรอยขีดข่วน

Item 63



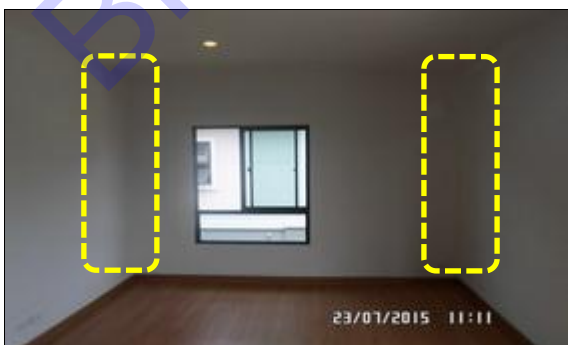
บริเวณ	ห้องนอน 2
งาน	ฝ้าเพดาน
รายการ	เก็บแต่งผิวสีขอบฝ้าเพดาน โดยรอบ

Item 64



บริเวณ	ห้องนอน 2
งาน	ฝ้าเพดาน
รายการ	เก็บสีฝ้าเพดานกลางห้อง

Item 65



บริเวณ	ห้องนอน 2
งาน	ผนัง
รายการ	แก้ไขมุมผนังที่แตกร้าวและผิวไม่เรียบ ทูมมูม

Item 66



บริเวณ	ห้องนอน 2
งาน	ผนัง
รายการ	ผนังด้านระเบียงผิวไม่เรียบ

โครงการ The Palm Pattanakarn 38

บ้านเลขที่ 762/xx

หน้า 13

ลูกค้า คุณxxxxxxxxxxxx

โทรศัพท์ 081-xxxxxxx

รายการแก้ไข

Item 67



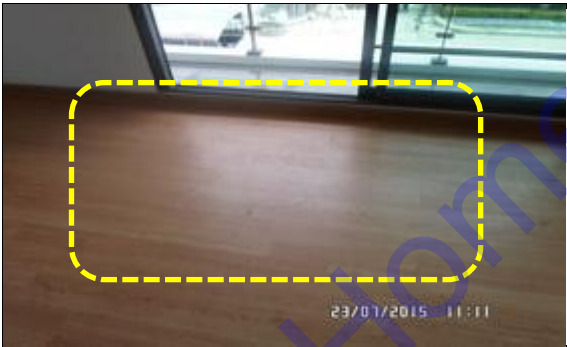
บริเวณ	ห้องนอน 2
งาน	บัวพื้น
รายการ	เก็บแต่งซิลิโคน บัวพื้นโดยรอบ+แก้ไขพื้น ยวบ บริเวณขอบโดยรอบ

Item 68



บริเวณ	ห้องนอน 2
งาน	หน้าากาสวิตซ์ไฟ
รายการ	หน้าากาสวิตซ์ไฟทางเข้า ไม่แน่น

Item 69



บริเวณ	ห้องนอน 2
งาน	พื้น
รายการ	รอยต่อพื้นไม้หน้าระเบียงห่าง

Item 70



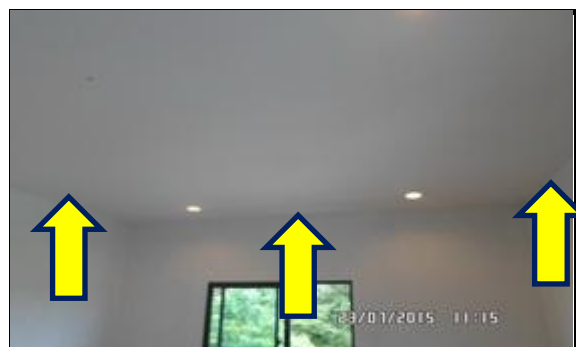
บริเวณ	ห้องนอน 2
งาน	บานพับ
รายการ	เปลี่ยนสกรูบานพับ (สีไม่เหมือน)

Item 71



บริเวณ	ห้องนอน 3
งาน	พื้น
รายการ	เก็บซิลิโคนพื้นติดวงกบประตู

Item 72



บริเวณ	ห้องนอน 3
งาน	ฝ้าเพดาน
รายการ	เก็บแต่งผิวสีขอบฝ้าเพดานโดยรอบ

โครงการ The Palm Pattanakarn 38

บ้านเลขที่ 762/xx

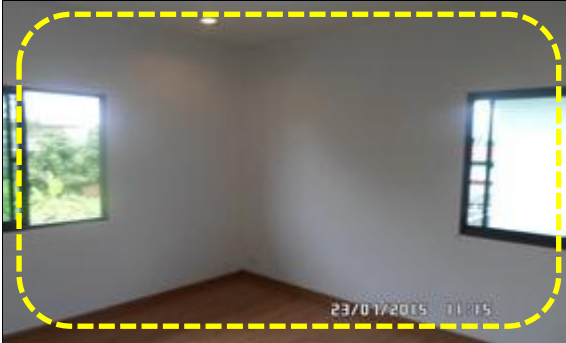
หน้า 14

ลูกค้า คุณxxxxxxxxxxxx

โทรศัพท์ 081-xxxxxxxx

รายการแก้ไข

Item 73



บริเวณ	ห้องนอน 3
งาน	ผนัง
รายการ	แก้ไขผนังปูนผิวไม่เรียบ (ตรวจสอบโดยรอบ)

Item 74



บริเวณ	ห้องนอน 3
งาน	บัวพื้น
รายการ	เก็บแต่งซิลิโคน บัวพื้นโดยรอบ

Item 75



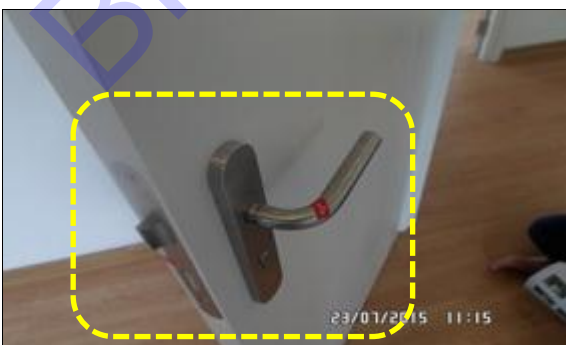
บริเวณ	ห้องนอน 3
งาน	ผนัง
รายการ	เก็บแต่งผิวสีผนังขอบเฟรมหน้าต่าง ภายนอก

Item 76



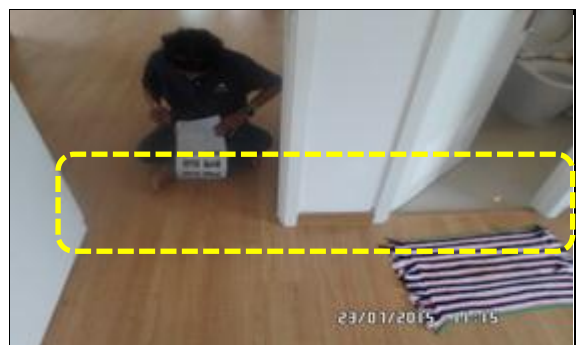
บริเวณ	ห้องนอน 3
งาน	วงกบ,บานประตู
รายการ	เก็บขัดแต่งผิวสี วงกบและบานประตู 2 ชุด

Item 77



บริเวณ	ห้องนอน 3
งาน	ประตู
รายการ	ลูกบิดประตูทางเข้า มีรอยขีดข่วน

Item 78



บริเวณ	ห้องนอน 3
งาน	พื้น
รายการ	เก็บแต่งซิลิโคนพื้นดินวงกบประตู

โครงการ The Palm Pattanakarn 38

บ้านเลขที่ 762/xx

หน้า 15

ลูกค้า คุณxxxxxxxxxxxx

โทรศัพท์ 081-xxxxxxxx

รายการแก้ไข

Item 79



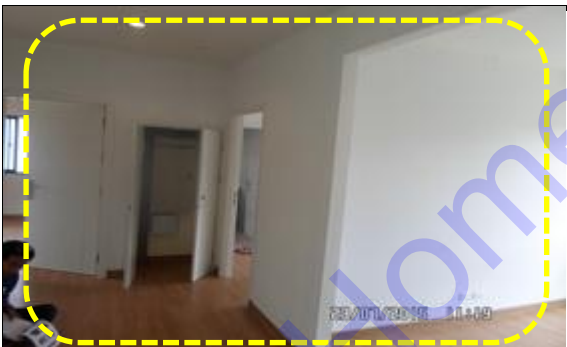
บริเวณ	โถงบันไดชั้น 2
งาน	ฝ้าเพดาน
รายการ	เก็บแต่งผิวสีขอบฝ้าเพดาน โดยรอบ

Item 80



บริเวณ	โถงบันไดชั้น 2
งาน	ฝ้าเพดาน
รายการ	เก็บแต่งผิสี ฝ้าเพดานขอบโคมไฟ ทุกชุด

Item 81



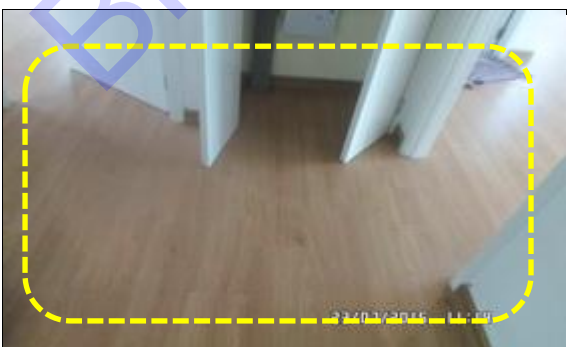
บริเวณ	โถงบันไดชั้น 2
งาน	ผนัง
รายการ	แก้ไขผนังปูนผิวไม่เรียบ (ตรวจสอบโดยรอบ)

Item 82



บริเวณ	โถงบันไดชั้น 2
งาน	บัวพื้น
รายการ	เก็บแต่งซिलิโคน บัวพื้นโดยรอบ

Item 83



บริเวณ	โถงบันไดชั้น 2
งาน	พื้น
รายการ	เก็บแต่งซิลิโคนพื้นติดวงกบประตู

Item 84



บริเวณ	โถงบันไดชั้น 2
งาน	วงกบ
รายการ	เฟรมวงกบห้องนอน 2 ติดตั้งไม่แน่น

โครงการ The Palm Pattanakarn 38

บ้านเลขที่ 762/xx

หน้า 16

ลูกค้า คุณxxxxxxxxxxxx

โทรศัพท์ 081-xxxxxxxx

รายการแก้ไข

Item 85



บริเวณ	โถงบันไดชั้น 2
งาน	วงกบประตู
รายการ	เก็บขีดแตงผิวสี วงกบประตูทุกห้อง

Item 86



บริเวณ	โถงบันไดชั้น 2
งาน	วงกบ,บานประตู
รายการ	เก็บขีดแตงผิวสี วงกบและบานประตู (ตู้ไฟ)

Item 87



บริเวณ	โถงบันไดชั้น 2
งาน	บัวพื้น
รายการ	เก็บแตงผนังหลังบัวพื้น ห้องตู้ไฟ

Item 88



บริเวณ	โถงบันไดชั้น 2
งาน	รางวายุเวย์
รายการ	สกรูวรางวายุเวย์ ติดตั้งไม่เรียบร้อย

Item 89



บริเวณ	บันได
งาน	เสาราวกันตัก
รายการ	แกะกระดาษกาวออกจากหัวเสาราวกันตัก

Item 90



บริเวณ	บันได
งาน	พื้น
รายการ	เก็บแตงซิลิโคนพื้นดินเสาราวกันตัก

โครงการ The Palm Pattanakarn 38

บ้านเลขที่ 762/xx

หน้า 17

ลูกค้า คุณxxxxxxxxxxxx

โทรศัพท์ 081-xxxxxxxx

รายการแก้ไข

Item 91



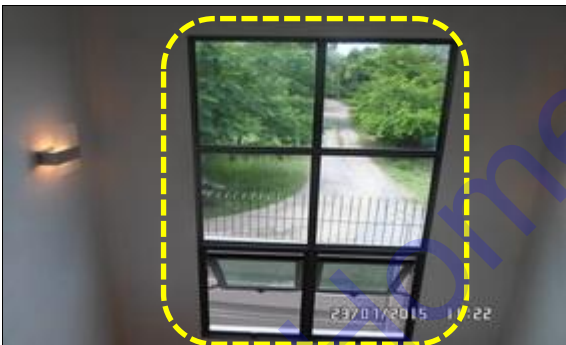
บริเวณ	บันได
งาน	บัวพื้น
รายการ	เก็บขัดแต่งผิวสี บัวพื้นโดยรอบ

Item 92



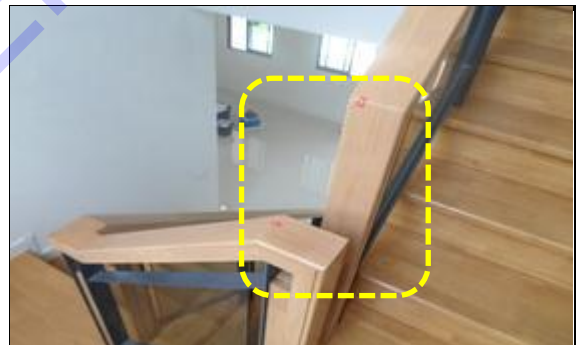
บริเวณ	บันได
งาน	บันได
รายการ	เก็บขัดสีไม้บันไดอีกครั้ง ก่อนส่งมอบบ้าน

Item 93



บริเวณ	บันได
งาน	กระจก
รายการ	ทำความสะอาด กระจกช่องแสง ก่อนส่งมอบบ้าน

Item 94



บริเวณ	บันได
งาน	ราวกันตก
รายการ	แต่งผิวสี รอยต่อไม้ราวกันตก

Item 95



บริเวณ	บันได
งาน	ผนัง
รายการ	เก็บแต่งผิวสีผนังปูน ขอบหน้าต่างภายนอก

Item 96



บริเวณ	บันได
งาน	พื้น
รายการ	ทำความสะอาด+เก็บแต่งซิลิโคน ขอบพื้นตัวจบ ชั้น 2

โครงการ The Palm Pattanakarn 38

บ้านเลขที่ 762/xx

หน้า 18

ลูกค้า คุณxxxxxxxxxxxx

โทรศัพท์ 081-xxxxxxxx

รายการแก้ไข

Item 97



บริเวณ	บันได
งาน	ผนัง
รายการ	แต่งผิวผนังใต้โคมไฟ

Item 98



บริเวณ	บันได
งาน	เหล็กโครงสร้างบันได
รายการ	เก็บสีท้องเหล็กโครงสร้างบันได

Item 99



บริเวณ	ห้องน้ำ 4
งาน	ฝ้าเพดาน
รายการ	เก็บแต่งผิวสีขอบฝ้าเพดาน โดยรอบ

Item 100



บริเวณ	ห้องน้ำ 4
งาน	ฝ้าเพดาน
รายการ	เก็บแต่งผิวสี ฝ้าเพดานขอบโคมไฟ

Item 101



บริเวณ	ห้องน้ำ 4
งาน	ฝ้าเพดาน
รายการ	แต่งผิวสีขอบฝ้าเพดานเซอร์วิส

Item 102



บริเวณ	ห้องน้ำ 4
งาน	ทึบอ่างล้างหน้า
รายการ	เก็บแต่งซิลิโคน ขอบทึบอ่างล้างหน้าให้เต็ม

โครงการ The Palm Pattanakarn 38

บ้านเลขที่ 762/xx

หน้า 19

ลูกค้า คุณxxxxxxxxxxxx

โทรศัพท์ 081-xxxxxxxx

รายการแก้ไข

Item 103



บริเวณ	ห้องน้ำ 4
งาน	ผนัง
รายการ	เก็บแต่งยาแนวผนังปูนโดยรอบที่ไม่เต็ม

Item 104



บริเวณ	ห้องน้ำ 4
งาน	วงกบ,บานประตู
รายการ	เก็บขีดแต่งผิวสี วงกบและบานประตู

Item 105



บริเวณ	ห้องน้ำ 4
งาน	วงกบ
รายการ	เฟรมวงกบหลังประตู ติดตั้งไม่เรียบร้อย

Item 106



บริเวณ	ห้องน้ำ 4
งาน	พื้น
รายการ	แต่งยาแนวกระเบื้องพื้น ขอบ FD

Item 107



บริเวณ	ห้องน้ำ 4
งาน	ที่ใส่กระดาษ
รายการ	แกะเศษวัสดุออกจาก ที่ใส่กระดาษ

Item 108



บริเวณ	ห้องน้ำ 4
งาน	ธรณีประตู
รายการ	แต่งยาแนว ธรณีประตู

โครงการ The Palm Pattanakarn 38

บ้านเลขที่ 762/xx

หน้า 20

ลูกค้า คุณxxxxxxxxxxxx

โทรศัพท์ 081-xxxxxxx

รายการแก้ไข

Item 109



บริเวณ	ห้องเก็บของ
งาน	โครงเหล็กบันได
รายการ	ทำความสะอาด+เก็บสีโครงเหล็กห้องบันได

Item 110



บริเวณ	ห้องเก็บของ
งาน	บัวพื้น
รายการ	เก็บขีดแตงผิวสี บัวพื้นโดยรอบ

Item 111



บริเวณ	ห้องเก็บของ
งาน	โคมไฟ
รายการ	ทำความสะอาดโคมไฟ

Item 112



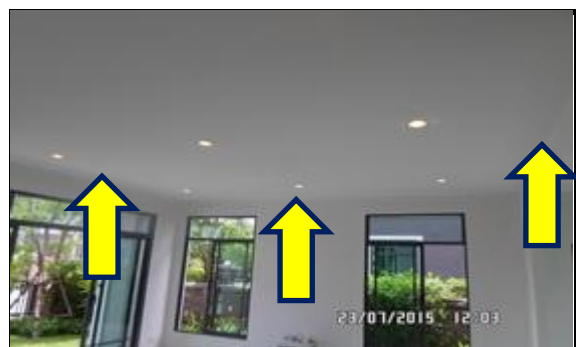
บริเวณ	ห้องเก็บของ
งาน	โคมไฟ
รายการ	อุดโป๊วผนังขอบโคมไฟ

Item 113



บริเวณ	ห้องเก็บของ
งาน	วงกบ
รายการ	เก็บแต่งซิลิโคน ตีนวงกบประตู

Item 114



บริเวณ	โถงล่าง
งาน	ฝ้าเพดาน
รายการ	เก็บแต่งผิวสีขอบฝ้าเพดาน โดยรอบ

โครงการ The Palm Pattanakarn 38

บ้านเลขที่ 762/xx

หน้า 21

ลูกค้า คุณxxxxxxxxxxxx

โทรศัพท์ 081-xxxxxxx

รายการแก้ไข

Item 115



บริเวณ	โถงล่าง
งาน	ฝ้าเพดาน
รายการ	แต่งผิวสี ขอบฝ้าเพดานไฟฉุกเฉิน

Item 116



บริเวณ	โถงล่าง
งาน	ผนัง
รายการ	เก็บแต่งผิวสีผนังปูนที่ผิวไม่เรียบและแตกร้าว โดยรอบ

Item 117



บริเวณ	โถงล่าง
งาน	บัวพื้น
รายการ	เก็บขีดแต่งผิวสี บัวพื้นโดยรอบ

Item 118



บริเวณ	โถงล่าง
งาน	บันได
รายการ	แต่งผิวขอบไม้ได้บันได ด้านล่าง+ซิลิโคน

Item 119



บริเวณ	โถงล่าง
งาน	โครงเหล็กราวกันตก
รายการ	เก็บสีโครงเหล็กราวกันตก

Item 120



บริเวณ	โถงล่าง
งาน	ไม้ราวกันตก
รายการ	เก็บแต่งผิวสีหัวไม้ราวกันตก บริเวณชานพัก

โครงการ The Palm Pattanakarn 38

บ้านเลขที่ 762/xx

หน้า 22

ลูกค้า คุณxxxxxxxxxxxx

โทรศัพท์ 081-xxxxxxx

รายการแก้ไข

Item 121



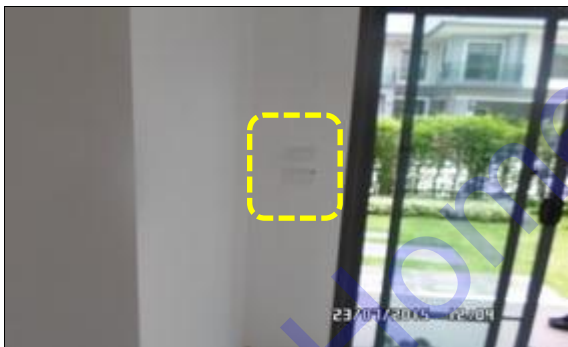
บริเวณ	โถงล่าง
งาน	ผนัง
รายการ	แต่งผิว+อุดโป๊วผนังขอบกันขโมย

Item 122



บริเวณ	โถงล่าง
งาน	พื้น
รายการ	ทำความสะอาด+เก็บแต่งยาแนว กระเบื้อง พื้นก่อนส่งมอบบ้าน+แก้ไขรอยขีดข่วน

Item 123



บริเวณ	โถงล่าง
งาน	สวิตช์ไฟ
รายการ	สวิตช์ไฟหน้าประตูทางเข้าเอียง

Item 124



บริเวณ	โถงล่าง
งาน	ปลั๊กไฟ
รายการ	ปลั๊กไฟข้างเต้ารับ TV ติดตั้งไม่แน่น

Item 125



บริเวณ	โถงล่าง
งาน	พื้น
รายการ	แก้ไขกระเบื้องพื้น บริเวณส่วนรับแขก ขอบไม่ เสมอ (ลูกค้าระบุไม่ต้องแก้ไข)

Item 126



บริเวณ	โถงล่าง
งาน	พื้น
รายการ	แก้ไขกระเบื้องพื้น บริเวณหน้าห้องน้ำ ขอบ ไม่เสมอ (ลูกค้าระบุไม่ต้องแก้ไข)

โครงการ The Palm Pattanakarn 38

บ้านเลขที่ 762/xx

หน้า 23

ลูกค้า คุณxxxxxxxxxxxx

โทรศัพท์ 081-xxxxxxx

รายการแก้ไข

Item 127



บริเวณ	โถงล่าง
งาน	น้ำรั่ว
รายการ	ตรวจสอบและแก้ไขน้ำรั่วซึมจากห้องน้ำ 1

Item 128



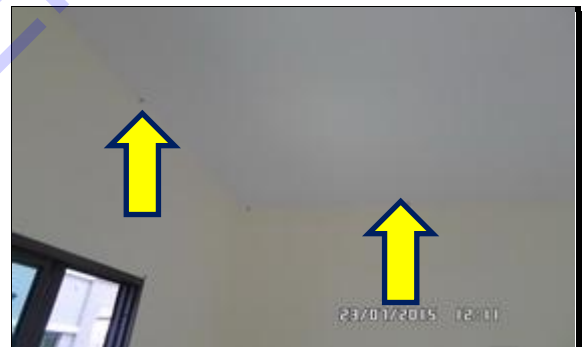
บริเวณ	โถงล่าง
งาน	หน้าต่าง
รายการ	เปลี่ยนกระจกหน้าต่างตรงข้ามห้องน้ำ (แตก)

Item 129



บริเวณ	ห้องครัว
งาน	โคมไฟ
รายการ	ทำความสะอาดโคมไฟ

Item 130



บริเวณ	ห้องครัว
งาน	ฝ้าเพดาน
รายการ	เก็บแต่งผิวสีขอบฝ้าเพดาน โดยรอบ

Item 131



บริเวณ	ห้องครัว
งาน	ผนัง
รายการ	เก็บแต่งผนังขอบเฟรมหน้าต่าง+วงกบ

Item 132



บริเวณ	ห้องครัว
งาน	บัวพื้น
รายการ	เก็บขัดแต่งผิวสี บัวพื้นโดยรอบ

โครงการ The Palm Pattanakarn 38

บ้านเลขที่ 762/xx

หน้า 24

ลูกค้า คุณxxxxxxxxxxxx

โทรศัพท์ 081-xxxxxxx

รายการแก้ไข

Item 133



บริเวณ	ห้องครัว
งาน	บานประตู
รายการ	ทำความสะอาด+แก้ไขรอยขีดข่วน บานประตู

Item 134



บริเวณ	ห้องครัว
งาน	ท่อน้ำทิ้ง
รายการ	ท่อน้ำทิ้งเปิดฝาไม่ได้ 2 ชุด

Item 135



บริเวณ	ห้องครัว
งาน	บานพับประตู
รายการ	ทำความสะอาด บานพับประตู

Item 136



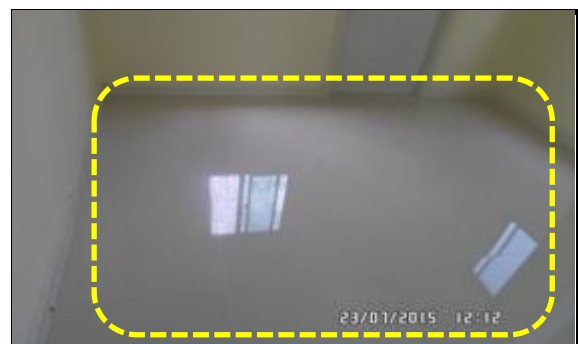
บริเวณ	ห้องครัว
งาน	พื้น
รายการ	แก้ไขกระเบื้องพื้นหน้าประตูชักล้าง ขอบไม่เสมอ (ลูกค้าระบุไม่ต้องแก้ไข)

Item 137



บริเวณ	ห้องครัว
งาน	พื้น
รายการ	เก็บแต่งซลิโคนพื้นดินวงกบประตู ชักล้าง

Item 138



บริเวณ	ห้องครัว
งาน	พื้น
รายการ	ทำความสะอาด+เก็บตางยาแนว กระเบื้องพื้นก่อนส่งมอบบ้าน+แก้ไขรอยขีดข่วน

โครงการ The Palm Pattanakarn 38

บ้านเลขที่ 762/xx

หน้า 25

ลูกค้า คุณxxxxxxxxxxxx

โทรศัพท์ 081-xxxxxxx

รายการแก้ไข

Item 139



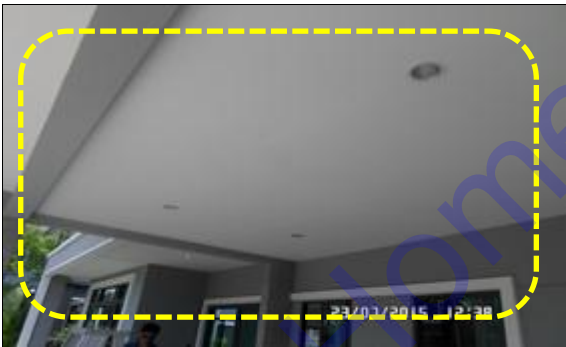
บริเวณ	หน้าบ้าน
งาน	ฝ้าเพดาน
รายการ	เก็บแต่งผิวสีขอบฝ้าเพดานเหลี่ยมและโรงรถ โดยรอบ



Item 140

บริเวณ	หน้าบ้าน
งาน	Over Flow
รายการ	Over Flow ได้เหล็กแฉงบังตาตันระเบียง 2 เฉียง

Item 141



บริเวณ	หน้าบ้าน
งาน	คอมไฟ
รายการ	ทำความสะอาด สีเลอะคอมไฟ ทุกชุด

Item 142



บริเวณ	หน้าบ้าน
งาน	บัวปูนบัน
รายการ	บัวปูนบันด้านเหลี่ยมแตกร้าว+แต่งผิว บริเวณขอบ โดยรอบ

Item 143



บริเวณ	หน้าบ้าน
งาน	ผนัง
รายการ	เก็บสีผนังปูนที่สีต่างโดยรอบ

Item 144



บริเวณ	หน้าบ้าน
งาน	พื้น
รายการ	กระเบื้องพื้นด้านประตูทางเข้าล่อน

โครงการ The Palm Pattanakarn 38

บ้านเลขที่ 762/xx

หน้า 26

ลูกค้า คุณxxxxxxxxxxxx

โทรศัพท์ 081-xxxxxxxx

รายการแก้ไข

Item 145



บริเวณ	หน้าบ้าน
งาน	ผนัง
รายการ	เก็บแต่งผนังบริเวณอุปกรณ์

Item 146



บริเวณ	หน้าบ้าน
งาน	พื้น
รายการ	ทำความสะอาด+เก็บแต่งยาแนวกระเบื้อง พื้นก่อนส่งมอบบ้าน

Item 147



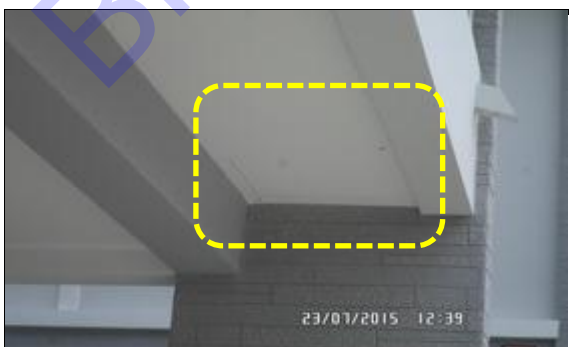
บริเวณ	หน้าบ้าน
งาน	ผนัง
รายการ	เก็บแต่งผนังขอบปลั๊กกันน้ำ

Item 148



บริเวณ	หน้าบ้าน
งาน	บัวปูนปั้น
รายการ	เก็บแต่งผิวสีขอบปูนปั้นระเบียง 2 ชุด

Item 149



บริเวณ	หน้าบ้าน
งาน	ฝ้าเพดาน
รายการ	เก็บแต่งผิวสีฝ้าเพดาน บริเวณช่องเซอร์วิส

Item 150



บริเวณ	หน้าบ้าน
งาน	พื้น
รายการ	ทำความสะอาดพื้นทรายล้างก่อนส่งมอบบ้าน

โครงการ The Palm Pattanakarn 38

บ้านเลขที่ 762/xx

หน้า 27

ลูกค้า คุณxxxxxxxxxxxx

โทรศัพท์ 081-xxxxxxx

รายการแก้ไข

Item 151



บริเวณ	หน้าบ้าน
งาน	Over Flow
รายการ	เก็บสี Over Flow ด้านระเบียง 2

Item 152



บริเวณ	นอกชาย
งาน	ผนัง
รายการ	เก็บสีผนังปูนที่สีต่างโดยรอบ

Item 153



บริเวณ	นอกชาย
งาน	ปูนปั้น
รายการ	แต่งผิวบริเวณปูนปั้นบริเวณ Over Flow (ปิดเบ้า)

Item 154



บริเวณ	นอกชาย
งาน	โคมไฟ
รายการ	ทำความสะอาดโคมไฟ

Item 155



บริเวณ	หลังบ้าน
งาน	ผนัง
รายการ	เก็บสีผนังปูนที่สีต่างโดยรอบ

Item 156



บริเวณ	หลังบ้าน
งาน	โคมไฟ
รายการ	ทำความสะอาดโคมไฟ

โครงการ The Palm Pattanakarn 38

บ้านเลขที่ 762/xx

หน้า 28

ลูกค้า คุณxxxxxxxxxxxx

โทรศัพท์ 081-xxxxxxxx

รายการแก้ไข

Item 157



บริเวณ	หลังบ้าน
งาน	ประตู
รายการ	เก็บขีดแตงผิวสี วงกบประตู+ทำความสะอาดบาน

Item 158



บริเวณ	หลังบ้าน
งาน	พื้น
รายการ	ทำความสะอาดพื้นทรายล้างก่อนส่งมอบบ้าน

Item 159



บริเวณ	หลังบ้าน
งาน	ธรณีประตู
รายการ	แต่งยาแนว ธรณีประตู

Item 160



บริเวณ	หลังบ้าน
งาน	บล็อกปั้มน้ำ
รายการ	ต่อสายไฟในบล็อกปั้มน้ำโดยใช้วายนัท

Item 161



บริเวณ	นอกขวา
งาน	ผนัง
รายการ	เก็บสีผนังปูนที่สีต่างโดยรอบ

Item 162



บริเวณ	นอกขวา
งาน	โคมไฟ
รายการ	ทำความสะอาดโคมไฟ

โครงการ The Palm Pattanakarn 38

บ้านเลขที่ 762/xx

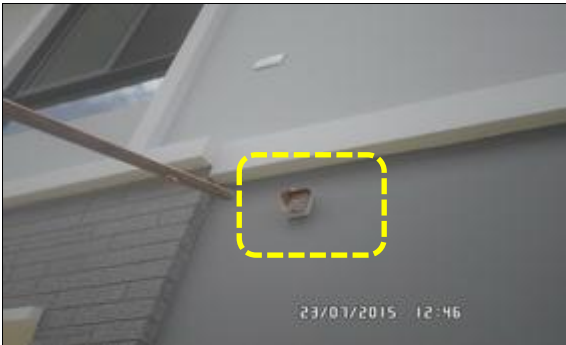
หน้า 29

ลูกค้า คุณxxxxxxxxxxxx

โทรศัพท์ 081-xxxxxxx

รายการแก้ไข

Item 163



บริเวณ	นอกขวา
งาน	ไฟรได้สวิตซ์
รายการ	แกะกระดาษออกจากอุปกรณ์ไฟรได้สวิตซ์

Item 164



บริเวณ	นอกขวา
งาน	ก็อกน้ำ
รายการ	เปลี่ยนก็อกน้ำ

Item 165



บริเวณ	นอกขวา
งาน	ประตู
รายการ	เก็บขีดแตงผิวสี วงกบประตู 2 ชุด

Item 166



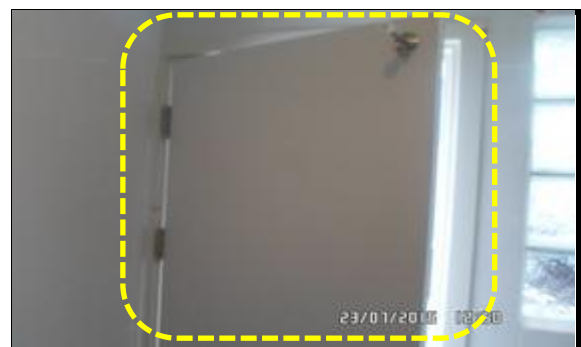
บริเวณ	นอกขวา
งาน	ประตู
รายการ	เปลี่ยนบานประตูห้องแม่บ้าน (ขอบแตก)

Item 167



บริเวณ	ห้องน้ำ 5
งาน	ฝ้าเพดาน
รายการ	เก็บแตงผิวสี ฝ้าเพดานกลางห้อง+ขอบฝ้าเพดานโดยรอบ

Item 168



บริเวณ	ห้องน้ำ 5
งาน	ประตู
รายการ	เก็บแตงผิวสีวงกบประตู

โครงการ The Palm Pattanakarn 38

บ้านเลขที่ 762/xx

หน้า 30

ลูกค้า คุณxxxxxxxxxxxx

โทรศัพท์ 081-xxxxxxx

รายการแก้ไข

Item 169



บริเวณ	ห้องน้ำ 5
งาน	ผนัง
รายการ	เก็บแต่งผนังขอบ บล็อกแก้ว

Item 170



บริเวณ	ห้องน้ำ 5
งาน	สุขภัณฑ์
รายการ	แกะพลาสติกออกจาก สุขภัณฑ์

Item 171



บริเวณ	ห้องน้ำ 5
งาน	ผนัง
รายการ	แต่งยาแนวกระเบื้องผนังที่ไม่เต็ม

Item 172



บริเวณ	ห้องน้ำ 5
งาน	ประตู
รายการ	ทำความสะอาดบานพับประตู

Item 173



บริเวณ	ห้องน้ำ 5
งาน	ผนัง
รายการ	แก้ไขรอยขีดข่วน กระเบื้องผนังหลังชักโครก

Item 174



บริเวณ	ห้องน้ำ 5
งาน	พื้น
รายการ	ทำความสะอาดกระเบื้องพื้น ก่อนส่งมอบบ้าน

โครงการ The Palm Pattanakarn 38

บ้านเลขที่ 762/xx

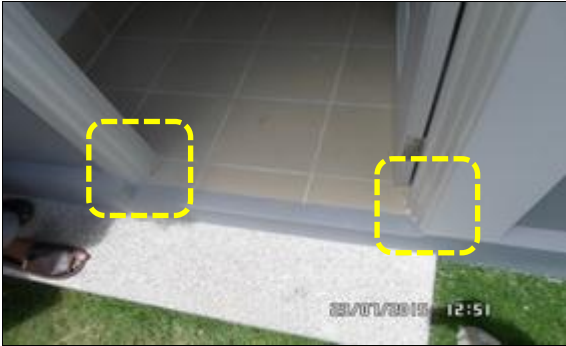
หน้า 31

ลูกค้า คุณxxxxxxxxxxxx

โทรศัพท์ 081-xxxxxxx

รายการแก้ไข

Item 175



บริเวณ	ห้องน้ำ 5
งาน	ประตู
รายการ	เก็บแต่งผิวสี ตีนวงกบประตู

Item 176



บริเวณ	ห้องแม่บ้าน
งาน	ฝ้าเพดาน
รายการ	เก็บแต่งผิวสีขอบฝ้าเพดาน โดยรอบ

Item 177



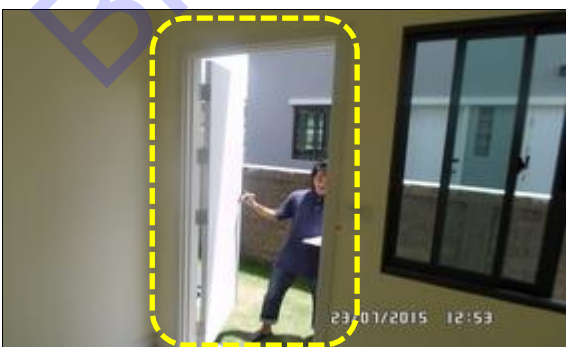
บริเวณ	ห้องแม่บ้าน
งาน	โคมไฟ
รายการ	ทำความสะอาดโคมไฟ

Item 178



บริเวณ	ห้องแม่บ้าน
งาน	บัวพื้น
รายการ	เก็บขัดแต่งผิวสีบัวพื้นโดยรอบ

Item 179



บริเวณ	ห้องแม่บ้าน
งาน	ผนัง
รายการ	เก็บแต่งผนังขอบวงกบประตู

Item 180



บริเวณ	ห้องแม่บ้าน
งาน	พื้น
รายการ	แก้ไขกระเบื้องพื้น ล่อน

โครงการ The Palm Pattanakarn 38

บ้านเลขที่ 762/xx

หน้า 32

ลูกค้า คุณxxxxxxxxxxxx

โทรศัพท์ 081-xxxxxxx

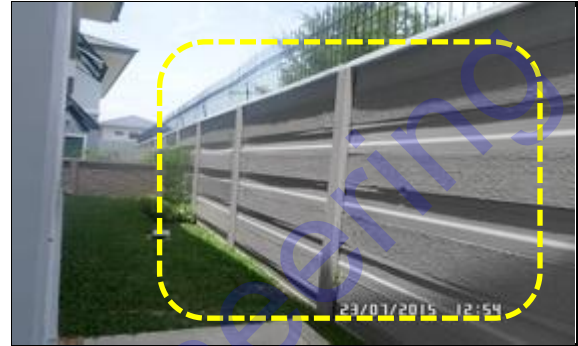
รายการแก้ไข

Item 181



บริเวณ	ห้องแม่บ้าน
งาน	ประตู
รายการ	เก็บแต่งผิวสี ตีนวงกบประตู

Item 182



บริเวณ	รั้วแบ่งแปลง
งาน	รั้ว
รายการ	เก็บแต่งงานปูนรั้วหลังบ้านที่บิ่นแตก+ตัดหญ้า

Item 183



บริเวณ	จัดสวน+โดยรอบ
งาน	หญ้า,พื้นดิน
รายการ	ซ่อมแซมหญ้าที่ตาย+ปรับระดับพื้นดินที่ทรุดโดยรอบบ้าน

Item 184



บริเวณ	จัดสวน+โดยรอบ
งาน	หญ้า,พื้นดิน
รายการ	ซ่อมแซมหญ้าที่ตาย+ปรับระดับพื้นดินที่ทรุดโดยรอบบ้าน

Item 185



บริเวณ	จัดสวน+โดยรอบ
งาน	บ่อพัก
รายการ	เก็บเศษดินออกจากบ่อพักทุกบ่อ

Item 186



บริเวณ	จัดสวน+โดยรอบ
งาน	บ่อพัก
รายการ	ตรวจสอบ และแก้ไขระดับน้ำขังในบ่อพัก (มีกลิ่น)

โครงการ The Palm Pattanakarn 38

บ้านเลขที่ 762/xx

หน้า 33

ลูกค้า คุณxxxxxxxxxxxx

โทรศัพท์ 081-xxxxxxx

รายการแก้ไข

Item 187



บริเวณ	จัดสวน+โดยรอบ
งาน	ท้อร้อยสายไฟ
รายการ	เก็บจุดชิลิโคน บริเวณท้อร้อยสายไฟ

Item 188



บริเวณ	จัดสวน+โดยรอบ
งาน	บ่อพัก
รายการ	ฝาบ่อพักด้านถังขยะแตก

Item 189



บริเวณ	จัดสวน+โดยรอบ
งาน	ไม้พุ่ม
รายการ	ปลุกซ่อมไม้พุ่มด้านข้างเฉลียง

Item 190



บริเวณ	รั้วหน้าบ้าน
งาน	มือจับเขาควาย
รายการ	ทำความสะอาดมือจับเขาควาย

Item 191



บริเวณ	รั้วหน้าบ้าน
งาน	ตู้จดหมาย
รายการ	ทำความสะอาด ฝาตู้จดหมาย

Item 192



บริเวณ	รั้วหน้าบ้าน
งาน	โคมไฟ
รายการ	ทำความสะอาดโคมไฟ

โครงการ The Palm Pattanakarn 38

บ้านเลขที่ 762/xx

หน้า 34

ลูกค้า คุณxxxxxxxxxxxx

โทรศัพท์ 081-xxxxxxx

รายการแก้ไข

Item 193



บริเวณ	รั้วหน้าบ้าน
งาน	บล็อกไฟ
รายการ	ทำความสะอาดฮาดบล็อกไฟ

Item 194



บริเวณ	รั้วหน้าบ้าน
งาน	ประตู
รายการ	ทำความสะอาดประตูเหล็ก+เก็บสี

Item 195



บริเวณ	รั้วหน้าบ้าน
งาน	ประตู
รายการ	ฝาประตูถึงขยจะมีรอยขีดข่วน+เก็บสี

Item 196



บริเวณ	รั้วหน้าบ้าน
งาน	ถึงขย
รายการ	สกรูถึงขยเป็นสนิม

Item 197



บริเวณ	จัดสวน+โดยรอบ
งาน	ไม้พุ่ม
รายการ	ปลูกล้อมไม้พุ่มด้านข้างโรงรถ

Item 198



บริเวณ	โถงบันไดชั้น 2
งาน	ปลั๊กไฟ
รายการ	ปลั๊กข้างเต้ารับ TV ใช้งานไม่ได้

โครงการ The Palm Pattanakarn 38

บ้านเลขที่ 762/xx

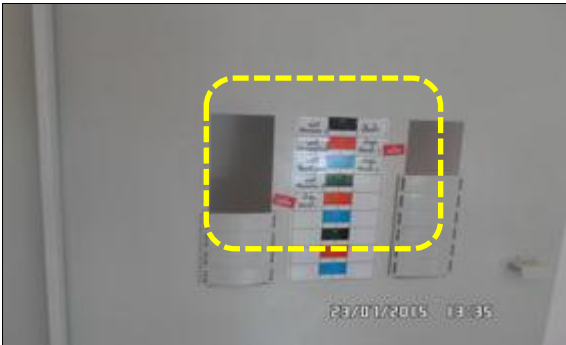
หน้า 35

ลูกค้า คุณxxxxxxxxxxxx

โทรศัพท์ 081-xxxxxxxx

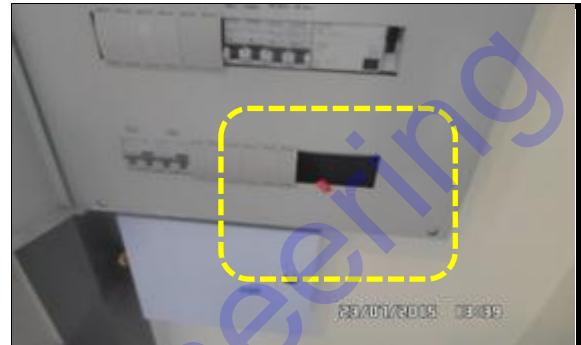
รายการแก้ไข

Item 199



บริเวณ	โถงบันไดชั้น 3
งาน	ตู้ไฟ
รายการ	สลักตำแหน่งการใช้งาน เบรกเกอร์น้ำอุ่น ห้องน้ำ 1 และห้องน้ำ 2

Item 200



บริเวณ	โถงบันไดชั้น 4
งาน	ตู้ไฟ
รายการ	ติดตั้งฝาปิดสแปร์ตู้ไฟ

Item 201



บริเวณ	ห้องน้ำทั้งหมด
งาน	ตะแกรง FD
รายการ	ตะแกรง FD ถอดไม่ได้

Item 202



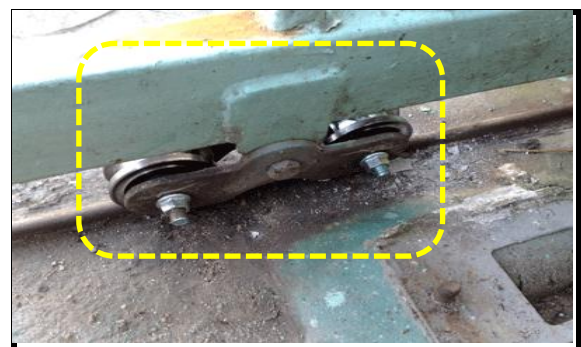
บริเวณ	ทั้งหมด
งาน	ฝ้าชายคา
รายการ	แก้ไขฝ้าชายคาแตกร้าวรอบบ้าน

Item 203



บริเวณ	ห้องน้ำ 2
งาน	FD
รายการ	แก้ไข FD ช้างชักโครกอุดตัน

Item 204



บริเวณ	หน้าบ้าน
งาน	ประตู
รายการ	น็อตล้อประตูรั้วติดตั้งไม่แน่น

โครงการ The Palm Pattanakarn 38

บ้านเลขที่ 762/xx

หน้า 36

ลูกค้า คุณxxxxxxxxxxxx

โทรศัพท์ 081-xxxxxxx

รายการแก้ไข

Item 205



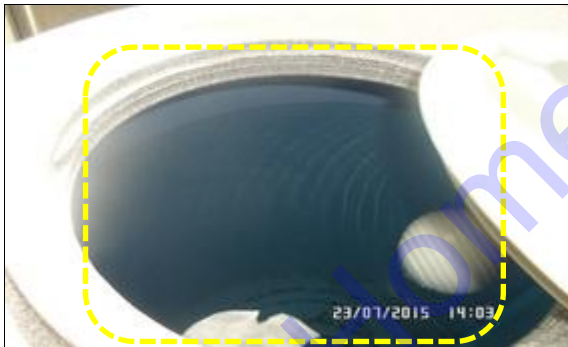
บริเวณ	ห้องนอน 3
งาน	ฝ้าเพดาน
รายการ	ตรวจสอบและแก้ไข ฝ้าเพดานเสียงดัง ขณะปิดประตู

Item 206



บริเวณ	โถงบันไดชั้น 2
งาน	ผนัง
รายการ	ผนังด้านบนห้องตู้ไฟ เลื่อยไม้ได้แนว

Item 207



บริเวณ	หลังบ้าน
งาน	ถังน้ำดี
รายการ	ล้างทำความสะอาดถังน้ำดี



BLUE HOME รับตรวจบ้าน และคอนโด

เลขที่ 333/234 หมู่ 11 ซอยกิ่งแก้ว 37 ถนนกิ่งแก้ว ตำบลราชาเทวะ อำเภอบางพลี จังหวัดสมุทรปราการ 10541

โทร. 098-929-9296 และ 092-495-9697

โครงการ The Palm Pattanakarn 38

บ้านเลขที่ 762/xx

หน้า 37

ลูกค้า คุณxxxxxxxxxxxx

โทรศัพท์ 081-xxxxxxx

รายงานระบบตู้ควบคุมไฟ

ตำแหน่งมิเตอร์ไฟฟ้า	<input type="checkbox"/> อยู่บริเวณส่วนกลาง	<input checked="" type="checkbox"/> อยู่บริเวณหน้าอาคาร/บ้าน
ขนาดมิเตอร์ไฟฟ้า	<input type="checkbox"/> 15(45) Amp. 1 เฟส	<input type="checkbox"/> 15(45) Amp. 3 เฟส
	<input type="checkbox"/> 30(100) Amp. 1 เฟส	<input checked="" type="checkbox"/> 30(100) Amp. 3 เฟส
	<input type="checkbox"/> 50(150) Amp. 1 เฟส	
ลำดับ	งาน	รายการแก้ไข / รายละเอียด
1	ตู้โหลด	
1.1	รายละเอียด	
	- ยี่ห้อ	<input type="checkbox"/> Btichino <input checked="" type="checkbox"/> Siemens <input type="checkbox"/> Schneider <input type="checkbox"/> ABB <input type="checkbox"/> อื่นๆ
	- ขนาด	<input type="checkbox"/> 8 ช่อง <input type="checkbox"/> 10 ช่อง <input checked="" type="checkbox"/> 60 ช่อง
1.2	การติดตั้ง	<input checked="" type="checkbox"/> ติดตั้งเรียบร้อย/ใช้งานได้ตามปกติ <input type="checkbox"/> ฝาตู้ไม่แน่น
		<input type="checkbox"/> มีข้อบกพร่อง คือ <input type="checkbox"/> ยึดน็อตฝาตู้ไม่ครบ
		<input type="checkbox"/> ทำความสะอาดภายนอกตู้ <input type="checkbox"/> เก็บรอยต่อรางวายเวย์
		<input type="checkbox"/> ยึดน็อตตู้ไม่ครบ <input type="checkbox"/> ตู้เป็นรอย
		<input type="checkbox"/> เก็บสีรางวายเวย์
		<input type="checkbox"/> ตู้เอียง
		<input type="checkbox"/> อื่นๆ
1.3	เมนเบรกเกอร์	
	-ขนาด	<input type="checkbox"/> 50 Amp. <input checked="" type="checkbox"/> 80 Amp. <input type="checkbox"/> 100 Amp. <input type="checkbox"/> อื่นๆ
	-จำนวนขั้ว	<input type="checkbox"/> 1 Pole <input type="checkbox"/> 2 Pole <input checked="" type="checkbox"/> 3 Pole
	-การติดตั้ง	<input type="checkbox"/> ติดตั้งเรียบร้อย/ใช้งานได้ตามปกติ <input type="checkbox"/> ติดตั้งไม่แน่น
		<input type="checkbox"/> มีข้อบกพร่อง คือ
		<input type="checkbox"/> ขนาดใหญ่เกินไป ไม่เหมาะสมตามมาตรฐาน <input type="checkbox"/> ชำรุด/เสียหาย
1.4	ป้องกันไฟรั่ว	<input type="checkbox"/> ไม่ได้ติดตั้ง
	-ลักษณะ	<input type="checkbox"/> SAFETY CUT <input type="checkbox"/> RCBB <input checked="" type="checkbox"/> RCBO <input type="checkbox"/> RCD
		-ขนาด



BLUE HOME รับตรวจบ้าน และคอนโด

เลขที่ 333/234 หมู่ 11 ซอยกิ่งแก้ว 37 ถนนกิ่งแก้ว ตำบลราชาเทวะ อำเภอบางพลี จังหวัดสมุทรปราการ 10541

โทร. 098-929-9296 และ 092-495-9697

โครงการ The Palm Pattanakarn 38

บ้านเลขที่ 762/xx

หน้า 38

ลูกค้า คุณxxxxxxxxxxxx

โทรศัพท์ 081-xxxxxxxx

รายงานระบบตู้ควบคุมไฟ

No.Circuit	รายการโหลด	ขนาดสายไฟ (mm ²)	ขนาดเบรกเกอร์ (Amp)	สถานะ
วงจรที่ 1	แอร์ห้องนอน 2	2.5	20	ใช้งานปกติ
วงจรที่ 2	แอร์ห้องนอน 1	2.5	20	ใช้งานปกติ
วงจรที่ 3	แอร์รับแขก	4	25	ใช้งานปกติ
วงจรที่ 4	แอร์ห้องนอน 3	2.5	16	ใช้งานปกติ
วงจรที่ 5	น้ำอุ่นห้องน้ำ 1	4	25	ใช้ไม่ถูกตำแหน่ง
วงจรที่ 6	ปั้มน้ำ	2.5	16	ใช้งานปกติ
วงจรที่ 7	น้ำอุ่นห้องน้ำ 2	4	25	ใช้ไม่ถูกตำแหน่ง
วงจรที่ 8	น้ำอุ่นห้องน้ำ 3	4	25	ใช้งานปกติ
วงจรที่ 9	แสงสว่างชั้น 1	2.5	16	ใช้งานปกติ
วงจรที่ 10	ปลั๊กชั้น 1	2.5	16	ใช้งานปกติ
วงจรที่ 11	แสงสว่างโคมไฟประดับ	2.5	16	ใช้งานปกติ
วงจรที่ 12	เตาไฟฟ้า	10	16	ใช้งานปกติ
วงจรที่ 13	ปลั๊กห้องครัว	2.5	40	ใช้งานปกติ
วงจรที่ 14	แสงสว่างชั้น 2	2.5	16	ใช้งานปกติ
วงจรที่ 15	กันขโมย	2.5	16	ใช้งานปกติ
วงจรที่ 16	ปลั๊กชั้น 2	2.5	16	ใช้งานปกติ
วงจรที่ 17	ปลั๊กชั้น 2	2.5	16	ใช้งานปกติ
วงจรที่ 18	แสงสว่างภายนอก	4	16	ใช้งานปกติ
วงจรที่ 19	ประตูอัตโนมัติ	4	16	ใช้งานปกติ

ลำดับ	งาน	รายการแก้ไข / รายละเอียด
1.5	สายเมนไฟ	<input type="checkbox"/> THW <input checked="" type="checkbox"/> NYY <input type="checkbox"/> CV
	-ขนาด	<input type="checkbox"/> 16 mm ² <input type="checkbox"/> 25 mm ² <input checked="" type="checkbox"/> 35 mm² <input type="checkbox"/> 50 mm ²
	-การติดตั้ง	<input checked="" type="checkbox"/> ติดตั้งเรียบร้อย
		<input checked="" type="checkbox"/> ควรใส่ปลอกสายสีเพื่อระบุสายว่าเส้นไหนคือเส้นไฟหรือเส้นนิวทรอล
		<input type="checkbox"/> ติดตั้งไม่เรียบร้อย เนื่องจาก
		<input type="checkbox"/> สายนิวทรอลที่มาจากมิเตอร์การไฟฟ้าต้องเข้าบาร์กราวนด์ก่อน
		<input type="checkbox"/> สายไฟเข้าเบรกเกอร์เมนไม่สนิท(ทองแดงโผล่)
<input type="checkbox"/> สายไฟมีขนาดเล็ก(ไม่เหมาะสมกับโหลดไฟฟ้าและเมนเบรกเกอร์)		

-การใช้งาน

ใช้งานได้ตามปกติ



BLUE HOME รับตรวจบ้าน และคอนโด

เลขที่ 333/234 หมู่ 11 ซอยกิ่งแก้ว 37 ถนนกิ่งแก้ว ตำบลราชาเทวะ อำเภอบางพลี จังหวัดสมุทรปราการ 10542

โทร. 098-929-9296 และ 092-495-9698

โครงการ The Palm Pattanakarn 38

บ้านเลขที่ 762/xx

หน้า 39

ลูกค้า คุณxxxxxxxxxxxx

โทรศัพท์ 081-xxxxxxx

รายงานระบบตู้ควบคุมไฟ

ลำดับ	งาน	รายการแก้ไข / รายละเอียด
1.6	สายเมน (G)	<input checked="" type="checkbox"/> ติดตั้งเรียบร้อย/ใช้งานได้ตามปกติ <input type="checkbox"/> ยังไม่เชื่อมต่อสาย
		<input type="checkbox"/> มีข้อบกพร่อง คือ <input type="checkbox"/> สายมีขนาดเล็กไป
1.7	สายวงจรร้อยย (L)	<input type="checkbox"/> แดง <input checked="" type="checkbox"/> ดำ <input type="checkbox"/> น้ำเงิน
		<input type="checkbox"/> เหลือง <input type="checkbox"/> สีสายไฟไม่ตรงตามมาตรฐานแต่ใช้งานได้
	-การติดตั้ง	<input checked="" type="checkbox"/> ติดตั้งเรียบร้อย/ใช้งานได้ตามปกติ
		<input type="checkbox"/> มีข้อบกพร่อง คือ
		<input type="checkbox"/> ขนาดไม่เหมาะสมกับโหลดไฟฟ้า วงจรที่..... (ควรใช้สายขนาด)
		<input type="checkbox"/> ขนาดไม่เหมาะสมกับโหลดไฟฟ้า วงจรที่..... (ควรใช้สายขนาด)
		<input type="checkbox"/> ขนาดไม่เหมาะสมกับโหลดไฟฟ้า วงจรที่..... (ควรใช้สายขนาด)
		<input type="checkbox"/> ขนาดไม่เหมาะสมกับโหลดไฟฟ้า วงจรที่..... (ควรใช้สายขนาด)
		<input type="checkbox"/> ทองแดงสายไฟไม่ ได้แก่วงจรที่
<input type="checkbox"/> การต่อเชื่อมสายไฟภายในตู้ควรใช้ wirenut ช่วยเพื่อป้องกันไฟรั่ว		
1.8	สายนิวทรัล (N)	<input checked="" type="checkbox"/> สีฟ้า
		<input type="checkbox"/> สีสายไฟไม่ตรงตามมาตรฐานแต่ใช้งานได้
	-การติดตั้ง	<input checked="" type="checkbox"/> ติดตั้งเรียบร้อย/ใช้งานได้ตามปกติ
		<input type="checkbox"/> มีข้อบกพร่อง คือ
		<input type="checkbox"/> ขนาดไม่เหมาะสมกับโหลดไฟฟ้า วงจรที่..... (ควรใช้สายขนาด)
		<input type="checkbox"/> ทองแดงสายไฟไม่ ได้แก่วงจรที่
<input type="checkbox"/> การต่อเชื่อมสายไฟภายในตู้ควรใช้ wirenut ช่วย เพื่อป้องกันไฟรั่ว		
1.9	สายกราวด์(G)	
	-สีของสายไฟ	<input checked="" type="checkbox"/> เขียว(ตามมาตรฐาน)
	-การติดตั้ง	<input type="checkbox"/> (สีสายไฟไม่ตรงตามมาตรฐานแต่ใช้งานได้)
		<input checked="" type="checkbox"/> ติดตั้งเรียบร้อย/ใช้งานได้ตามปกติ
		<input type="checkbox"/> มีข้อบกพร่อง คือ
		<input type="checkbox"/> ขนาดไม่เหมาะสมกับโหลดไฟฟ้า วงจรที่..... (ควรใช้สายขนาด)
		<input type="checkbox"/> ทองแดงสายไฟไม่ ได้แก่วงจรที่
<input type="checkbox"/> การต่อเชื่อมสายไฟภายในตู้ควรใช้ wirenut ช่วย เพื่อป้องกันไฟรั่ว		

ติดตั้งไม่เรียบร้อย เนื่องจาก



BLUE HOME รับตรวจบ้าน และคอนโด

เลขที่ 333/234 หมู่ 11 ซอยกิ่งแก้ว 37 ถนนกิ่งแก้ว ตำบลราชาเทวะ อำเภอบางพลี จังหวัดสมุทรปราการ 10542

โทร. 098-929-9296 และ 092-495-9698

โครงการ The Palm Pattanakarn 38

บ้านเลขที่ 762/xx

หน้า 40

ลูกค้า คุณxxxxxxxxxxxx

โทรศัพท์ 081-xxxxxxx

รายงานระบบตู้ควบคุมไฟ

ลำดับ	งาน	รายการแก้ไข / รายละเอียด
1.10	สติ๊กเกอร์ตู้	<input type="checkbox"/> ติดตั้งเรียบร้อย <input type="checkbox"/> ควรเปลี่ยนเป็นพิมพ์ให้เรียบร้อย
		<input type="checkbox"/> มีข้อบกพร่อง คือ <input checked="" type="checkbox"/> น้ำคุ่นไม่ถูกตำแหน่ง
		<input type="checkbox"/> ยังไม่ได้ติดตั้ง
1.11	ช่องชุดSPARE	<input type="checkbox"/> ติดตั้งเรียบร้อย <input type="checkbox"/> ไม่มีช่องว่าง (จำนวนช่องเต็ม)
		<input type="checkbox"/> มีข้อบกพร่อง คือ
		<input checked="" type="checkbox"/> ยังไม่ได้ติดตั้ง
2	ระบบทีวี	
	-ตำแหน่ง	
	-สายเมน	<input checked="" type="checkbox"/> อยู่บนฝ้าเพดาน
	-สายย่อย	<input type="checkbox"/> อยู่ส่วนกลาง <input checked="" type="checkbox"/> อยู่บนฝ้าเพดาน
	-กล่องทีวี	<input type="checkbox"/> ไม่ได้ติดตั้ง
		<input type="checkbox"/> ติดตั้งเรียบร้อย
		<input checked="" type="checkbox"/> มีข้อบกพร่อง คือ <input type="checkbox"/> ยึดน็อตไม่ครบ
	<input type="checkbox"/> มีคำแนะนำ คือ ควรติดป้ายชื่อหน้ากล่องระบุ TV	
	-ตัวเชื่อมสาย (Splitter)	<input checked="" type="checkbox"/> ไม่ได้ติดตั้ง
		<input type="checkbox"/> ติดตั้งแล้ว เป็น ชนิด Splitter/Tap of WAY
<input type="checkbox"/> มีข้อบกพร่อง คือ		
<input type="checkbox"/> ยังไม่ได้เข้าปลายสายกับตัวเชื่อมสัญญาณ		
<input type="checkbox"/> เข้าปลายสายกับตัวเชื่อมสัญญาณไม่เรียบร้อย		
3	ระบบโทรศัพท์	
	-ตำแหน่ง	
	-สายเมน	<input checked="" type="checkbox"/> อยู่บนฝ้าเพดาน
	-สายย่อย	<input type="checkbox"/> อยู่ส่วนกลาง <input checked="" type="checkbox"/> อยู่บนฝ้าเพดาน
	-กล่องโทรศัพท์	<input type="checkbox"/> ไม่ได้ติดตั้ง
		<input checked="" type="checkbox"/> ติดตั้งเรียบร้อย
		<input type="checkbox"/> มีข้อบกพร่อง คือ <input type="checkbox"/> ยึดน็อตไม่ครบ
<input type="checkbox"/> มีคำแนะนำ คือ ควรติดป้ายชื่อหน้ากล่องระบุ TC หรือ TEL		



BLUE HOME รับตรวจบ้าน และคอนโด

เลขที่ 333/234 หมู่ 11 ซอยกิ่งแก้ว 37 ถนนกิ่งแก้ว ตำบลราชาเทวะ อำเภอบางพลี จังหวัดสมุทรปราการ 10543

โทร. 098-929-9296 และ 092-495-9699

โครงการ The Palm Pattanakarn 38

บ้านเลขที่ 762/xx

หน้า 41

ลูกค้า คุณxxxxxxxxxxxx

โทรศัพท์ 081-xxxxxxxx

รายงานระบบตู้ควบคุมไฟ

ลำดับ	งาน	รายการแก้ไข / รายละเอียด
3	ระบบโทรศัพท์	
	-ตัวรวมสาย	<input checked="" type="checkbox"/> ไม่ได้ติดตั้ง
		<input type="checkbox"/> ติดตั้งเรียบร้อยแล้ว
		<input type="checkbox"/> มีข้อบกพร่อง คือ
		<input type="checkbox"/> ยังไม่ได้เข้าปลายสายกับตัวเชื่อมสัญญาณ
<input type="checkbox"/> เข้าปลายสายกับตัวเชื่อมสัญญาณไม่เรียบร้อย		
4	ไฟฟ้าฉุกเฉิน	
	-การติดตั้ง	<input type="checkbox"/> ไม่ได้ติดตั้ง(สเปกโครงการ) <input checked="" type="checkbox"/> ติดตั้งเรียบร้อยแล้ว/ใช้งานได้ตามปกติ
5	เครื่องปรับอากาศ	
	-การติดตั้ง	<input type="checkbox"/> ติดตั้งเครื่องแล้ว <input checked="" type="checkbox"/> ยังไม่ติดตั้งเครื่อง
		<input type="checkbox"/> ใช้งานได้ตามปกติ
	-การใช้งาน	<input type="checkbox"/> มีข้อบกพร่อง คือ <input type="checkbox"/> ไม่เย็นได้แกห้อง.....
<input type="checkbox"/> คอยล์ร้อนมีเสียงดัง บริเวณ <input type="checkbox"/> อื่นๆ.....		

Blue Home Engineering